

Rundleiteranschlussklemme 6 Leitungen 3 Stück Zubehör für: 3VA5125








Ausführung	
Produkt-Markename	SETRON
Produkt-Bezeichnung	Zubehör
Ausführung des Produkts	Rundleiteranschlussklemme 6 Kabel 3 St.
Anschlüsse gemäß IEC	
anschließbarer Leiterquerschnitt	
• für Kupfer-Kabel / eindräftig / minimal	1,5 mm ²
• für Kupfer-Kabel / eindräftig / maximal	16 mm ²
• für Kupfer-Kabel / feindräftig / minimal	1,5 mm ²
• für Kupfer-Kabel / feindräftig / maximal	25 mm ²
• für Kupfer-Kabel / mehrdräftig / minimal	1,5 mm ²
• für Kupfer-Kabel / mehrdräftig / maximal	35 mm ²
• für Aluminium-Kabel / eindräftig / minimal	4 mm ²
• für Aluminium-Kabel / eindräftig / maximal	16 mm ²
• für Aluminium-Kabel / mehrdräftig / minimal	4 mm ²
• für Aluminium-Kabel / mehrdräftig / maximal	35 mm ²
Abisolierlänge	12 / 24 / 38,5 mm

Anzugsdrehmoment / bei Verwendung von Kupfer-Kabeln	
<ul style="list-style-type: none"> • eindrätig 	<= 10 mm ² : 6.2 Nm, > 10 mm ² : 7 Nm
<ul style="list-style-type: none"> • mehrdrätig 	<= 10 mm ² : 6.2 Nm, > 10 mm ² : 7 Nm
<ul style="list-style-type: none"> • feindrätig 	<= 10 mm ² : 6.2 Nm, > 10 mm ² : 7 Nm

Anschlüsse gemäß UL

Abisolierlänge	0.5 / 0.9 / 1.5 in
anschließbarer Leiterquerschnitt	
<ul style="list-style-type: none"> • für Kupfer-Kabel / eindrätig / minimal 	14 AWG
<ul style="list-style-type: none"> • für Kupfer-Kabel / eindrätig / maximal 	10 AWG
<ul style="list-style-type: none"> • für Kupfer-Kabel / mehrdrätig / minimal 	14 AWG
<ul style="list-style-type: none"> • für Kupfer-Kabel / mehrdrätig / maximal 	2 AWG
<ul style="list-style-type: none"> • für Kupfer-Kabel / feindrätig / minimal 	14 AWG
<ul style="list-style-type: none"> • für Kupfer-Kabel / feindrätig / maximal 	2 AWG
<ul style="list-style-type: none"> • für Aluminium-Kabel / eindrätig / minimal 	12 AWG
<ul style="list-style-type: none"> • für Aluminium-Kabel / eindrätig / maximal 	10 AWG
<ul style="list-style-type: none"> • für Aluminium-Kabel / mehrdrätig / minimal 	12 AWG
<ul style="list-style-type: none"> • für Aluminium-Kabel / mehrdrätig / maximal 	2 AWG
Anzugsdrehmoment / bei Verwendung von Kupfer-Kabeln	
<ul style="list-style-type: none"> • eindrätig 	<= 8 AWG: 55 lb-in, > 8 AWG: 65 lb-in
<ul style="list-style-type: none"> • mehrdrätig 	<= 8 AWG: 55 lb-in, > 8 AWG: 65 lb-in
<ul style="list-style-type: none"> • feindrätig 	<= 8 AWG: 55 lb-in, > 8 AWG: 65 lb-in

Approbationen Zertifikate

allgemeine Produktzulassung	EMV (Elektromagnetische Verträglichkeit)	Konformitätserklärung	sonstiges
 CSA	 UL		 RCM
		 EG-Konf.	Sonstige

Weitere Informationen

Information- and Downloadcenter (Kataloge, Broschüren,...)
<http://www.siemens.de/lowvoltage/kataloge>

Industry Mall (Online-Bestellsystem)

<https://mall.industry.siemens.com/mall/de/de/Catalog/product?mlfb=3VA9133-0JF60>

Service&Support (Handbücher, Betriebsanleitungen, Zertifikate, Kennlinien, FAQs,...)

<https://support.industry.siemens.com/cs/ww/de/ps/3VA9133-0JF60>

Bilddatenbank (Produktfotos, 2D-Maßzeichnungen, 3D-Modelle, Geräteschaltpläne, ...)

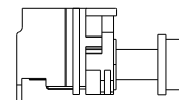
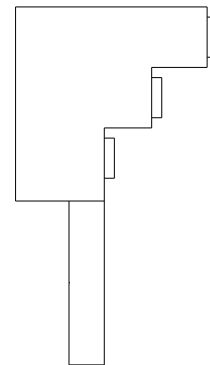
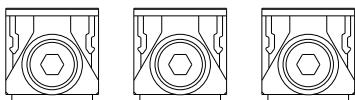
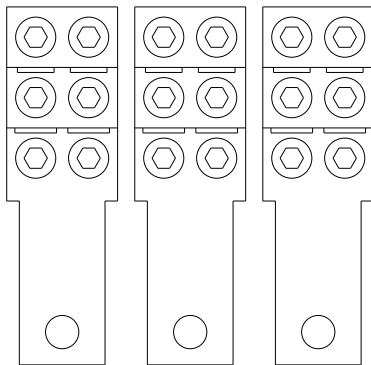
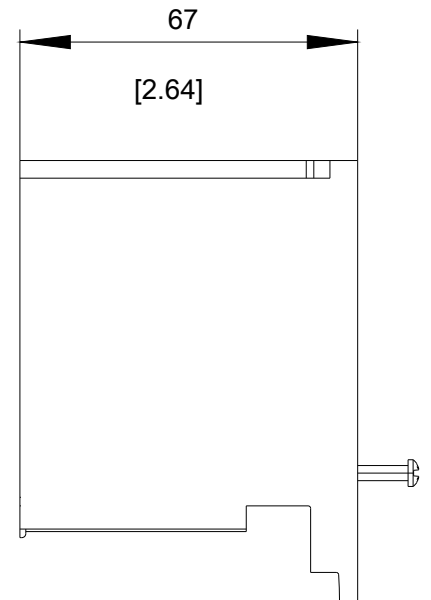
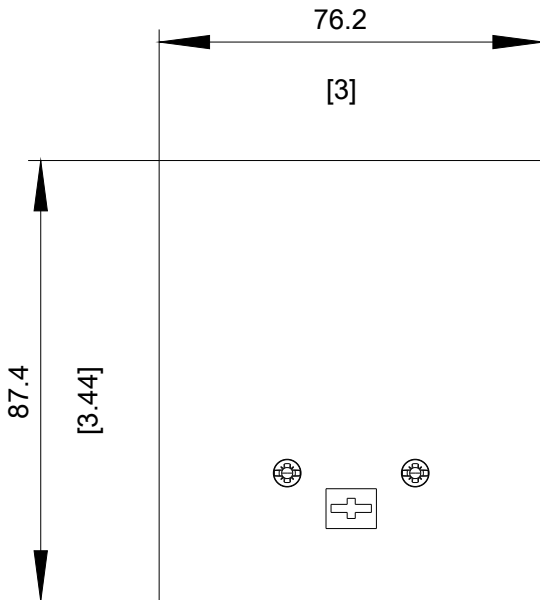
http://www.automation.siemens.com/bilddb/cax_de.aspx?mlfb=3VA9133-0JF60

CAX-Online-Generator

<http://www.siemens.com/cax>

Ausschreibungstexte (Leistungsverzeichnisse)

<http://www.siemens.de/ausschreibungstexte>



letzte Änderung:

28.08.2017