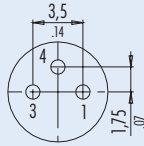


Sensor Steckverbinder Serie 718 (M8x1) Sensor connectors series 718 (M8x1)

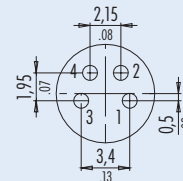
Polbilder Contact arrangements

Polbilder mit Sicht auf Lötanschlussseite der Stifteinsätze
Contact arrangements with view on solder termination side of male inserts

3 pol
3 contacts



4 pol
4 contacts



Kontaktbelegung nach DIN EN 60947-5-2
Wiring diagram according to DIN EN 60947-5-2

3 pol
3 contacts

1 braun/brown
3 blau/blue
4 schwarz/black

4 pol
4 contacts

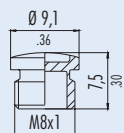
1 braun/brown
2 weiß/white
3 blau/blue
4 schwarz/black

Technische Daten Kabel
Specification of cable

		3 x 0,14 mm ²		3 x 0,25 mm ²		4 x 0,25 mm ²	
Material Mantel	Material jacket	PVC	PUR	PVC	PUR	PVC	PUR
Isolation Litze	Insulation wire	PVC					
Litzenaufbau (mm)	Design of wire (inch)	18 x 0,1 / .004		32 x 0,1 / .004			
Kabelmantel (mm)	Cabel jacket (inch)	3,0±0,2 / .12		4,5±0,2 / .18			
Leiterwiderstand	Resistance of wire	148 Ω/Km		79,5 Ω/Km	72 Ω/Km	79,9 Ω/Km	
Temperaturbereich (Kabel bewegt)	Temperature range (cabel in move)	- 5 °C (+ 23 °F) / + 70 °C (+ 158 °F)					
Temperaturbereich (Kabel fest)	Temperature range (cabel not in move)	- 15 °C (+ 5 °F) / + 70 °C (+ 158 °F)					
Biegeradius (Kabel bewegt)	Bending radius (cabel in move)	min. 30 mm/min. 1.18 inch		min. 45 mm / min. 1.77 inch			
Biegeradius (Kabel fest)	Bending radius (cabel not in move)	min. 15 mm/min. .59 inch		min. 28 mm / min. 1.10 inch			

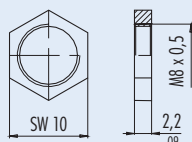
Zubehör
Accessories

Schutzkappe für Dosen
Protection cap for female connectors



08-2441-000-000

Befestigungsmutter M8 x 0,5
Hexagonal nut M8 x 0,5



01-0769-001