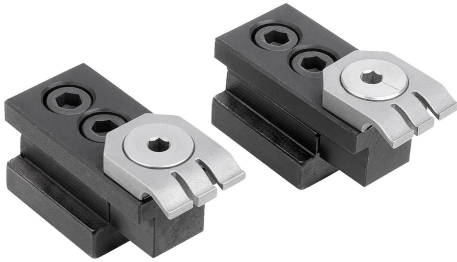
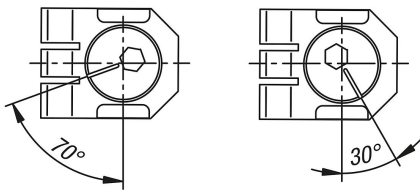


# Flachspanner Stahl für T-Nut

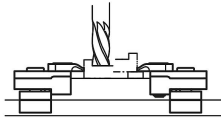
## Artikelbeschreibung/Produktabbildungen



### Anwendung des Exzenters



Schnellspannen 1/4 Drehung



Werkstück direkt auf der Tischfläche gespannt oder auf einer Unterlage von unten gestützt (für frei nach unten auslaufende Bearbeitung).

## Beschreibung

### Werkstoff:

Grundkörper Stahl.  
Spannelement und Anschlag Federstahl.

### Ausführung:

Grundkörper vergütet.

### Bestellhinweis:

Die Bestellnummer beinhaltet ein Paar, bestehend aus einem Spannelement und einem Anschlag.

### Hinweis:

Durch das Drehen der Exzenterschraube am Spannelement wird das Werkstück nach unten gedrückt (Niederzugeffekt). Zusätzlich drückt das Spannelement das Werkstück an den Anschlag und ermöglicht somit eine planparallele Auflage. Die Anschlagseite bietet eine Referenz, die genaue Wiederholungen möglich macht. Hub des Exzenters: 1,2 mm.

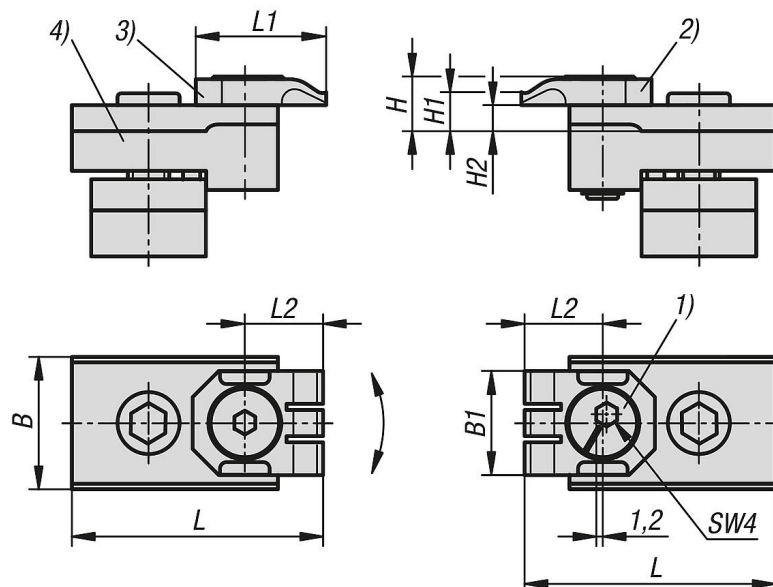
### Anwendung:

Auf Vorrichtungen und T-Nutentischen für Mehrfach- und Einzelteilspannungen geeignet.

### Zeichnungshinweis:

- 1) Exzenterschraube
- 2) Spannelement
- 3) Anschlag
- 4) Grundkörper

## Zeichnungen



## Artikelübersicht

## Flachspanner Stahl für T-Nut

### Artikelübersicht

#### Flachspanner Stahl für T-Nut

Bestellnummer	B	B1	H	H1	H2	L	L1	L2	SW	Nutbreite	F kN	Anzieh- drehmoment Nm
<b>K1540.10</b>	18	20	10,5	7,5	5	46	25	15	4	10	4	9
<b>K1540.12</b>	18	20	10,5	7,5	5	48	25	15	4	12	4	9
<b>K1540.14</b>	22	20	10,5	7,5	5	52	25	15	4	14	4	9
<b>K1540.16</b>	25	20	10,5	7,5	5	48	25	15	4	16	4	9
<b>K1540.18</b>	25	20	10,5	7,5	5	48	25	15	4	18	4	9