

## Termékinformációk

87 22 250

### KNIPEX Cobra® QuickSet Hightech vízpumpa-fogó

DIN ISO 8976



- Nyissa szét teljesen, majd zárja össze fogót és fogjon rá!
- További gyorsbeállítás a munkadarabon, betolással
- Egyesíti a jól bevált csapeszeg-reteszelt és a kiegészítő tolófunkciót, amely megkönnyíti a rendkívül szűkös és hozzáférhetetlen helyeken történő munkavégzést
- A beállítás közvetlenül a munkadarabon történik, egyszerű rátolással
- A csuklós csapszeg biztos reteszelődése az első terhelés során. Ezt követően a fogó fogásszélessége rögzített és csak a gomb megnyomásával állítható el.
- A tolófunkció ismételt aktiválásához meg kell nyomni a gombot, a csuklós csapszeg így kinyomódik és a fogó teljesen nyit
- Króm-vanádium elektroacél, kovácsolt, több lépcsőben olajban edzett

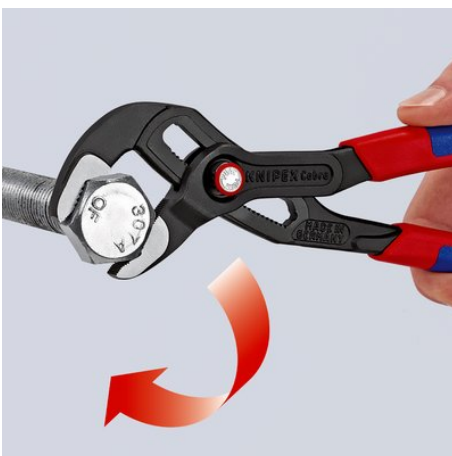
#### Általános

|           |                                    |
|-----------|------------------------------------|
| Cikkszám  | 87 22 250                          |
| EAN       | 4003773077794                      |
| Fogó      | szürkére foszfátózott              |
| Fej       | polírozva                          |
| Fogantyúk | karcsú, többkomponensű burkolattal |
| Súly      | 366 g                              |
| Méret     | 250 x 50 x 18 mm                   |
| Szabvány  | DIN ISO 8976                       |
|           |                                    |
|           |                                    |

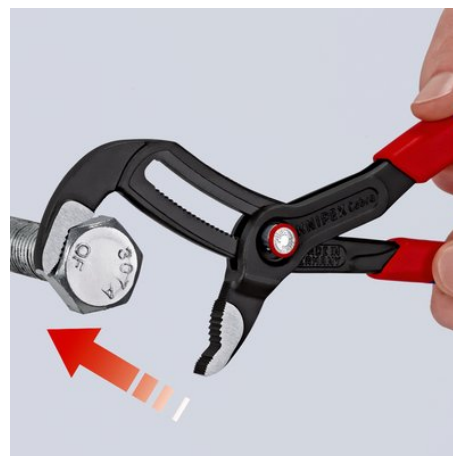
#### Műszaki jellemzők

|                                       |         |
|---------------------------------------|---------|
| beállító helyzet                      | 25      |
| Hüvely kapacitás csövekhez (átmérő)   | Ø 2     |
| Kapacitás anyacsavarokhoz kulcsnyílás | 46 mm   |
| Kapacitás csövekhez (átmérő)          | Ø 50 mm |

A műszaki változtatások és tévedések jogát fenntartjuk



A terhelés során a csuklós csapszeg bepattan



Helyezze fel a pofát, majd zárja össze fogót



Nyomja meg a gombot, majd nyissa szét teljesen a fogót