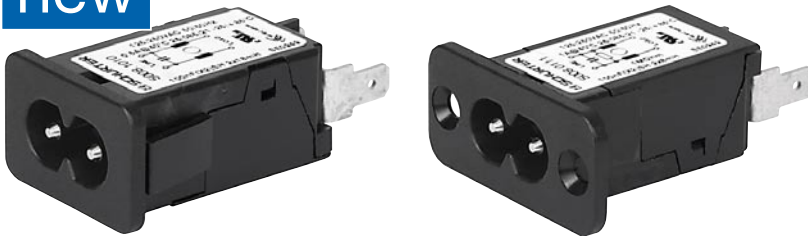


IEC Gerätestecker C8 mit Filter, frontseitige Montage

Standard- oder Medizinal-Filter



new



Schnappmontage von Frontseite

Schraubmontage von Frontseite

C8



70° C

**Beschreibung**

- Einbau in Platten:
Schraub- oder Schnappbefestigung von Frontseite
- 2 Funktionen:
Gerätestecker Schutzklasse II, Netzfilter in standard und medizinal Ausführung
- Löt- oder Steckanschlüsse

Zulassungen

- VDE Ausweisnummer: 40029278
- UL Ausweisnummer: E72928

Merkmale

- Kompaktes Filter hoher Güte
- Design für Standard- und Medizinalanwendungen
- IEC/EN 60950 konform

Weitere Ausführungen auf Anfrage

- Standard Version ohne X-Kondensator

Weblinks

[pdf-Datenblatt](#), [html-Datenblatt](#), [Allgemeine Produktinformationen](#), [Zulassungen](#), [CE-Konformitätserklärung](#), [RoHS](#), [CHINA-RoHS](#), [Mating Connectors](#), [e-Shop](#), [SCHURTER-Stock-Check](#), [Distributor-Stock-Check](#), [CAD-Zeichnungen](#), [Zubehör](#), [Detailanfrage zu Typ](#)

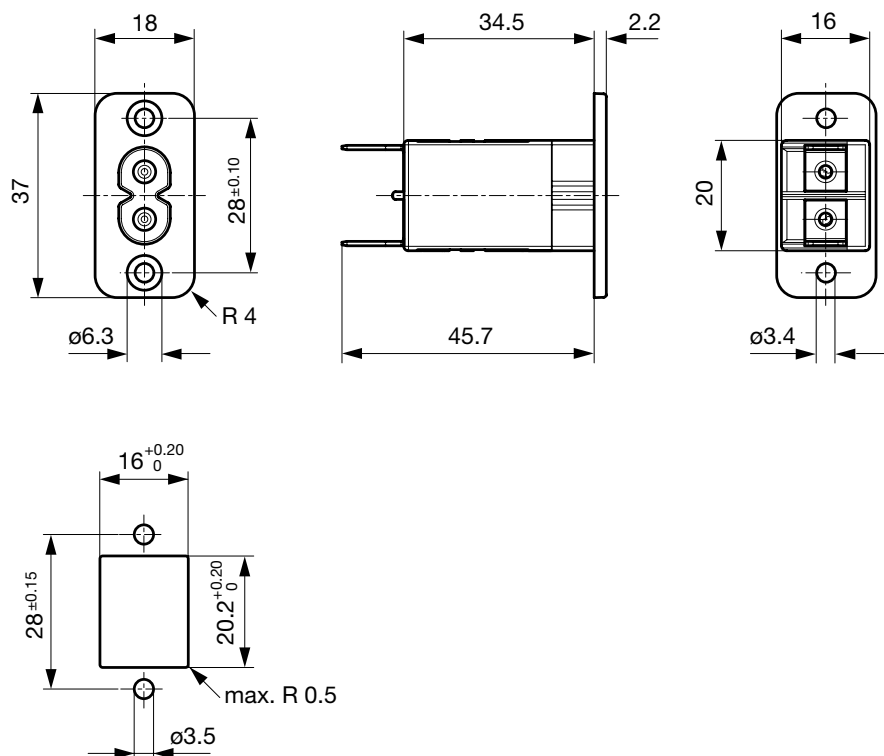
Technische Daten

Nennraten IEC	0.5 - 2.5 A @ Tu 40 °C / 250 VAC; 50 Hz
Nennraten UL/CSA	0.5 - 6 A @ Tu 40 °C / 250 VAC; 60 Hz
Spannungsfestigkeit	> 1.7 kVDC zwischen L-N > 4 kVDC zwischen L/N-PE Prüfspannung (2 sec)
Stossspannungsfestigkeit	> 2.5 kV zwischen L-N
Zulässige Betriebstemp.	-25 °C bis 85 °C
Klimakategorie	25/085/21 gemäss IEC 60068-1
Schutzgrad	von Frontseite IP 40 nach IEC 60529
Schutzklasse	Geeignet für Geräte der Schutzklasse II nach IEC 61140
Anschluss	Löt oder Steckanschlüsse 6.3 x 0.8 oder 4.8 x 0.8 mm
Plattendicke s	Schraub Anzugsdrehmoment max 0.5 Nm Schnapp 1 mm bis 3 mm
Material: Gehäuse	Thermoplast, schwarz, UL 94V-0

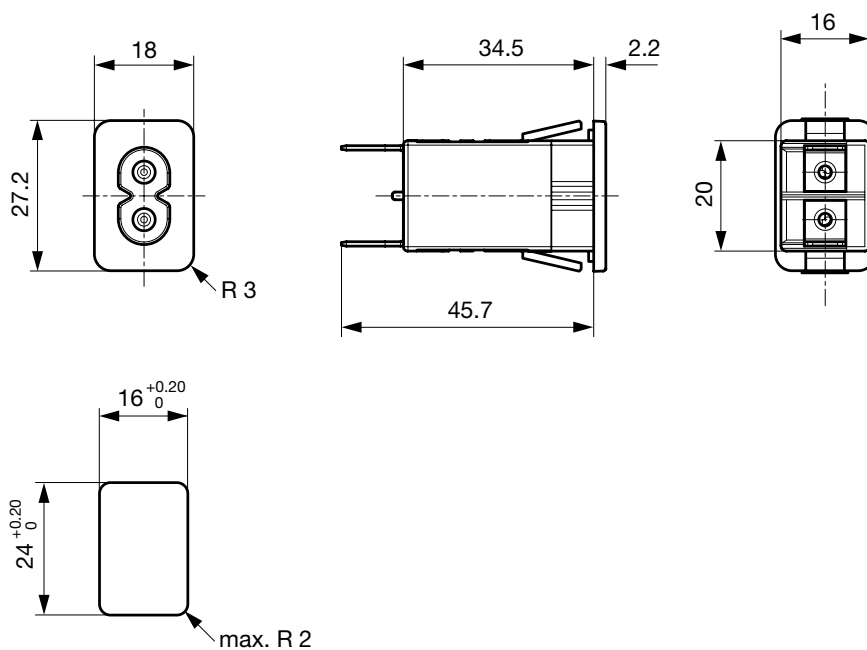
Gerätestecker/-dose	C8 gemäss IEC 60320 UL 498, CSA C22.2 no. 42 (Für kalte Bedingungen) Stiftemperatur 70 °C, 2.5A, Schutzklasse II
Netzfilter	Standard- und Medizinalversion, IEC 60939, IEC 60601-1, UL 1283, UL 544, CSA C22.2 no. 8 Technische Details
MTBF	> 6'700'000 h nach MIL-HB-217 F

Abmessungen

Schraubmontage von Frontseite



Schnappmontage von Frontseite

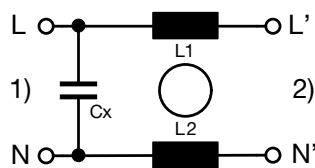


Daten der Filterkomponenten

Nennstrom [A]	Filter-Typ	Induktivitäten L [mH]	Kapazität CX [nF]	Kapazität CY [nF]	R [MΩ]
1	Standard Version ohne Cx	2 x 8	-	-	-
0.5	Standard Version	2 x 18	100	-	-
1	Standard Version	2 x 8	100	-	-
2.5	Standard Version	2 x 1.2	100	-	-
4	Standard Version	2 x 0.8	100	-	-
6	Standard Version	2 x 0.3	100	-	-
0.5	Medizinal Version (M5)	2 x 18	100	-	1
1	Medizinal Version (M5)	2 x 8	100	-	1
2.5	Medizinal Version (M5)	2 x 1.2	100	-	1
4	Medizinal Version (M5)	2 x 0.8	100	-	1
6	Medizinal Version (M5)	2 x 0.3	100	-	1

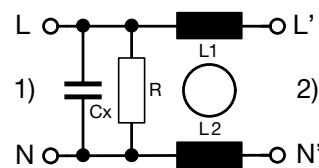
Schaltbilder

Standard Version



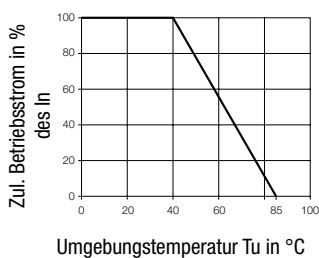
1) Netz
2) Last

Medizinal Version M5



1) Netz
2) Last

Derating Kurven



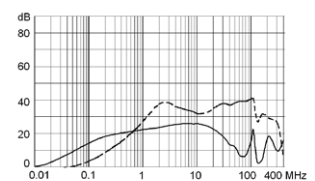
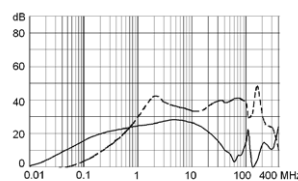
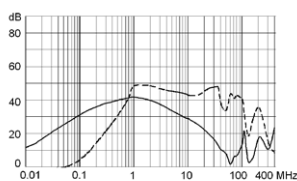
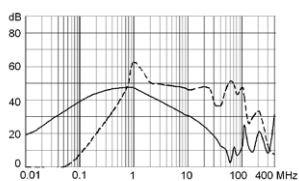
Einfügungsdämpfungen

Standard Version
0.5 A

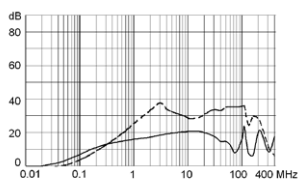
1 A

2.5 A

4 A

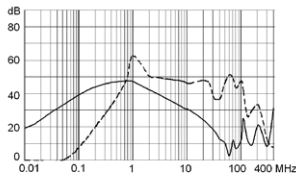


6 A

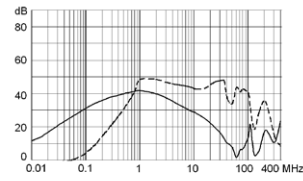


- - - symmetrisch ____ asymmetrisch

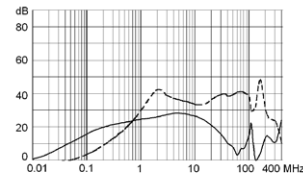
Medizinal Version (M5)
0.5 A



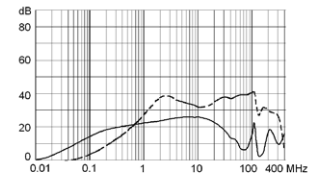
1 A



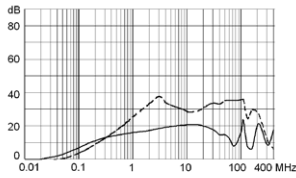
2.5 A



4 A



6 A



Varianten

Nennstrom [A]	Filter-Typ	Montageart	Anschluss	Bestell-Nummer
1	Standard Version ohne Cx	Schnapp 1.5	Steckanschluss 4.8 x 0.8 mm	5008.2211
0.5	Standard Version	Schnapp 1.0	Steckanschluss 4.8 x 0.8 mm	5008.1010
0.5	Standard Version	Schnapp 1.5	Steckanschluss 4.8 x 0.8 mm	5008.2010
1	Standard Version	Schnapp 1.5	Steckanschluss 6.3 x 0.8 mm	5008.2001
1	Standard Version	Schnapp 1.5	Lötanschluss	5008.2021
1	Standard Version	Schnapp 2.0	Steckanschluss 4.8 x 0.8 mm	5008.3011
2.5	Standard Version	Schnapp 1.0	Steckanschluss 4.8 x 0.8 mm	5008.1012
2.5	Standard Version	Schnapp 1.5	Steckanschluss 4.8 x 0.8 mm	5008.2012
2.5	Standard Version	Schnapp 1.5	Lötanschluss	5008.2022
2.5	Standard Version	Schnapp 2.0	Steckanschluss 6.3 x 0.8 mm	5008.3002
2.5	Standard Version	Schnapp 2.0	Lötanschluss	5008.3022
2.5	Standard Version	Schraub	Steckanschluss 6.3 x 0.8 mm	5008.0002
2.5	Standard Version	Schraub	Steckanschluss 4.8 x 0.8 mm	5008.0012
2.5	Standard Version	Schraub	Lötanschluss	5008.0022
4	Standard Version	Schnapp 1.5	Steckanschluss 4.8 x 0.8 mm	5008.2014
6	Standard Version	Schnapp 1.0	Steckanschluss 4.8 x 0.8 mm	5008.1016
6	Standard Version	Schnapp 1.5	Steckanschluss 4.8 x 0.8 mm	5008.2016
6	Standard Version	Schraub	Steckanschluss 6.3 x 0.8 mm	5008.0006
0.5	Medizinal Version (M5)	Schnapp 1.0	Steckanschluss 4.8 x 0.8 mm	5008.1110
1	Medizinal Version (M5)	Schnapp 1.0	Steckanschluss 4.8 x 0.8 mm	5008.1111
1	Medizinal Version (M5)	Schnapp 2.0	Steckanschluss 4.8 x 0.8 mm	5008.3111
1	Medizinal Version (M5)	Schraub	Steckanschluss 4.8 x 0.8 mm	5008.0111
2.5	Medizinal Version (M5)	Schnapp 1.0	Steckanschluss 4.8 x 0.8 mm	5008.1112
2.5	Medizinal Version (M5)	Schnapp 2.0	Steckanschluss 6.3 x 0.8 mm	5008.3102
4	Medizinal Version (M5)	Schnapp 1.0	Steckanschluss 4.8 x 0.8 mm	5008.1114
4	Medizinal Version (M5)	Schnapp 1.5	Steckanschluss 4.8 x 0.8 mm	5008.2114
6	Medizinal Version (M5)	Schnapp 1.0	Steckanschluss 4.8 x 0.8 mm	5008.1116
6	Medizinal Version (M5)	Schnapp 1.5	Steckanschluss 4.8 x 0.8 mm	5008.2116

Verpackungseinheit 20 ST

Passende Dosen

Kategorie / Beschreibung

Anschlussleitung Übersicht komplett



Anschlussleitung mit IEC Gerätesteckdose C7, gerade 70°C	2510
Anschlussleitung mit IEC Gerätesteckdose C7, abgewinkelt	2511
Anschlussleitung mit IEC Gerätestecker C7, abgewinkelt	2514
Anschlussleitung mit IEC Gerätesteckdose C7, gerade 70°C	4810

Anschlussleitung weitere Typen zu 5008

Geräteeinbausteckdose Übersicht komplett



IEC Geräteeinbausteckdose D, Schraubmontage, front- oder rückseitig, Lötanschluss	5082
---	------

Geräteeinbausteckdose weitere Typen zu 5008

Gerätesteckdose Übersicht komplett



IEC Geräteeinbausteckdose D, Einlegemontage, Lötanschluss	5081
IEC Geräteeinbausteckdose D, Schraubmontage, frontseitig, Lötanschluss	5084
IEC Geräteeinbausteckdose D, Einlegemontage, Lötanschluss	5086

Gerätesteckdose weitere Typen zu 5008