

## Podstawki wahlwe nastawne, uszczelnione o-ringiem, z gniazdem sześciokątnym, typ C, kulka stalowa spłaszczona, gładka

Opis artykułu/ilustracje produktu



### Opis

#### Materiał:

Korpus – stal do ulepszenia cieplnego.

Kulka – stal narzędziowa.

#### Wersja:

Korpus ulepszony cieplnie. Kulka hartowana i oksydowana.

#### Wskazówka:

Podstawki wahlwe stosuje się do podpierania i mocowania przedmiotów obrabianych. Ponadto mogą służyć jako zderzaki, opory i dociski w przyrządach i narzędziach.

Kulka zabezpieczona przed przekręceniem.

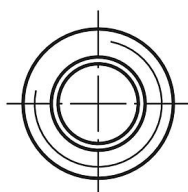
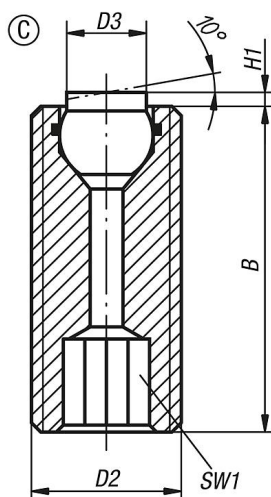
#### Zalety:

Wbudowany pierścień uszczelniający „O” utrzymuje kulkę i skutecznie chroni przed wnikaniem zanieczyszczeń.

Gwarantuje to równomierne ruchy.

Gniazdo sześciokątne umożliwia lekkie przesunięcie i pozycjonowanie w przypadku otworów przelotowych.

### Rysunki



## Podstawki wahlwe nastawne, uszczelnione o-ringiem, z gniazdem sześciokątnym, typ C, kulka stalowa spłaszczona, gładka

Przegląd artykułów

Nr Zamówienia	Forma	B	D2	D3	H1	SW1	Ø kulki	Obciążalność maks. kN (tylko przy obciążeniu statycznym)
K0290.112X025	C	25	M12	6	1,5	6	7	15
K0290.112X035	C	35	M12	6	1,5	6	7	15
K0290.112X050	C	50	M12	6	1,5	6	7	15
K0290.116X025	C	25	M16	8,5	1,5	8	10	23
K0290.116X035	C	35	M16	8,5	1,5	8	10	23
K0290.116X050	C	50	M16	8,5	1,5	8	10	23