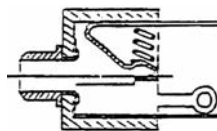
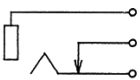
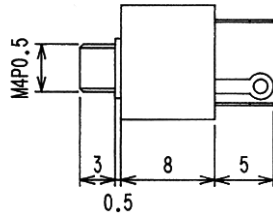
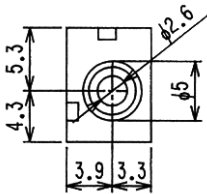




KLB 1

Klinkeneinbaukupplung nach JIS C 6560 JC25P2B, 2,5 mm, 2-polig/mono, mit Öffner und Lötäugen, für Rückseitenmontage

- | | |
|-----------------------------|--------------------------------------|
| 1. Temperaturbereich | -20 °C/+70 °C |
| 2. Werkstoffe | |
| Kontaktträger | PC, V2 nach UL 94 |
| Kontakt | CuZn, versilbert
CuZn, vernickelt |
| 3. Mechanische Daten | |
| Steckkraft | 5–20 N |
| Ziehkraft | 4–20 N |
| Steckzyklen | ≥ 5000 |
| Kontaktierung mit | Klinkensteckern KLS 1, KLS 10 |
| 4. Elektrische Daten | |
| Durchgangswiderstand | ≤ 20 mΩ |
| Bemessungsstrom | 0,5 A |
| Bemessungsspannung | 34 V AC/DC |
| Prüfspannung | 250 V/60 s |
| Isolationswiderstand | ≥ 100 MΩ |



KLB 1

Jack chassis socket acc. to JIS C 6560 JC25P2B, 2.5 mm, 2 poles/mono, with break contact and solder eyes, for back side mounting

- | | |
|-----------------------------|----------------------------------|
| 1. Temperature range | -20 °C/+70 °C |
| 2. Materials | |
| Insulating body | PC, V2 according to UL 94 |
| Contact | CuZn, silvered
CuZn, nickeled |
| 3. Mechanical data | |
| Insertion force | 5–20 N |
| Withdrawal force | 4–20 N |
| Mating cycles | ≥ 5000 |
| Mating with | jack plugs KLS 1, KLS 10 |
| 4. Electrical data | |
| Contact resistance | ≤ 20 mΩ |
| Rated current | 0.5 A |
| Rated voltage | 34 V AC/DC |
| Test voltage | 250 V/60 s |
| Insulation resistance | ≥ 100 MΩ |

KLB 1

Embase femelle jack suivant JIS C 6560 JC25P2B, 2,5 mm, 2 pôles/ mono, avec contact repos et cosses à souder, pour montage par derrière

- | | |
|--|--------------------------------------|
| 1. Température d'utilisation | -20 °C/+70 °C |
| 2. Matériaux | |
| Corps isolant | PC, V2 suivant UL 94 |
| Contact | CuZn, argenté
CuZn, nickelé |
| 3. Caractéristiques mécaniques | |
| Force d'insertion | 5–20 N |
| Force de séparation | 4–20 N |
| Nombre de manœuvres | ≥ 5000 |
| Raccordement avec | connecteurs mâles jack KLS 1, KLS 10 |
| 4. Caractéristiques électriques | |
| Résistance de contact | ≤ 20 mΩ |
| Courant assigné | 0,5 A |
| Tension assignée | 34 V AC/DC |
| Tension d'essai | 250 V/60 s |
| Résistance d'isolement | ≥ 100 MΩ |

Bestellbezeichnung Designation Désignation	Polzahl Poles Pôles	Verpackungseinheit Package unit Unité d'emballage
KLB 1	2	500

Verpackung: lose im Karton oder Kunststoffbeutel
Packaging: in bulk in a cardboard box or a plastic bag
Emballage: en vrac dans un carton ou sachet en plastique