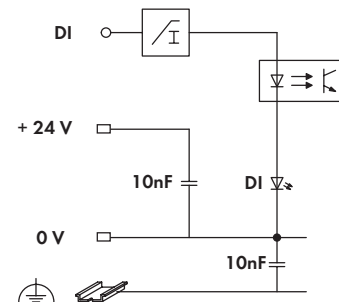
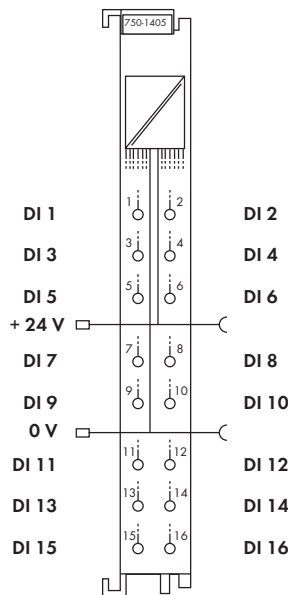
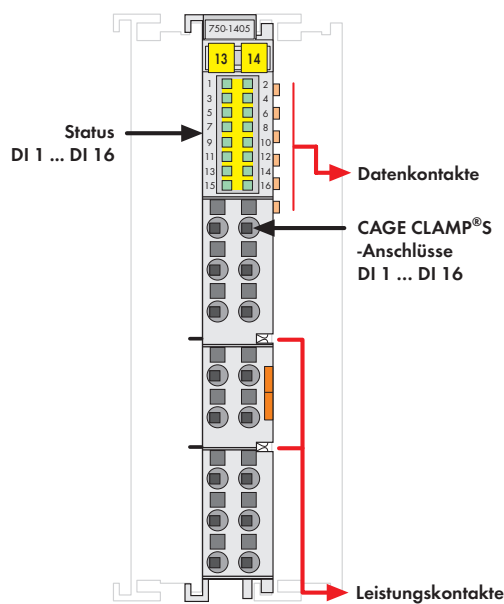


16-Kanal-Digitaleingangsklemme DC 24 V

positivschaltend




Lieferung ohne Mini-WSB

Die Digitaleingangsklemme verfügt bei nur 12 mm Baubreite über 16 Kanäle. Feld- und Systemebene sind galvanisch voneinander getrennt.

Sie erfasst binäre Steuersignale aus dem Feldbereich, z. B. von Sensoren, Gebern, Schaltern oder Näherungsschaltern.

Die Klemme besitzt CAGE CLAMP®S-Anschlüsse und ermöglicht so das direkte Stecken von eindrätigen Leitern. Jedem Eingangskanal ist zur Störunterdrückung ein RC-Filter mit einer Zeitkonstanten von 3,0/0,2 ms vorgeschaltet.

Der Signalzustand jedes Kanals wird mit einer grünen Status-LED angezeigt.

Beschreibung	Bestellnr.	VPE
16DI 24V DC 3,0ms	750-1405	1
16DI 24V DC 0,2ms	750-1406	1
Zubehör		
Mini-WSB-Schnellbezeichnungssystem		
 unbedruckt	248-501	5
bedruckt	siehe Seite 352 ... 353	
Betätigungswerkzeug mit teilisoliertem Schaft		
Typ 1, Klinge (2,5 x 0,4) mm	210-719	1
Zulassungen Siehe auch Übersicht Zulassungen Kapitel 1		
Konformitätskennzeichnung	CE	
Schiffbau	ABS*, DNV*, GL, KR*	
	*750-1406 in Vorbereitung	
UL 508		

Technische Daten	
Anzahl der Eingänge	16
Stromaufnahme (intern)	25 mA
Spannung über Leistungskontakte	DC 24 V (-25 % ... +30 %)
Signalspannung (0)	DC -3 V ... +5 V
Signalspannung (1)	DC +15 V ... +30 V
Eingangsfiler	3,0 ms (750-1405) 0,2 ms (750-1406)
Eingangsstrom typ.	+0,6 mA (bei DC -3 V ... +5 V) +2,1 mA ... +2,4 mA (bei DC 15 V...+32 V)
Potentialtrennung	500 V System / Feld
Anschlussstechnik	CAGE CLAMP®S
Querschnitte	eindrätig: 0,08 mm ² ... 1,5 mm ² / AWG 28 ... 16 feindrätig: 0,25 mm ² ... 1,5 mm ² / AWG 22 ... 16
Abisolierlängen	8 ... 9 mm / 0.33 in
Abmessungen Breite	12 mm
Gewicht	60 g