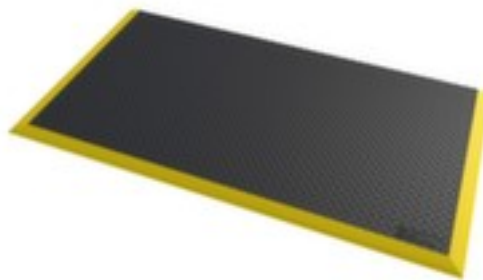


Anti-Ermüdungsmatte

Tilburg

Matte, Länge x Breite 1630 x 970 mm, feuerfest, Aus Gummi/Nitril mit Tränenblechprofil in schwarz/gelb, Beständig gegen Öle und Chemikalien



Artikelnummer: 235543



Anti-Ermüdungsmatte


- geeignet für Schweißarbeitsplätze / für hohe Beanspruchung
- Matte
- Länge x Breite 1630 x 970 mm
- Aus Gummi/Nitril mit Tränenblechprofil in schwarz/gelb
- abgeschrägte Kanten verringern die Stolpergefahr
- Beständig gegen Öle und Chemikalien
- Temperaturbeständig -40 °C bis +120 °C
- feuerfest

Technische Details





| | | | |
|--------------------------------|----------------------|------------------------|---------------------|
| Arbeitsplatzausstattung | Bodenbelag | Breite | 970 mm |
| Bodenbelag | Anti-Ermüdungsmatte | Stärke | 18,4 mm |
| Konfektionierung | Matte | Bodenbelag Ausstattung | abgeschrägte Kanten |
| geeignet für (Branche/Bereich) | Schweißarbeitsplätze | elektrisch leitend | nein |

| | | | |
|--------------------------|--------------------|-------------------------|--------------------|
| geeignet für (Anwendung) | hohe Beanspruchung | Schwer entflammbar | ja |
| Einsatzort | Innenbereich | Temperaturbeständigkeit | -40 °C bis +120 °C |
| Material Lauffläche | Gummi/Nitril | Beständigkeit | Öle, Chemikalien |
| Oberfläche Bodenbelag | Tränenblechprofil | Brandschutz | feuerfest |
| Farbe | schwarz/gelb | Gewicht | 20 kg |
| Länge | 1630 mm | | |

Zubehör

| | | |
|--------|---|---|
| 235625 |  | ESD Mattenreiniger, Sprühflasche mit 1 l Inhalt, für statische Tisch- und Bodenmatten, entfernt Schmutz und Rückstände durch Öl oder Fingerabdrücke |
|--------|---|---|

Dazu passt auch ...

| | | |
|--------|---|---|
| 213069 |  | Klebeband, Standardfarbe, aus PVC in gelb/schwarz, Band Länge x Breite 30 m x 75 mm |
| 221861 |  | Tischwagen, Traglast 250 kg, mit 2 Etage(n), Ladefläche Länge x Breite 835 x 490 mm, Etage(n) aus Holz, Gestell mit schlag- und kratzfester Pulverbeschichtung in RAL5010 Enzianblau, Mit TPE-Bereifung |
| 227867 |  | Arbeitsschutzhelm, für 530 - 630 mm Kopfweite, Helmschale aus Polyethylen in blau |
| 227891 |  | Sicherheitsschuh, Sicherheitsstufe: S1, Größe 44, Kappe aus Stahl, Obermaterial Leder in schwarz/gelb, mit hohem Schaft |