

Kreuzgriffe • DIN 6335 Grauguss, kunststoffbeschichtet 24620.0663



Produktbeschreibung

Diese Kreuzgriffe sind nach DIN 6335 gefertigt.

Werkstoff

Griff

- Grauguss GG 20, kunststoffbeschichtet, ähnlich RAL 9005 schwarz

Maßzeichnung

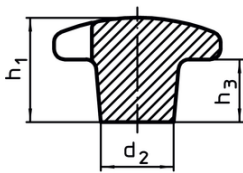


Bild 1

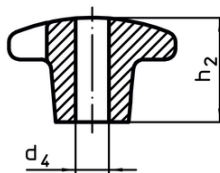


Bild 2

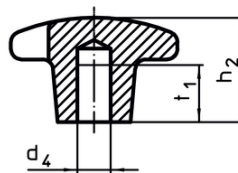


Bild 3

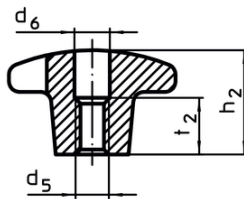
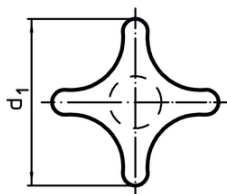


Bild 4

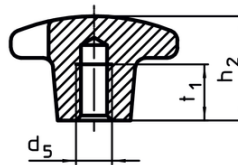
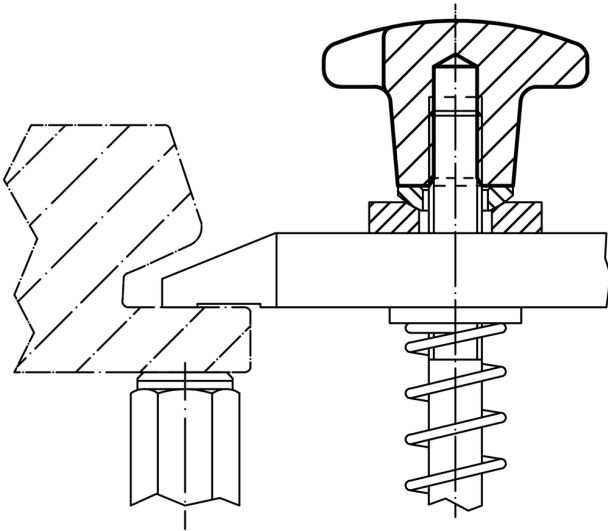


Bild 5

Bestellinformationen

| d ₁ | d ₂ | Abmessungen | | | [g] | Art.-Nr. |
|--|----------------|------------------------------|----------------|----------------|-----|------------|
| | | d ₄ H7 [mm] | h ₂ | t ₁ | | |
| mit glattem Sackloch, Form C – Bild 3, schwarz | | | | | | |
| 63 | 20 | 12 | 40 | 22 | 201 | 24620.0663 |

Anwendungsbeispiel



Compliance

RoHS-konform

Konform gemäß Richtlinie 2011/65/EU und Richtlinie 2015/863.

Enthält keine SVHC-Stoffe

Keine SVHC Substanzen mit mehr als 0,1% w/w enthalten – SVHC Liste Stand 14.06.2023.

Enthält keine Proposition 65 Stoffe

Keine Stoffe der Proposition 65 enthalten.
<https://www.P65Warnings.ca.gov/>

Frei von Konfliktmineralien

Dieses Produkt enthält keine als "Konfliktmineralien" bezeichneten Stoffe wie Tantal, Zinn, Gold oder Wolfram aus der demokratischen Republik Kongo oder angrenzender Länder.