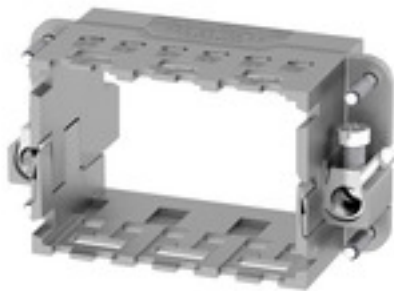


**ModuPlug  
HDC MF 10B AC**

**Weidmüller Interface GmbH & Co. KG**  
Klingenbergstraße 16  
D-32758 Detmold  
Germany  
Fon: +49 5231 14-0  
Fax: +49 5231 14-292083  
www.weidmueller.com

**Einfach**

Der innovative Schieberahmen hat zwei definierte Verrastpositionen zum Öffnen und Schließen. Dies ermöglicht die einfache, werkzeuglose Montage der Module.

**Allgemeine Bestelldaten**

Typ	HDC MF 10B AC
Best.-Nr.	<a href="#">1428960000</a>
Ausführung	Rahmen
GTIN (EAN)	4050118233223
VPE	1 Stück

## ModuPlug HDC MF 10B AC

**Weidmüller Interface GmbH & Co. KG**  
 Klingenbergstraße 16  
 D-32758 Detmold  
 Germany  
 Fon: +49 5231 14-0  
 Fax: +49 5231 14-292083  
 www.weidmueller.com

## Technische Daten

### Abmessungen und Gewichte

Nettogewicht 67,541 g

### Temperaturen

Grenztemperatur -40 °C ... 125 °C

### Allgemeine Daten

Anzahl Steckplätze	3	Baugröße	4
Baureihe	ModuPlug	Steckzyklen	≥ 500
Werkstoff	Zinkdruckguss		

### Anschlussdaten PE

Anschlussart PE	Schraubanschluss	Anzugsdrehmoment max. PE-Anschluß	1,2 Nm
Leiteranschlussquerschnitt, max.	10 mm <sup>2</sup>	Leiteranschlussquerschnitt, min.	0,5 mm <sup>2</sup>

### Klassifikationen

ETIM 5.0	EC002312	ETIM 6.0	EC002312
eClass 6.2	27-14-34-19	eClass 9.1	27-44-02-06

### Produkthinweise

Hinweistext Bestelldaten	3 Modulsteckplätze; Beidseitiger PE-Schraubanschluss: 0.5 - 10 mm <sup>2</sup> (AWG 20 ... 8); Vorbereitete Leiter gemäß IEC 60999-1
Hinweistext Technische Daten	Bei Einbau in IP65 Gehäuse muss die hohe Gehäuse-Bauform gewählt werden.

### Zulassungen

Zulassungen



### Downloads

Broschüre/Katalog	<a href="#">CAT 3 HDC 17/18 EN</a> <a href="#">FL FIELDWIRING EN</a>
Engineering-Daten	<a href="#">EPLAN</a>

**ModuPlug  
HDC MF 10B AC**

**Weidmüller Interface GmbH & Co. KG**  
Klingenbergstraße 16  
D-32758 Detmold  
Germany  
Fon: +49 5231 14-0  
Fax: +49 5231 14-292083  
www.weidmueller.com

**Zeichnungen**