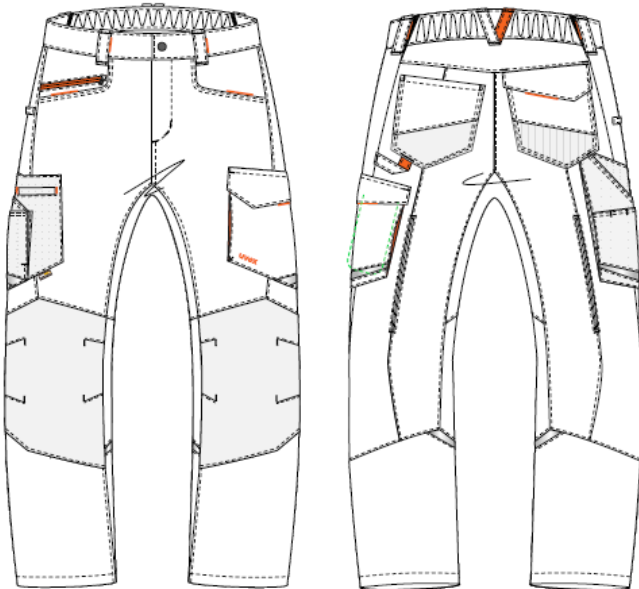


workwear uvex suXNeed



Cargohose regular fit

Modellnr.: 8997

Farbe: nachtblau
graphit

Material: 65% Polyester, 35%Baumwolle
245 g/m²

Größe: 42-66,90-110,23-32

VE: 1 Stück

PSA-Kategorie II

EN 14404



Typ 2-Level 1



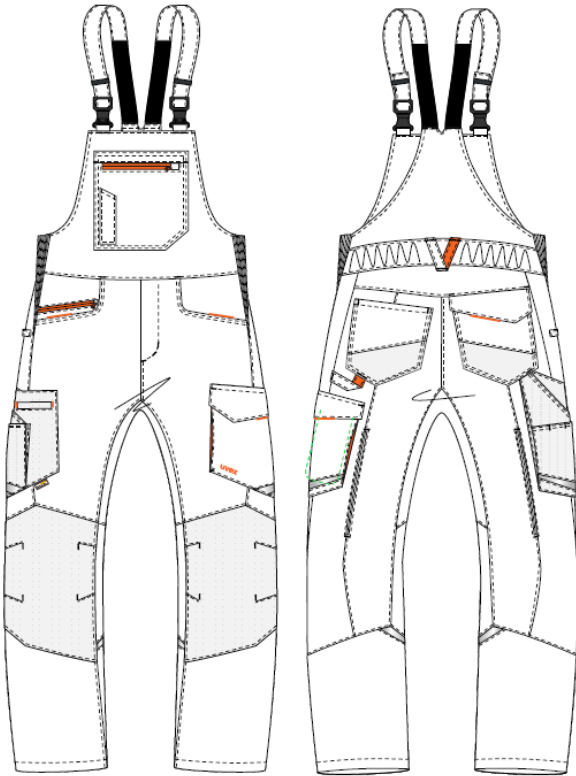
Produktbeschreibung:

- Innovative und neue Passform für jeden Einsatz mit Flexbund
- Keileinsatz im Schrittbereich
- Cordura Verstärkungen an beanspruchten Stellen wie: Knien, rechte Beintasche und Gesäßtasche
- Viele praktische Taschen, Knietaschen zertifiziert nach EN 14404:2004 + A1:2010 Typ2 in Verbindung mit Knieschutzpolster 98689
- Oeko-Tex® Standard 100

Die Konformitätserklärung zum Produkt ist abrufbar unter: www.uvex-safety.com/ce

OEKO-TEX®
CONFIDENCE IN TEXTILES
STANDARD 100
S20-0516 HOHENSTEIN HTTI
Geprüft auf Schadstoffe.
www.oeko-tex.com/standard100

workwear uvex suXNeed



Latzhose

Modellnr.: 8998

Farbe: nachtblau
graphit

Material: 65% Polyester, 35%Baumwolle
245 g/m²

Größe: 42-66,90-110,23-32

VE: 1 Stück

PSA-Kategorie II

EN 14404



Typ 2-Level 1



Produktbeschreibung:

- Innovative und neue Passform für jeden Einsatz mit seitlichen Stretcheinsätzen
- Keileinsatz im Schrittbereich
- Cordura Verstärkungen an beanspruchten Stellen wie: Knien, rechte Beintasche und Gesäßtasche
- Viele praktische Taschen, Knietaschen zertifiziert nach EN 14404:2004 + A1:2010 Typ2 in Verbindung mit Knieschutzpolster 98689
- Oeko-Tex® Standard 100

Die Konformitätserklärung zum Produkt ist abrufbar unter: www.uvex-safety.com/ce



workwear uvex suXNeed



Modell: 8997

Art.-Nr.: 89668 (nachtblau)

89669 (graphit)



Modell: 8998

Art.-Nr.: 89702 (nachtblau)

89703 (graphit)

mit Kniepolstertasche
(passende Kniepolster bestellbar
unter Art.-Nr. 9868900)