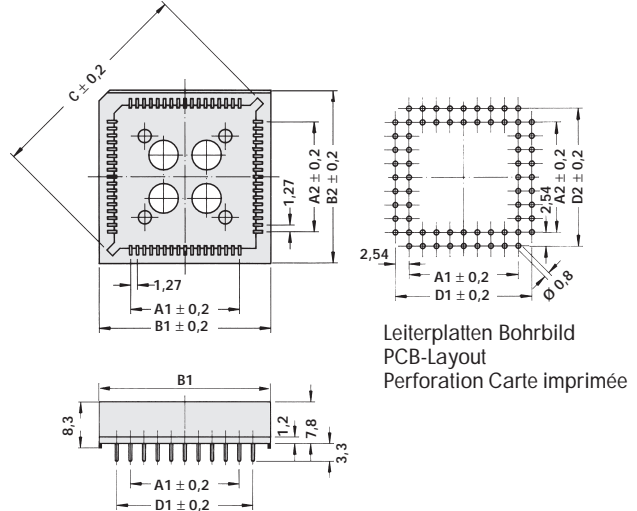
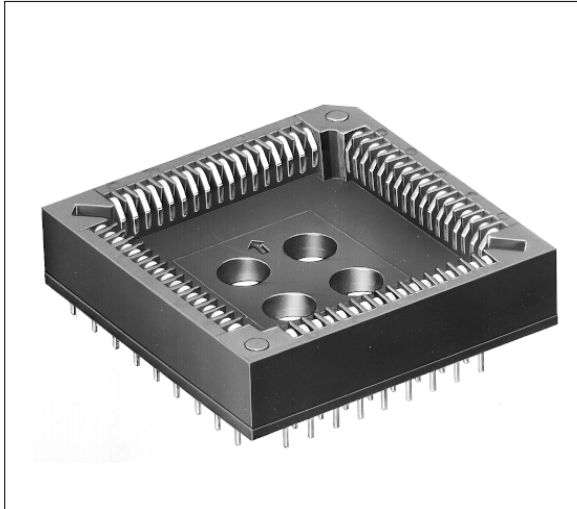




Fassungen für PLCC

Sockets for PLCC

Supports pour PLCC



E

Fassungen für PLCC  
(Plastic Leaded Chip Carrier)

- PLCC-Fassungen für die Gehäuseformen EIA/JEDEC Type "A"
- Kontakte der Fassungen aus Phosphor-Bronze, verzinkt
- Zweifache Polungshinweise als Ausricht-hilfe beim Chipeinsetzen
- Drainagelöcher zur besseren Innen-reinigung
- Eingeförnte Testlöcher neben jeder Kon-taktfeder
- Isolierkörper-Material (PBT) gemäß UL 94 V-0
- Farbe: schwarz

Sockets for PLCC  
(Plastic Leaded Chip Carrier)

- these sockets conform to EIA/JEDEC "A" package requirements for leaded plastic chip carriers
- tin-plated phosphorbronze socket contacts
- dual polarisation indicators guarantee the correct alignment of the device
- drain holes for easier inside cleaning
- test probe holes are moulded in adjacent to each contact, providing easy access
- insulating material (PBT) UL 94 V-0 rated
- colour: black

Supports pour PLCC  
(Plastic Leaded Chip Carrier)

- Supports PLCC pour boîtiers EIA/JEDEC type "A"
- contacts des supports en cuivre au bronze phosphoreux
- doubles indications de polarité pour faciliter l'orientation du chip lors de l'insertion
- trous de drainage pour mieux nettoyer l'intérieur
- orifices de mesure à côté de chaque contact
- matériau isolant (PBT) conforme à UL 94 V-0
- couleur: noir

Art. Nr. Art. No. Art. n°	Polzahl No. of contacts Nbr. de contacts	Maße / Dimensions [mm]						
		A1	A2	B1	B2	C	D1	D2
		PLCC 20	20	5,08	5,08	15,55	15,55	16,70
PLCC 28	28	7,62	7,62	18,20	18,20	20,30	12,70	12,70
PLCC 32	32	7,62	10,16	18,10	20,80	22,20	12,70	15,24
PLCC 44	44	12,70	12,70	23,50	23,50	27,50	17,78	17,78
PLCC 52	52	15,24	15,24	26,00	26,00	31,00	20,32	20,32
PLCC 68	68	20,32	20,32	31,20	31,20	38,20	25,40	25,40
PLCC 84	84	25,40	25,40	36,10	36,10	45,40	30,48	30,48

Datenblatt der Pin-Belegung der einzelnen PLCC-Fassungen auf Anfrage erhältlich.

Data sheet for pin configuration of PLCC sockets available on request.

Feuille technique pour la disposition des contacts des socles PLCC livrable sur demande.

E 21

Montagewerkzeug für PLCC  
SMD-Fassungen für PLCC  
Montagewerkzeug für DIL  
Technische Daten

Mounting Tool for PLCC  
SMD-Sockets for PLCC  
Mounting Tool for DIL  
Technical Data

Outils pour le montage de PLCC  
Supports SMD pour PLCC  
Outils pour le montage de DIL  
Caractéristiques techniques

→ E 24  
→ E 23  
→ E 24  
→ E 32 - 34