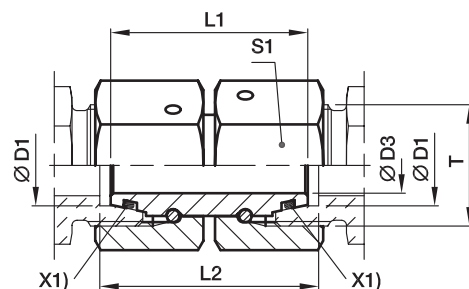


GZ Raccordo intermedio con dado girevole

Dado girevole EO 24° DKO



X1) O-ring OR

Serie	D1	T	D3	L1	L2	S1	Peso g/1 pezzo	Codice di ordinazione*	PN (bar) ¹⁾	
									CF	71
L ³⁾	06	M 12×1,5	2,5	32	33	14	28	GZ06L	500	315
	08	M 14×1,5	4,0	32	33	17	41	GZ08L	500	315
	10	M 16×1,5	6,0	33	34	19	53	GZ10L	500	315
	12	M 18×1,5	8,0	33	34	22	71	GZ12L	400	315
	15	M 22×1,5	10,0	38	39	27	129	GZ15L	400	315
	18	M 26×1,5	13,0	36	38	32	165	GZ18L	400	315
	22	M 30×2,0	17,0	42	44	36	243	GZ22L	250	160
	28	M 36×2,0	22,0	46	48	41	319	GZ28L	250	160
	35	M 45×2,0	28,0	48	52	50	449	GZ35L	250	160
	42	M 52×2,0	34,0	52	57	60	737	GZ42L	250	160
S ⁴⁾	06	M 14×1,5	2,5	32	33	17	41	GZ06S	800	630
	08	M 16×1,5	4,0	33	34	19	54	GZ08S	800	630
	10	M 18×1,5	6,0	33	35	22	74	GZ10S	800	630
	12	M 20×1,5	8,0	36	38	24	95	GZ12S	630	630
	14	M 22×1,5	9,0	39	41	27	131	GZ14S	630	630
	16	M 24×1,5	11,0	39	42	30	172	GZ16S	630	400
	20	M 30×2,0	14,0	44	48	36	261	GZ20S	420	400
	25	M 36×2,0	18,0	46	53	46	477	GZ25S	420	400
	30	M 42×2,0	23,0	52	62	50	605	GZ30S	420	400
	38	M 52×2,0	30,0	52	67	60	826	GZ38S	420	315

¹⁾ Pressione indicata = Articolo disponibile

³⁾ L = Serie leggera: ⁴⁾ S = Serie pesante

$$\frac{PN(\text{bar})}{10} = PN(\text{MPa})$$

Per informazioni sull'ordinazione di raccordi completi o sui materiali di tenuta alternativi vedere pag. 17.

Suffissi codice di ordinazione			
Materiale	Suffisso superficie e materiale	Esempio	Materiale di tenuta standard (non occorre suffisso aggiuntivo)
Acciaio, zincato, esente da CromoVI	CF	GZ16SCF	NBR
Acciaio inossidabile	71	GZ16S71	VIT

*Aggiungere i **suffissi** qui di seguito in base al materiale e alla superficie richiesti.