



155-S GELDSCHEINPRÜFER

DIE SPITZENMODELLE UNTER DEN GELDSCHEINPRÜFERN

Der Safescan 155-S verwendet die modernste Technologie zur Falschgeldererkennung für die Prüfung von sieben fortschrittlichen Sicherheitsmerkmalen heutiger Währungen: Infrarottinte, magnetische Tinte, Metallfäden, Farbe, Größe, Dicke und Wasserzeichen. Diese Technologie ist so zuverlässig, dass sie selbst doppelte und halbe Geldscheine erkennt. In weniger als einer halben Sekunde wissen Sie mit 100%iger Sicherheit, ob die Banknote in Ihrer Hand echt oder eine Fälschung ist -und nicht nur sie, sondern auch Ihr Kunde, was eine unnötige Diskussion verhindert.

- 100% Falschgeldererkennung
- 7-fache Falschgeldererkennung: Infrarot, magnetische und metallische Eigenschaften, Wasserzeichen, Farbe, Größe und Stärke
- Geeignet zur Kontrolle von alten und neuen Banknoten
- Optischer und akustischer Alarm bei verdächtigen Geldscheinen.
- Zeigt die Menge und die Summe an
- Große LCD Anzeige mit klarem Layout
- Kompaktes Design
- Prüft mehrere Währungen: EUR, GBP, CHF, PLN, HUF, SEK, NOK, DKK, SCT, CZK und RON
- Eingabe von EUR und GBP in allen Richtungen
- Update-Anschluss für Währungsaktualisierungen
- Überprüfungsgeschwindigkeit: ½ Sekunde
- Kostenlose Währungsaktualisierungen



Euro-Banknoten können in beliebiger Richtung eingelegt werden



Zeigt Menge und Gesamtbeträge



Akustisches und visuelles Alarmsignal

TECHNISCHE SPEZIFIKATION

- 7-fache Falschgeldererkennung
 - Währungen (standard)
 - Währungen (download)
 - Erkennungsmethode
 - Anzeige Funktionen
 - Währungs-Update
 - Akku
 - Netzteil
 - Abmessungen Produkt
 - Gewicht Produkt
 - Abmessungen einzelhandelsverpackung
 - Zertifikationen / Genehmigungen
- Infrarot, magnetische-, metallische Eigenschaften, Wasserzeichen, Größe, Farbe und Dicke
- EUR, GBP, CHF, PLN
 - EUR, SEK, NOK, DKK
 - GBP, SCT
 - EUR, CZK, HUF, RON
 - EUR, PLN
- Vollautomatischer Prüfvorgang
Großer LCD Schirm, automatisches Stand-by nach 30 Sekunden
Über USB-Anschluss oder microSD
Einzel erhältlich (Artikelnummer: 112-0410)
220-240V~50/60Hz - 12V, 1A
15.9 x 12.8 x 8.3 cm (lxbxh)
620 gr
28.0 x 17.5 x 13.0 cm (lxbxh)
CE, WEEE, RoHS, REACH

VERPACKUNG

- Safescan 155-S
- Bedienungsanleitung (mehrsprachig)
- Netzteil

GEPRÜFT

- 100% Falschgeldererkennung



GARANTIE

- 3 jahre



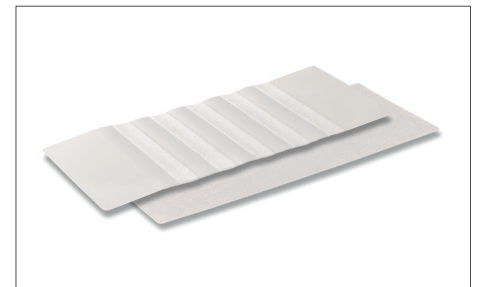
ZUBEHÖR



Safescan LB-105 Aufladbare Batterie
Art. no: 112-0410



Safescan USB Update-Kabel
Art. no: 112-0459



Safescan Reinigungskarten (set 2x 10 st.)
Art. no: 136-0545