

Dieses Produkt enthält Lichtquellen der Energieeffizienzklasse D



Spannung, 220-240V, 0/50-60HZ  
 Schutzart: IP 20  
 Prüfzeichen

**Produktbeschreibung**

Konturierte Wanne DPO aus coextrudiertem Polycarbonat (UV-stabilisiert) mit satinierten Seitenteilen und ultraschallverschweißten Stirnteilen. Diamantprismenstruktur, Prismen geprägt, außenliegend. Innen zusätzlicher opaler Diffusor aus UV-beständigem PMMA.

**Farbe** weiß, ähnlich RAL 9016

**Ausführung:** LED-Anbauleuchte für Decken- und Wandmontage, direkt strahlend. Stabiles Leuchtengehäuse aus Stahlblech, pulverbeschichtet seidenmatt feinstrukturiert. Stirnteile aus Aluminiumdruckguss, pulverbeschichtet seidenmatt feinstrukturiert. LED-Module als Flächenplatine ausgebildet, hohe LED-Dichte für maximierte Effizienz und optimierte Homogenität. LED-Treiber in Leuchtengehäuse eingebaut.

Schutzart IP20, Schutzklasse I.

Farbtemperatur 4000 Kelvin (840)

**Elektrische Ausführungen:**

- el. Konv.: Elektronischer Konverter für LED, 220-240 Volt, 0/50-60 Hz und innen liegender Anschlussklemme.

**Betriebsgerät:** schaltbar

**Montage:** Anbaumontage mit beiliegendem Zubehör.

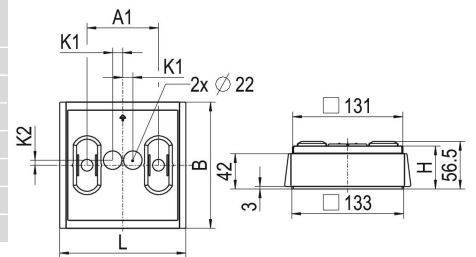
**inkl. Leuchtmittel LED-M**

**Produktbild**



**Technische Daten / Abmessungen**

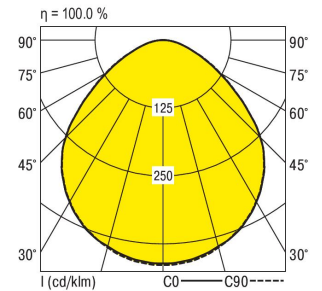
Maße [mm]	
L	150
B	150
H	51
A1	85
K1	12
K2	6
Gewicht [kg]	0,7



<b>Anzahl Betriebsgeräte</b>	1	<b>Anzahl Betriebsg. an LS B 16A</b>	50
		<b>Anzahl Betriebsg. an LS B 10A</b>	31
<b>Nennlebensdauer-LED</b>	L80B50		
<b>Betriebsdauer [h]</b>	50.000		
<b>Umgebungstemp. tq [°C]</b>	25		
<b>Zulässiger Temperaturbereich [°C] (nicht kondensierend)</b>	min. -25	max. +25	

**Lichttechnische Daten**

<b>Phi_u [%]</b>	100.0
<b>Phi_o [%]</b>	0.0
<b>LITG/DIN</b>	A 40
<b>UTE</b>	1.00D
<b>Leuchtenlichtstrom [lm]</b>	1510
<b>Leuchtenleistung [W]</b>	15
<b>Leuchteneffizienz [lm/W]</b>	100
<b>Farbortoleranz (initial)</b>	< 3 SDCM
<b>Farbtemperatur [K]</b>	4000



Blendungsbewertung nach UGR													
		70	70	50	50	30	70	70	50	50	30		
p-Decke		50	30	50	30	30	50	30	50	30	30		
p-Wände		20	20	20	20	20	20	20	20	20	20		
p-Nutzebene		Blickrichtung quer						Blickrichtung parallel					
Raumabmessungen X Y													
2H	2H	22.8	24.4	23.0	24.6	24.8	22.8	24.5	23.1	24.7	24.9		
	3H	23.5	25.1	23.8	25.3	25.6	23.6	25.1	23.9	25.4	25.6		
	4H	23.8	25.3	24.1	25.6	25.8	23.8	25.3	24.2	25.6	25.9		
	6H	24.0	25.4	24.4	25.7	26.0	24.0	25.4	24.4	25.7	26.0		
	8H	24.1	25.5	24.5	25.8	26.1	24.1	25.4	24.4	25.7	26.1		
	12H	24.1	25.5	24.5	25.8	26.1	24.1	25.4	24.5	25.7	26.1		
4H	2H	23.1	24.5	23.4	24.8	25.1	23.1	24.6	23.4	24.9	25.1		
	3H	24.0	25.3	24.4	25.6	26.0	24.0	25.4	24.4	25.7	26.0		
	4H	24.4	25.7	24.8	26.0	26.4	24.4	25.6	24.8	26.0	26.4		
	6H	24.7	25.9	25.1	26.3	26.7	24.7	25.8	25.1	26.2	26.6		
	8H	24.8	26.0	25.3	26.4	26.8	24.7	25.9	25.2	26.3	26.7		
	12H	24.9	26.0	25.4	26.4	26.8	24.8	25.9	25.3	26.3	26.7		
8H	4H	24.5	25.6	24.9	26.0	26.4	24.5	25.6	24.9	26.0	26.4		
	6H	24.9	25.9	25.4	26.4	26.8	24.9	25.9	25.3	26.3	26.8		
	8H	25.1	26.1	25.6	26.5	27.0	25.0	26.0	25.5	26.4	26.9		
	12H	25.2	26.2	25.7	26.6	27.1	25.1	26.1	25.6	26.5	27.0		
12H	4H	24.4	25.5	24.9	25.9	26.4	24.4	25.5	24.9	25.9	26.4		
	6H	24.9	25.9	25.4	26.3	26.8	24.9	25.8	25.3	26.3	26.8		
	8H	25.1	26.1	25.6	26.5	27.0	25.0	26.0	25.5	26.4	26.9		

Korrigierte Blendindizes für einen Gesamtlichtstrom von 1510 lm