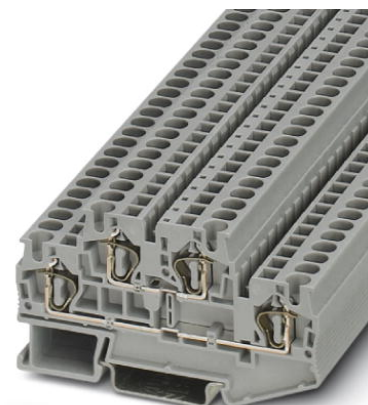


STTB 4

Référence: 3031429



<http://eshop.phoenixcontact.ch/phoenix/treeViewClick.do?UID=3031429>

Bloc de jonction à ressort à 2 étages, section : 0,08 mm² - 6 mm²,
AWG: 28 - 10, Mode de raccordement: Raccordement à ressort,
Largeur: 6,2 mm, Coloris: gris, Type de montage: NS 35/7,5, NS 35/15



Caractéristiques commerciales	
EAN	 4 017918 186920
Unité d'emballage	50 pcs.
Tarif douanier	85369010
country of origin	DE
Donnée de page de catalogue	Page 167 (CL1-2011)

Informations sur le produit

Conforme à WEEE/RoHS depuis:
01.01.2003



Notez que les données indiquées ici sont issues du catalogue en ligne. Vous trouverez l'intégralité des informations et des données dans la documentation pour l'utilisateur sous <http://www.download.phoenixcontact.fr>. Les conditions générales d'utilisation pour les téléchargements sur Internet sont applicables.

Données techniques

Généralités

Nombre d'étages	2
Nombre de connexions	4
Coloris	gris
Matériau isolant	PA

Classe d'inflammabilité selon UL 94	V0
Dimensions	
Largeur	6,2 mm
Longueur	83,5 mm
Hauteur NS 35/7,5	47,5 mm
Hauteur NS 35/15	55 mm
Caractéristiques techniques	
Tension de choc assignée	6 kV
Degré de pollution	3
Catégorie de surtension	III
Groupe d'isolant	I
Connexion selon la norme	CEI 60947-7-1
Intensité nominale I_N	30 A (pour une section de conducteur de 4 mm ²)
Tension nominale U_N	500 V
Caractéristiques de raccordement	
Section de conducteur rigide min.	0,08 mm ²
Section de conducteur rigide max.	6 mm ²
Section de conducteur souple min.	0,08 mm ²
Section de conducteur souple max.	4 mm ²
Section du conducteur AWG/kcmil min.	28
Section du conducteur AWG/kcmil max.	10
Section de conducteur souple avec embout sans cône d'entrée isolant max.	0,14 mm ²
	4 mm ²
Section de conducteur souple avec embout et cône d'entrée isolant min.	0,14 mm ²
Section de conducteur souple avec embout et cône d'entrée isolant max.	4 mm ²
2 conducteurs souples de même section avec TWIN-AEH et cône d'entrée isolant min.	0,5 mm ²
2 conducteurs souples de même section avec TWIN-AEH et cône d'entrée isolant max.	1 mm ²
Mode de raccordement	Raccordement à ressort
Longueur à dénuder	10 mm
Gabarit	A4

Approbations

Homologations

ABS, BV, CB, CSA, CUL, DNV, GL, GOST, KR, LR, NK, RS, UL, VDE-PZI

Homologations EX :

IECEX, KEMA-EX

Accessoires

Article	Désignation	Description
Connecteur mâle/adaptateur		
3002885	ISH 4/0,5	Manchon isolant, Coloris: gris
3002898	ISH 4/1,0	Manchon isolant, Coloris: noir
3030925	PAI-4	Adaptateur d'essai, Coloris: gris
3030996	PS-6	Adaptateur d'essai, Coloris: rouge
Montage		
3030747	ATP-STTB 4	Séparateur, Longueur: 88,7 mm, Largeur: 2 mm, Hauteur: 53 mm, Coloris: gris
3022218	CLIPFIX 35	Butée d'arrêt pour montage rapide, pour profilés NS 35/7,5 ou NS 35/15 de 35 mm, peut recevoir les rubans Zack ZB 8 et ZB 8/27, porte-repères KLM 2 et KLM, largeur : 9,5 mm, coloris : gris
3030462	D-STTB 4	Flasque d'extrémité, Longueur: 83,5 mm, Largeur: 2,2 mm, Hauteur: 47,5 mm, Coloris: gris
1201442	E/UK	Crampon terminal, se monte sur profilé NS 32 ou NS 35/7,5
0801762	NS 35/ 7,5 CU UNPERF 2000MM	Profilé chapeau, matériau : Cuivre, plein, hauteur 7,5 mm, largeur 35 mm, longueur : 2 m
0801733	NS 35/ 7,5 PERF 2000MM	Profilé, matériau : acier galvanisé et traité par passivation couche épaisse, percé, hauteur 7,5 mm, largeur 35 mm, longueur : 2000 mm
0801681	NS 35/ 7,5 UNPERF 2000MM	Profilé chapeau, matériau : Acier, plein, hauteur 7,5 mm, largeur 35 mm, longueur : 2 m
1201756	NS 35/15 AL UNPERF 2000MM	Profilé, par étirage, version haute, plein, 1,5 mm d'épaisseur, matériau : aluminium, hauteur 15 mm, largeur 35 mm, longueur 2000 mm
1201895	NS 35/15 CU UNPERF 2000MM	Profilé chapeau, matériau : Cuivre, plein, 1,5 mm d'épaisseur, hauteur 15 mm, largeur 35 mm, longueur : 2 m

1201730	NS 35/15 PERF 2000MM	Profilé, matériau : acier galvanisé et traité par passivation couche épaisse, percé, hauteur 15 mm, largeur 35 mm, longueur : 2000 mm
1201714	NS 35/15 UNPERF 2000MM	Profilé, matériau : acier, plein, hauteur 15 mm, largeur 35 mm, longueur : 2 m
1201798	NS 35/15-2,3 UNPERF 2000MM	Profilé chapeau, matériau : Acier, plein, 2,3 mm d'épaisseur, hauteur 15 mm, largeur 35 mm, longueur : 2 m

Outil

1204517	SZF 1-0,6X3,5	Outil de déverrouillage, pour blocs de jonction ST, s'utilise aussi comme tournevis pour tête fendue, dimensions : 0,6 x 3,5 x 100 mm, manche à deux composants, antidérapant
---------	---------------	---

Pontage

3030336	FBS 2-6	Pont enfichable, Nombre de pôles: 2, Coloris: rouge
3030242	FBS 3-6	Pont enfichable, Nombre de pôles: 3, Coloris: rouge
3030255	FBS 4-6	Pont enfichable, Nombre de pôles: 4, Coloris: rouge
3030349	FBS 5-6	Pont enfichable, Nombre de pôles: 5, Coloris: rouge
3030271	FBS 10-6	Pont enfichable, Nombre de pôles: 10, Coloris: rouge
3030365	FBS 20-6	Pont enfichable, Nombre de pôles: 20, Coloris: rouge
3032224	FBS 50-6	Pont enfichable, Nombre de pôles: 50, Coloris: rouge

Repérage

0800967	STP 5-2	Porte-repère double, s'encliquette dans le bloc de jonction à ressort à deux étages STTB 2,5 et STTB 4, repérage avec ZB 5 ou ZBF 5
3030954	WST 4	Capot de protection, Rubans, jaune, repéré, Type de montage: Enfichage, Surface utile: 4,5 x 5,55 mm
0803618	ZBFM 6/WH:UNBEDRUCKT	Planche de repérage ZB, plate, Planche, blanc, vierge, Repérable avec : Plotter, Type de montage: Encliquetage dans la rainure de repérage plate, pour BJ au pas de : 6,2 mm, Surface utile: 5 x 5,5 mm

Schémas

Schéma électrique



Adresse

PHOENIX CONTACT AG
Zürcherstrasse 22
8317 Tagelswangen, Schweiz
Tél : ++41 (0) 52 354 55 55
Télécopie : ++41 (0) 52 354 56 99
<http://www.phoenixcontact.ch>



Phoenix Contact
Sous réserve de modifications techniques