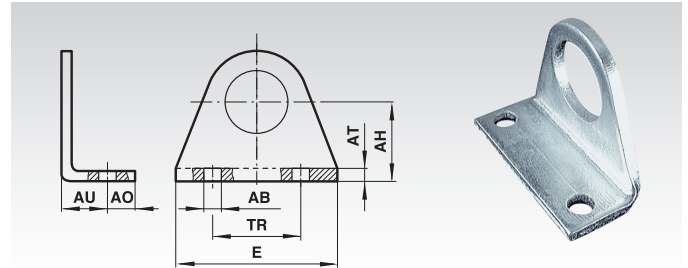


Fußbefestigungen

Werkstoff:

Stahl, verzinkt.

Befestigungselement am Lager oder am Abschlusdeckel.



Bestellangaben: z.B.: Artikel-Nr. 810 020 10, Fußbefestigung für Zylinder Ø 10 mm

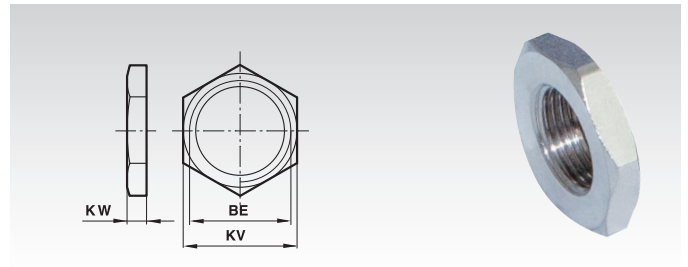
Artikel-Nr.	Zyl. Ø mm	AB mm	AH mm	AO mm	AT mm	AU mm	E mm	TR mm	Gewicht g
810 020 10	10	4,5	16	6	2	10	35	25	20
810 020 12	12/16	5,5	20	6	3	13	43	32	30
810 020 20	20/25	6,6	25	7,5	4	16	53	40	50

Muttern auf dem Kolbenstangenlager

Werkstoff:

Stahl, verzinkt.

Befestigungselement am Lager oder am Abschlusdeckel.



Bestellangaben: z.B.: Artikel-Nr. 810 024 10, Mutter für Kolbenstangenlager für Zylinder Ø 10 mm

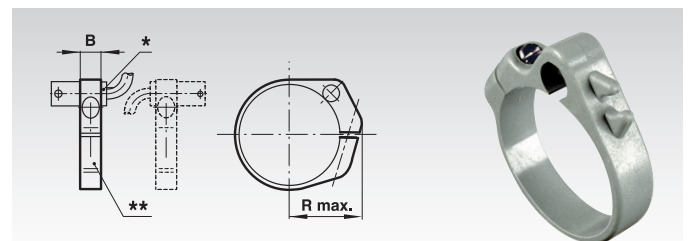
Artikel-Nr.	Zyl. Ø mm	BE	KV mm	KW mm	Gewicht g
810 024 10	10	M12x1,25	19	6	10
810 024 12	12/16	M16x1,5	22	5	9
810 024 20	20/25	M22x1,5	27	8	17

Befestigungselemente für Magnetschalter auf Zylinderrohr für ≥ 15 mm Hub

Werkstoffe:

Befestigung: Kunststoff.

Schraube: Stahl, verzinkt.



Bestellangaben: z.B.: Artikel-Nr. 810 017 10, Befestigungselement für Magnetschalter ≥ 15 mm Hub für Zylinder Ø 10 mm

* Magnetschalter
** Befestigungselement

Artikel-Nr.	Zyl. Ø mm	B mm	R max. mm	Gewicht g
810 017 10	10	8	16	3
810 017 12	12	8	18	4
810 017 16	16	10	20	6
810 017 20	20	10	22	6
810 017 25	25	10	24	7