

## FICHA TÉCNICA – TECHNICAL DATA SHEET: NOKE®

### VENTAJAS – BENEFITS

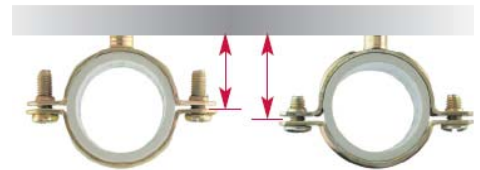
- Reforzada con pestañas internas que le permiten agarrar el tubo antes de cerrar la abrazadera - **Reinforced by internal nerves that allow to seize the pipe before closing the clamp.**



Foto Producto /  
**Product photo**



- La tapa tiene una abertura lateral que permite colocar el tubo rápidamente - **The lid has a lateral overture that allows placing the pipe rapidly.**
- Mayor Resistencia gracias a los nervios exteriores alrededor de la abrazadera - **Higher resistance thanks to the external nerves around of the clamp**
- La base es un 10% mayor a la mitad del diámetro, permitiendo una mejor sujeción del tubo - **The base is 10% bigger than half diameter improving the fixing of pipes.**



### APLICACIONES – APPLICATIONS.

Fijación de tuberías de cobre, plástico, acero,... para instalaciones de agua, calefacción, electricas...  
**Fixing of different pipes like cooper, plastic, steel... for water, heating, electrical installation.**



### CARACTERÍSTICAS – FEATURES

Material / **Material**

- Acero - **Steel**

Baños – **Coatings**

- Disponible en zincado y bicromatado – **Available in white and yellow zinc plated**

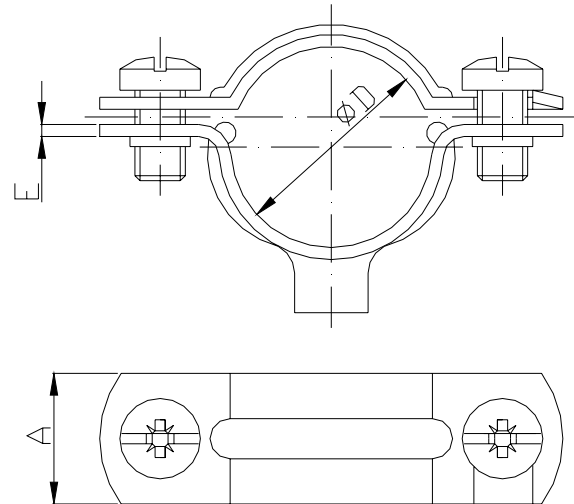
Rosca en la base: M6 – **Thread in the base: M6.**

Este documento es propiedad de Apolo. Cualquier copia total o parcial está prohibida excepto autorización escrita de Apolo / **This document is intellectual property of apolo. Copy is forbidden and will be prosecuted. Copy, total or partial, must have the written agreement of apolo.**

TDS-1

Cotas principales (mm) - **Main dimensions (mm)**

Ref apolo	ØD	Grosor E	Anchura A	Tornillo
		<i>Thickness E</i>	<i>Width A</i>	<i>Screw</i>
NK12	12	1	13	M5x12
NK15	15	1	13	M5x12
NK16	16	1	13	M5x12
NK18	18	1	13	M5x12
NK20	20	1	13	M5x12
NK22	22	1	13	M5x12
NK25	15	1,2	13	M5x12
NK28	28	1,2	13	M5x12
NK32	32	1,2	13	M5x12
NK40	40	1,2	13	M5x12



Resistencia a la corrosión – **Corrosion resistance.**

Baño <i>Coating</i>	Horas Niebla Salina <i>Salt spray protection hours</i>		
	Espesor (µm) <i>Thickness (µm)</i>	Corrosión Blanca <i>White corrosion</i>	Corrosión roja <i>Red corrosion</i>
Cincado blanco <i>White zinc plated</i>	Min 5	24	72
Bicromatado <i>Yellow zinc plated</i>	Min 5	96	288

Rango de sujeción de tubos – **Range of pipes to be fixed by every size**

Ø	Ref. Bicromatado <i>Ref. yellow zinc plated</i>	Ref. Cincado <i>Ref. White zinc plated</i>	Para sujeción de tubos <i>Pipe holding</i>		
			Métrica <i>Metric</i>	Cobre <i>Copper</i>	Hierro <i>Iron</i>
12	9B12NK		-	12	-
15	9B15NK		-	15	-
16	9B16NK	916NK	16	-	-
18	9B18NK		-	18	3/8"
20	9B20NK	920NK	20	-	-
22	9B22NK		-	22	1/2"
25	9B25NK	925NK	25	-	-
28	9B28NK		-	28	-
32	9B32NK	932NK	32	-	-
40	9B40NK	940NK	40	-	1 1/4"

**PROCEDIMIENTO DE INSTALACIÓN / INSTALLATION PROCEDURE**

Instalación en 4 pasos / **Installation in 4 steps:**

- Fijar abrazadera a la pared / **Fix the clamp to the wall.**
- Abrir la abrazadera / **Open the clamp.**
- Insertar el tubo / **Insert the pipe.**

Este documento es propiedad de Apolo. Cualquier copia total o parcial está prohibida excepto autorización escrita de Apolo / *This document is intellectual property of apolo. Copy is forbidden and will be prosecuted. Copy, total or partial, must have the written agreement of apolo.*

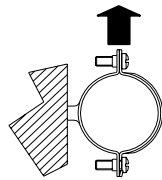
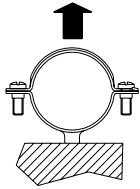
TDS-2

- Cerrar la abrazadera / **Close the clamp.**

## CARGAS RECOMENDADAS / RECOMMENDED LOADS.

Resistencia<sup>(1)</sup> = 55 kg – **Resistance<sup>(1)</sup> = 55kg**

Carga máxima a tracción<sup>(2)</sup>: 165 kg - **Maximum tensile load<sup>(2)</sup>: 165 kg**



<sup>(1)</sup>Valor de resistencia a tracción. Los valores a cizalla son superiores – **Values for tensile load. The shear load values are higher.**

<sup>(2)</sup>Valor de resistencia cuando los tornillos están totalmente apretados – **Resistance value when the screws are totally tighten.**

Tracción / **tensile load**    cizalla / **shear load**