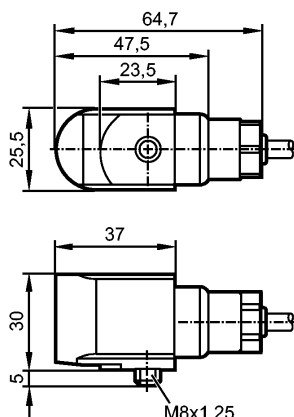


VSP02A

VIBRATION SENSOR ATEX

Diagnosesysteme



Produktmerkmale

Beschleunigungssensor

VSP

Anschlussleitung

ATEX-Zulassung

Gruppe 1, M1

zum Anschluss an externe Diagnoseelektronik Typ VSExxx über Sicherheitsbarriere

Elektrische Daten

Elektrische Ausführung	Anschluss an eigensichere Speisetrenner (Ex ia)	
Betriebsspannung [V]		10...12 DC
Stromaufnahme [mA]		0,5...8
Elektrische Isolation [V]		500
Schutzklasse		III
Verpolungsfest		ja

Ausgänge

Kurzschlusschutz		ja
Überlastfest		ja
Max. Bürde [Ω]		200

Mess- / Einstellbereich

Empfindlichkeit [mV/g]		100
Rauschdichte [mg]		0,1
Querempfindlichkeit [%]		< 5
Messbereich [g]		± 50
Frequenzbereich [Hz]		2...10000
Mindestmesszeit [s]		2

Umgebungsbedingungen

Umgebungstemperatur [°C]		-55...90
Schutzart		IP 68; bei 1D-Anwendungen: IP65

Zulassungen / Prüfungen

Zulassung		Baseefa12ATEX0247 IECEX BAS 12.0132
Gerätekenzeichnung		⊕ I M1 Ex ia I Ma (-55°C < Ta < +90°C)
EMV	EN 61000-6-2	2005

VSP02A

VIBRATION SENSOR ATEX

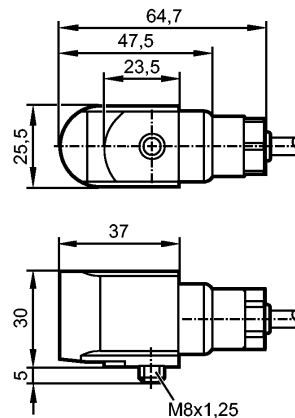
Diagnosesysteme

	EN 61000-6-4	2007
Schockfestigkeit		5000 g
Mechanische Daten		
Anzahl Messachsen		1
Mechanische Überlastfestigkeit [g]		5000
Gehäusewerkstoffe		Gehäuse: Edelstahl
Montageart		M8 x 1,25
Gewicht [kg]		0,678
Elektrischer Anschluss		
Anschluss		PUR-Kabel / 10 m
Anschlussbelegung		
weiß: Sensorversorgung / Signal		
schwarz: 0 V		
Schirm: Beilaufnitze		
Zubehör		
Zubehör (optional)		Sicherheitsbarriere ZB0633
Bemerkungen		
Verpackungseinheit [Stück]		1

VSP02A

VIBRATION SENSOR ATEX

Diagnostic systems



Product characteristics

Accelerometer	
VSP	
Cable	
ATEX approval	
group 1, M1	
For connection to VSExxx type external diagnostic electronics via safety barrier	

Electrical data

Electrical design	Connection to intrinsically safe supply isolators (Ex ia)	
Operating voltage [V]		10...12 DC
Current consumption [mA]		0.5...8
Electrical isolation [V]		500
Protection class		III
Reverse polarity protection		yes

Outputs

Short-circuit protection		yes
Overload protection		yes
Max. load [Ω]		200

Measuring / setting range

Sensitivity [mV/g]		100
Electrical noise [mg]		0.1
Transverse sensitivity [%]		< 5
Measuring range [g]		± 50
Frequency range [Hz]		2...10000
Minimum measuring time [s]		2

Environment

Ambient temperature [°C]		-55...90
Protection		IP 68; for 1D applications: IP65

Tests / approvals

Approval		Baseefa12ATEX0247 IECEX BAS 12.0132
Marking of the unit		⊕ I M1 Ex ia I Ma (-55°C < Ta < +90°C)
EMC	EN 61000-6-2	2005

VSP02A

VIBRATION SENSOR ATEX

Diagnostic systems

	EN 61000-6-4	2007
Shock resistance	5000 g	
Mechanical data		
Number of measurement axes	1	
Mechanical overload resistance [g]	5000	
Housing materials	housing: stainless steel	
Type of mounting	M8 x 1.25	
Weight [kg]	0.678	
Electrical connection		
Connection	PUR cable / 10 m	
Wiring		
white: Sensor supply / signal		
black: 0 V		
Screen: drain wire		
Accessories		
Accessories (optional)	Safety barrier ZB0633	
Remarks		
Pack quantity [piece]	1	