

Dźwignie mimośrodowe szybkiego mocowania • z gwintem wewnętrznym

23390.0001



Opis produktu

Do szybkiego i łatwego mocowania oraz zwalniania detali obrabianych. W przypadku użycia wykonania "nastawnego" (rysunek 2), pozycję mocowania można przesuwac.

Materiał

Podkładka

- Tworzywo sztuczne (PA), wzmocnione włóknem szklanym

Dźwignia

- odlew cynkowy, pokryty plastikiem, czarny, zbliżony do RAL 9005

Część gwintowana

- Stal cynkowana galwanicznie

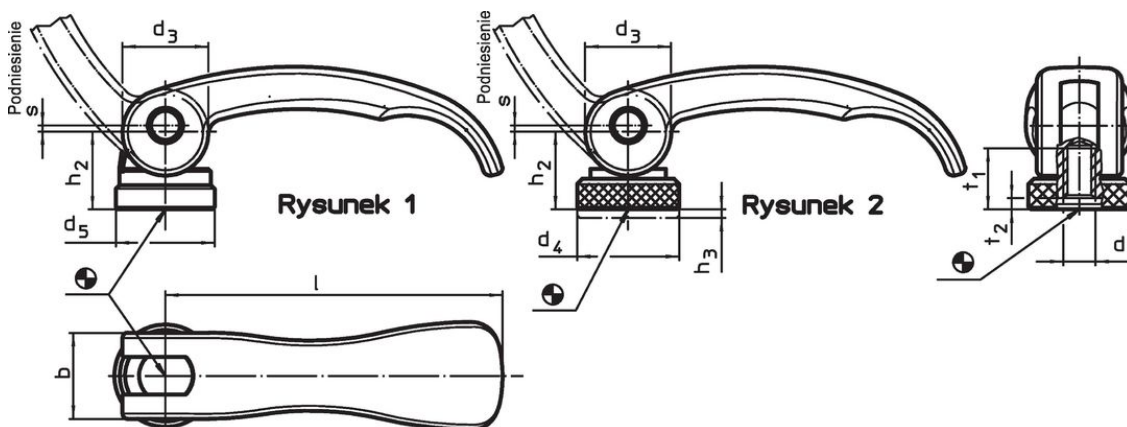
Części wewnętrzne

- Stal cynkowana galwanicznie

Nakrętka regulacyjna

- Stal cynkowana galwanicznie

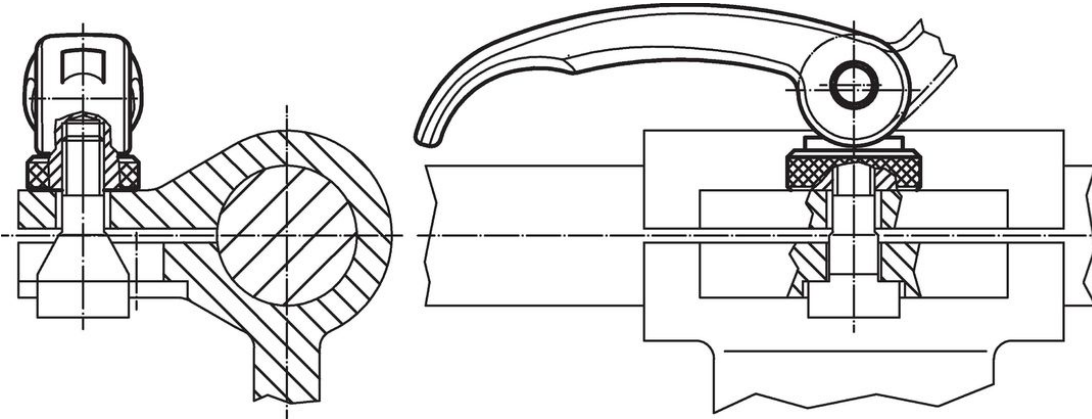
Rysunek



Informacje do zamówienia

l	d ₁	d ₃	d ₅	Wymiary				t ₂ min. w pozycji mocującej	Skok s przy ustawieniu dźwigni pod kątem 90° [mm]	Skok maks. [°C]	Ciężar [g]	Nr art.
				h ₂ maks. [mm]	b	t ₁						
z gwintem wewnętrznym – rysunek 1, Stal												
63	M6	16	18,5	16,4	16	13	3	0,75	80	58	23390.0001	

Przykład aplikacji



Zgodność

Zgodny z RoHS

Zawiera ołów - zgodny z wyjątkami 6a /6b /6c

Zawiera substancje SVHC > 0,1% mas.

Zawiera ołów – lista SVHC [REACH] z dnia 14.06.2023

Zawiera substancje z Propozycja 65



Kontakt z ołowiem może powodować raka i bezpłodność
<https://www.P65Warnings.ca.gov/>

Wolny od minerałów konfliktu

Ten produkt nie zawiera żadnych substancji oznaczonych jako „minerały konfliktu”, takich jak tantal, cyna, złoto lub wolfram z Demokratycznej Republiki Konga lub krajów sąsiednich.