



AS-Interface-Gehäuse für Befehlsgeräte, 22 mm, rund, Gehäusematerial Kunststoff, Gehäuseoberseite gelb, 1 Befehlsstelle Kunststoff, Vertiefung für Schild, A=NOT-HALT-Pilzdrucktaster rot, 40 mm, drehentriegelt, 1Ö, 1Ö, Federzuganschluss, Bodenbefestigung, Durchdringungstechnik oben, Schild beigelegt

<b>Produkt-Markenname</b>	SIRIUS ACT
<b>Produkt-Bezeichnung</b>	Gehäuse
<b>Produkttyp-Bezeichnung</b>	3SU1
<b>Hersteller-Artikelnnummer</b>	<ul style="list-style-type: none"> <li>• des mitgelieferten Kontaktmoduls</li> <li>• des mitgelieferten Kontaktmoduls an der Befehlsstelle A 1</li> <li>• des mitgelieferten Kontaktmoduls an der Befehlsstelle A 2</li> <li>• des mitgelieferten Kommunikationsmoduls</li> <li>• des mitgelieferten Halters</li> <li>• des mitgelieferten Halters an der Befehlsstelle A</li> <li>• des mitgelieferten Betätigers</li> <li>• des mitgelieferten Betätigers an der Befehlsstelle A</li> <li>• des mitgelieferten Leergehäuses</li> </ul>
	A1 = 3SU1400-2AA10-3CA0, A2 = 3SU1400-2AA10-3CA0 <a href="#">3SU1400-2AA10-3CA0</a> <a href="#">3SU1400-2AA10-3CA0</a> AB = 3SU1400-2EA10-6AA0 A = 3SU1500-0AA10-0AA0 <a href="#">3SU1500-0AA10-0AA0</a> A = 3SU1000-1HB20-0AA0 <a href="#">3SU1000-1HB20-0AA0</a> <a href="#">3SU1801-0AA00-0AB2</a>
<b>Gehäuse</b>	
<b>Ausführung des Gehäuses</b>	mit Vertiefung für Bezeichnungsschild
<b>Form der Gehäusefront</b>	quadratisch
<b>Material des Gehäuses</b>	Kunststoff
<b>Anzahl der Befehlsstellen</b>	1
<b>Produktbestandteil</b>	
<ul style="list-style-type: none"> <li>• NOT-HALT-Gerät</li> <li>• Schutzkragen</li> </ul>	Ja Nein
<b>Farbe des Gehäuseoberteils</b>	gelb
<b>Lieferzustand</b>	
<ul style="list-style-type: none"> <li>• als Bausatz</li> <li>• vorverdrahtet auf Klemmleiste</li> </ul>	Nein Nein
<b>Befestigungsart des Gehäuses</b>	senkrecht
<b>Betätigungselement</b>	
<b>Ausführung des Betätigungselements</b>	NOT-HALT Pilzdrucktaster
Eignung zur Verwendung NOT-AUS-Schalter	Ja
Produktausstattung Schaltsperr	Nein
Produkterweiterung optional Leuchtmittel	Nein
<b>Farbe des Betätigungselements</b>	rot
<b>Material des Betätigungselements</b>	Kunststoff
<b>Form des Betätigungselements</b>	rund
<b>Anzahl der Kontaktmodule</b>	2
<b>Art der Entriegelung</b>	A = Dreh-Entriegelung
<b>Frontring</b>	
<b>Produktbestandteil Frontring</b>	Nein

<b>Ausführung des Frontrings</b>	Standard
<b>Material des Frontrings</b>	Kunststoff
<b>Farbe des Frontrings</b>	schwarz
<b>Halter</b>	
<b>Material des Halters</b>	Kunststoff
<b>Anzeige</b>	
<b>Anzahl der LED Module</b>	0
<b>Allgemeine technische Daten</b>	
<b>Produktfunktion</b>	
• Zwangsöffnung	Ja
• NOT-AUS-Funktion	Ja
• NOT-HALT-Funktion	Ja
<b>Schutzart IP</b>	IP66, IP67, IP69(IP69K)
<b>Schutzart NEMA</b>	1, 2, 3, 3R, 4, 4X, 12K, 13
<b>Schockfestigkeit</b>	
• gemäß IEC 60068-2-27	Sinushalbwellen 15g / 11 ms
• für Bahnanwendungen gemäß DIN EN 61373	Kategorie 1, Klasse B
<b>Schwingfestigkeit</b>	
• gemäß IEC 60068-2-6	10 ... 500 Hz: 5g
• für Bahnanwendungen gemäß DIN EN 61373	Kategorie 1, Klasse B
<b>Referenzkennzeichen gemäß IEC 81346-2:2009</b>	S
<b>Dauerstrom des Leitungsschutzschalters C-Charakteristik</b>	10 A; für einen Kurzschlussstrom kleiner 400 A
<b>Dauerstrom des DIAZED-Sicherungsersatzes flink</b>	10 A
<b>Dauerstrom des DIAZED-Sicherungsersatzes gG</b>	10 A
<b>RoHS-Richtlinie (Datum)</b>	01.10.2014
<b>Betriebsspannung</b>	
• bei AC	
— bei 50 Hz Bemessungswert	5 ... 500 V
— bei 60 Hz Bemessungswert	5 ... 500 V
• bei DC Bemessungswert	5 ... 500 V
<b>Ausführung der Kabeleinführung</b>	Adapter ASI Profilleitung (Durchdringungstechnik) M20 Kabeleinführung
<b>Kommunikation/ Protokoll</b>	
Ausführung der Schnittstelle für Kommunikation	AS-i
<b>Hilfsstromkreis</b>	
<b>Ausführung des Kontakts der Hilfskontakte</b>	Silberlegierung
<b>Anzahl der Öffner für Hilfskontakte</b>	2
<b>Anzahl der Schließer für Hilfskontakte</b>	0
<b>Anschlüsse/ Klemmen</b>	
Ausführung des elektrischen Anschlusses der Module und Zubehör	Federzuganschluss
<b>Ausführung des elektrischen Anschlusses am Gehäuse</b>	Adapter ASI Profilleitung (Durchdringungstechnik)
<b>Anzugsdrehmoment der Schrauben im Halter</b>	1 ... 1,2 N·m
<b>Anzugsdrehmoment der Befestigungsschrauben im Gehäusedeckel</b>	1,5 ... 1,7 N·m
<b>Umgebungsbedingungen</b>	
<b>Umgebungstemperatur</b>	
• während Betrieb	-25 ... +70 °C
• während Lagerung	-40 ... +80 °C
Umweltkategorie während Betrieb gemäß IEC 60721	3M6, 3S2, 3B2, 3C3, 3K6 (bei relativer Luftfeuchtigkeit von 10 ... 95 %, keine Betauung im Betrieb erlaubt für alle Geräte hinter der Fronttafel)
<b>Einbau/ Befestigung/ Abmessungen</b>	
Befestigungsart der Module und Zubehör	Bodenbefestigung
<b>Höhe</b>	105,4 mm
<b>Breite</b>	85 mm
<b>Tiefe</b>	109 mm
<b>Form der Einbauöffnung</b>	rund
<b>Zubehör</b>	
<b>Anzahl der Bezeichnungsschilder</b>	0

Anzahl der Einlegeschilder	0
Anzahl der Unterlegschilder	0
<b>Approbationen/ Zertifikate</b>	
allgemeine Produktzulassung	Konformitätserklärung



[Bestätigungen](#)



[UK-Konformitätserklärung](#)

Konformitätserklärung	Prüfbescheinigungen	Sonstige
-----------------------	---------------------	----------



[Typprüfbescheinigung/Werkszeugnis](#)

[spezielle Prüfbescheinigungen](#)

[Bestätigungen](#)

**Weitere Informationen**

Information- and Downloadcenter (Kataloge, Broschüren,...)

<https://www.siemens.de/ic10>

Industry Mall (Online-Bestellsystem)

<https://mall.industry.siemens.com/mall/de/de/Catalog/product?mlfb=3SU1801-0NB10-4HB2>

CAX-Online-Generator

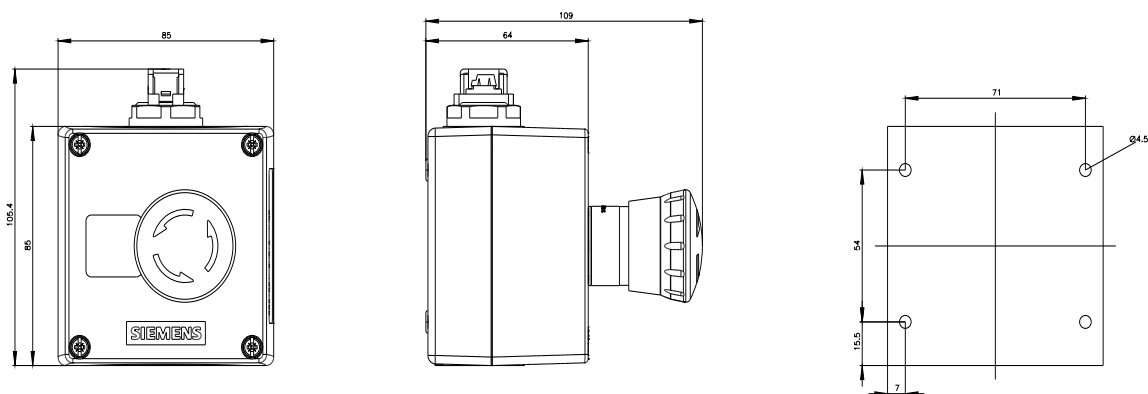
<http://support.automation.siemens.com/WW/CAXorder/default.aspx?lang=de&mlfb=3SU1801-0NB10-4HB2>

Service&Support (Handbücher, Betriebsanleitungen, Zertifikate, Kennlinien, FAQs,...)

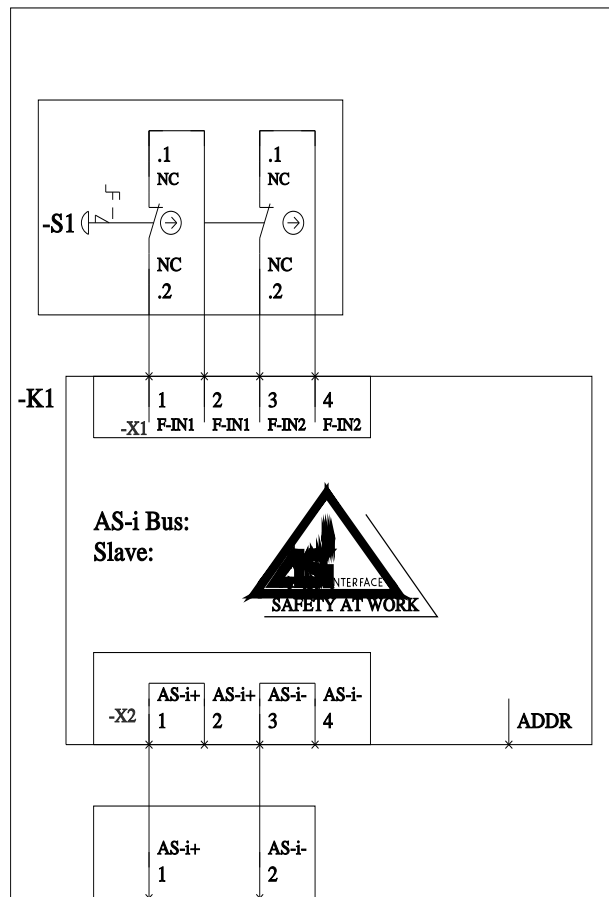
<https://support.industry.siemens.com/cs/ww/de/ps/3SU1801-0NB10-4HB2>

Bilddatenbank (Produktfotos, 2D-Maßzeichnungen, 3D-Modelle, Geräteschaltpläne, EPLAN Makros, ...)

[http://www.automation.siemens.com/bilddb/cax\\_de.aspx?mlfb=3SU1801-0NB10-4HB2&lang=de](http://www.automation.siemens.com/bilddb/cax_de.aspx?mlfb=3SU1801-0NB10-4HB2&lang=de)



-U1



letzte Änderung:

22.01.2022