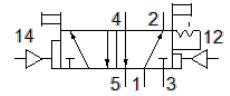
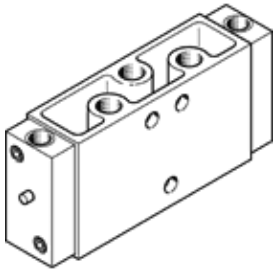


Pneumatikventil JDH-5-1/4

Teilenummer: 10409

FESTO



Datenblatt

Merkmal	Wert
Ventilfunktion	5/2 bistabil-dominierend
Betätigungsart	pneumatisch
Ventilgröße	30,5 mm
Baubreite	30,5 mm
Normalnenndurchfluss	1.100 l/min
Betriebsdruck	0 ... 8 bar
Konstruktiver Aufbau	Teller-Sitz
Schutzart	IP65
Nennweite	7 mm
Rastermaß	32 mm
Abluftfunktion	drosselbar
Dichtprinzip	weich
Einbaulage	beliebig
Steuerart	direkt
Steuerluftversorgung	extern
Strömungsrichtung	nicht reversibel
Überschneidungsfreiheit	nein
Steuerdruck	2,3 ... 10 bar
Max. Schaltfrequenz	12 Hz
Schaltzeit um	12 ms
Max. positiver Prüfimpuls bei 0 Signal	2.200 µs
Max. negativer Prüfimpuls bei 1 Signal	3.700 µs
Betriebsmedium	Druckluft nach ISO 8573-1:2010 [7:4:4]
Hinweis zum Betriebs- und Steuermedium	Geölter Betrieb möglich (im weiteren Betrieb erforderlich)
Korrosionsbeständigkeitsklasse KBK	1 - niedrige Korrosionsbeanspruchung
Lagertemperatur	-20 ... 60 °C
Mediumtemperatur	-10 ... 60 °C
Umgebungstemperatur	-10 ... 60 °C
Produktgewicht	330 g
Befestigungsart	wahlweise: auf Anschlussleiste mit Durchgangsbohrung
Anschluss Steuerluft 12	G1/8
Anschluss Steuerluft 14	G1/8
Pneumatischer Anschluss 1	G1/4
Pneumatischer Anschluss 2	G1/4
Pneumatischer Anschluss 3	G1/4
Pneumatischer Anschluss 4	G1/4
Pneumatischer Anschluss 5	G1/4
Werkstoffhinweis	RoHS konform
Werkstoff Dichtungen	NBR TPE-U(PU)
Werkstoff Gehäuse	Aluminium-Druckguss