

Unisolierte Ø 4 mm-Einlöt- und -Einpressbuchsen	Uninsulated Ø 4 mm Solder-in and Press-in Sockets
--	--

LB4 LB4N

Unisolierte, starre Ø 4 mm-Buchsen aus gerolltem Messingblech. Montage durch Einpressen in Bohrungen von Kunststoffplatten oder zum Einlöten in Leiterplatten. Vernickelte und vergoldete Version. **Lötanschuss.**

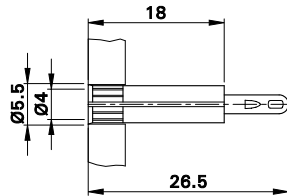
LB4 LB4N

Uninsulated Ø 4 mm rigid sockets, made of rolled brass sheet. The socket is pressed into predrilled plastic panels or soldered into printed circuit boards. Nickel-plated and gold-plated versions available. **Solder connection.**

LB4



LB4N



Montagebohrung
Panel drilling

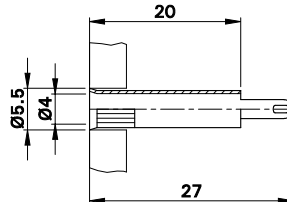
Typ Type	Bestell-Nr. Order No.	Bemessungsspannung/-strom Rated voltage/current	
LB4	23.1003	30 VAC ~ 60 VDC / 25 A	Au
LB4N	23.5326	30 VAC ~ 60 VDC / 25 A	Ni

LB4-A

Unisolierte, starre Ø 4 mm-Buchse aus gestanztem Messingrohr. Montage durch Einpressen in Bohrungen von Kunststoffplatten oder zum Einlöten in Leiterplatten. **Lötanschuss.**

LB4-A

Uninsulated Ø 4 mm rigid socket, made of punched brass tubing. The socket is pressed into predrilled plastic panels or soldered into printed circuit boards. **Solder connection.**



Montagebohrung
Panel drilling

Typ Type	Bestell-Nr. Order No.	Bemessungsspannung/-strom Rated voltage/current	
LB4-A	23.1004	30 VAC ~ 60 VDC / 25 A	Au