

Mechanical characteristics
cable group

interface dimensions acc. to assembly code
panel piercing
mating life

Components

- centre contact
- outer contact
- tooth washer
- other metal parts
- insulator
- gasket
- o-ring

Electrical characteristics

- impedance
- frequency
- voltage proof
- insulation resistance
- contact resistance
 - centre contact
 - outer contact

Environmental
operating temp.
RoHS compliant

Mechanische Eigenschaften

Kabelgruppe

Steckgesicht nach Montageanleitung
Montagebohrung
Steckzyklen

Bauteile

- Innenkontakt
- Außenkontakt
- Fächerscheibe
- sonstige Metallteile
- Isolierung
- Dichtung
- O-Ring

Elektrische Eigenschaften

- Wellenwiderstand
- Frequenz
- Prüfspannung
- Isolationswiderstand
- Durchgangswiderstand
 - Innenkontakt
 - Außenkontakt

Umgebung

Betriebstemperatur
RoHS konform

G 7: KX 22A, KX 3B, MRC 100 Flex (0.48L/1.5AF) Draka,
RG-174/U, RG-188A/U, RG-316/U
LMR-100A TMS
IEC 61169-8
A04
Z004
≥500

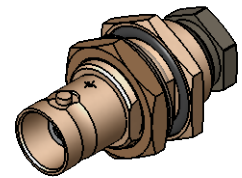
Materials / Material

- CuBe2
- CuZn39Pb3
- CuSn6
- CuZn39Pb3
- PTFE
- silicone / Silikon
- NBR

Finish / Oberfläche

- NiP-Au
- Cu2Ni5
- Cu2Ni5
- Cu2Ni5

M 1:1



Änd./ rev. index	Änderungs-Nr. / revision code	Datum/ date	Name/ name	Datum/ date	Name/ name	Gewicht/ weight [g]
			gez./ drawn	16.03.2023	SKH	
			gepr./ appr.	16.03.2023	BJ	ca./approx. 22.21
Maßstab/ scale			Benennung/ title			
2:1 (1:1)			BNC Jck str Bkhd sd/cl G7 BarSeal Z50 BNC Jck str Bkhd sd/cl G7 BarSeal Z50			
unt. Maß/ dim. without tolerances according to			Untert./ doc. type		Materialnr./ material no.	
- 500000000974 16.03.2023 SKH			CUG		100123526	
Ersatz für/ replaces				PDM Nr./ pdm no. 10007799		Maße/ dimensions: mm
				Original : DIN A4		Blatt/ sheet 1 von/ of 1

