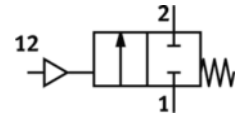
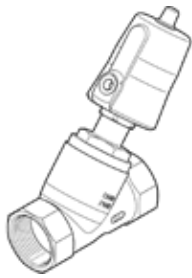


# Schrägsitzventil

## VZXF-L-M22C-M-A-N112-350-M1-V4V4T-50-7

Teilenummer: 1002557

FESTO



### Datenblatt

Merkmal	Werte
Konstruktiver Aufbau	Sitzventil mit Rückstellfeder
Betätigungsart	pneumatisch
Dichtprinzip	weich
Einbaulage	beliebig
Befestigungsart	Leitungseinbau
Anschluss Armatur	NPT1 1/2
Nennweite DN	40
Nennweite	35 mm
Ventilfunktion	2/2 geschlossen monostabil
Strömungsrichtung	nicht reversibel
Nenndruck Armatur	40
Abluftfunktion	nicht drosselbar
Rückstellart	mechanische Feder
Steuerart	fremdgesteuert
Anschluss Steuerhilfsluft 12	G1/8
Steuerdruck	4 ... 10 bar
Steuermedium	gefilterte Druckluft, Filterfeinheit 40 µm, geölt oder ungeölt
Betriebsmedium Armatur	Inerte Gase Druckluft Filterfeinheit 200µm Wasser Mineralöl nicht aggressive Flüssigkeit Hydrauliköl auf Mineralölbasis
Max. Viskosität	600 mm <sup>2</sup> /s
Mediumtemperatur	-40 ... 200 °C
Umgebungstemperatur	10 ... 60 °C
Durchfluss Kv	17,5 m <sup>3</sup> /h
Normalnennndurchfluss	23.500 l/min
Schaltzeit ein	110 ms
Schaltzeit aus	320 ms
Werkstoffhinweis	LABS-haltige Stoffe enthalten RoHS konform
Werkstoffinformation Gehäuse	Edelstahlguss
Werkstoffnummer Gehäuse	1.4408
Werkstoffinformation Antriebskopf	Edelstahl
Werkstoffinformation Dichtungen	PTFE
Produktgewicht	2.500 g
CE-Zeichen (siehe Konformitätserklärung)	nach EU-Druckgeräte-Richtlinie
Korrosionsbeständigkeitsklasse KBK	3