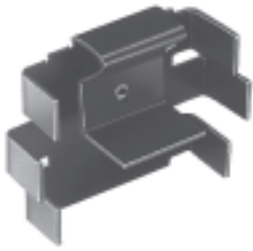


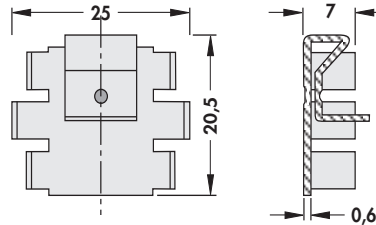
Aufsteckkühlkörper

Clip-on heatsinks

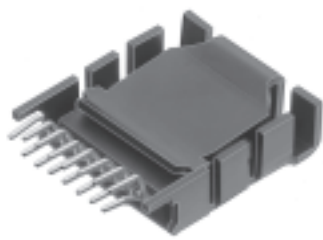
Dissipateurs attachés



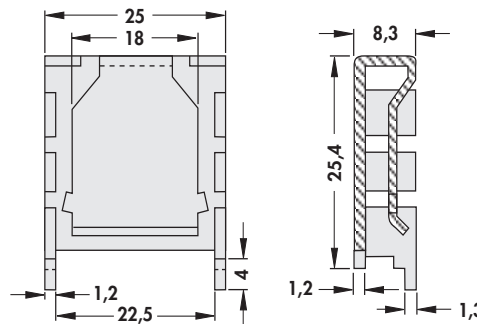
FK 220 SA 220
25 K/W



TO 220



FK 224...
18 K/W

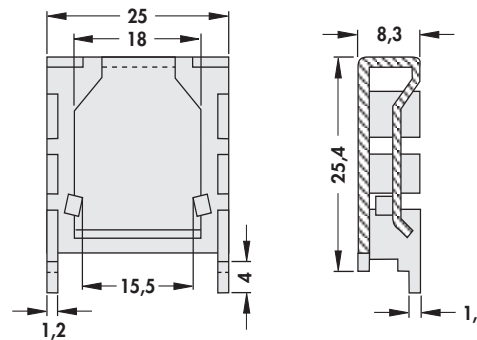


FK 224 SA P SIP
FK 224 MI P SIP

P SIP

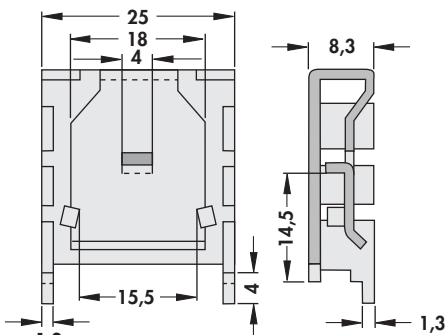


FK 224...
18 K/W



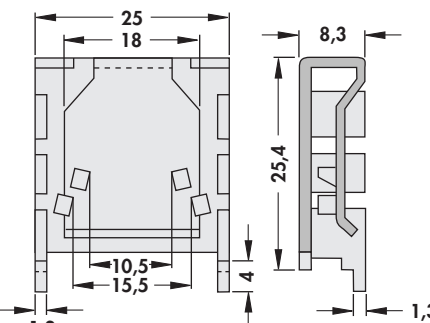
FK 224 SA 218 1
FK 224 MI 218 1

TO 218



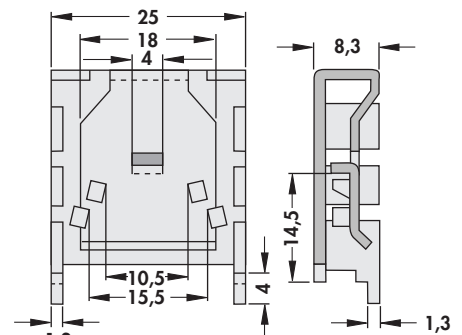
FK 224 SA 218 2
FK 224 MI 218 2

... bitte gewünschte Oberfläche angeben:
SA = schwarz eloxiert
MI = lötfähige Oberfläche



FK 224 SA 220 1
FK 224 MI 220 1

... please indicate requested surface:
SA = black anodised
MI = solderable surface



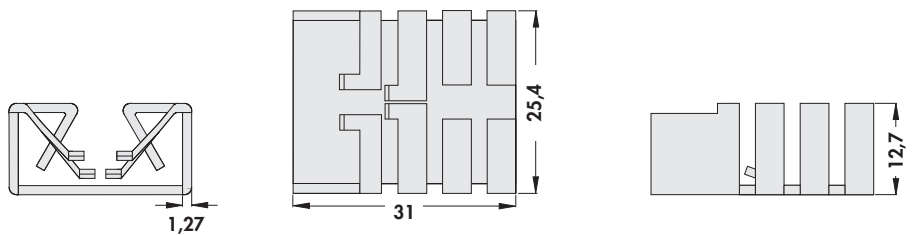
FK 224 SA 220 2
FK 224 MI 220 2

... prière d'indiquer la finition:
SA = anodisé noir
MI = surface soudable

Aufsteckkühlkörper für TO 218

Attachable heatsink for TO 218

Dissipateur enfichable pour TO 218



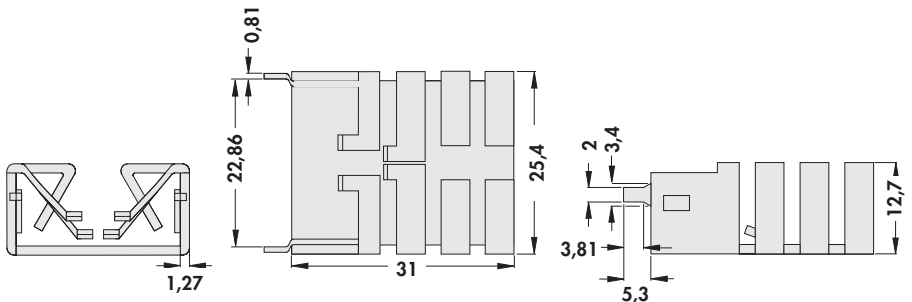
FK 241 SA 218 O

13 K/W

ohne Lötfläche

without solder lug

sans picot à souder



FK 241 SA 218 V

13 K/W

mit verzinneter Lötfläche zum direkten Einlöten auf der Leiterkarte für vertikale Einbaulage

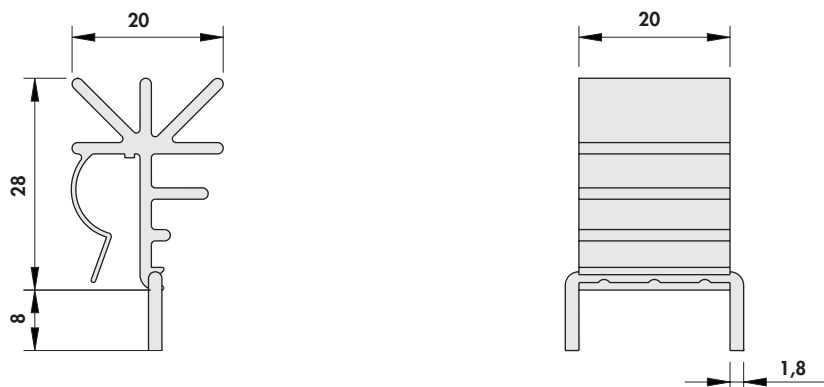
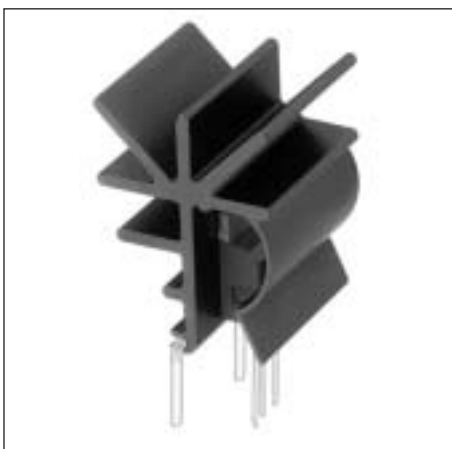
with tinned solder lug for direct soldering into the circuit board for vertical installation

à picots étamés, pour soudure directe sur la carte imprimée, pour montage vertical

Material: Aluminium
Oberfläche: schwarz eloxiert

Material: Aluminium
Surface: black anodised

Matière: Aluminium
Finition: anodisée noire



FK 248 SA 220

Material: Aluminium
Oberfläche: schwarz eloxiert
Lötstifte: verzinkt

material: Aluminium
surface: black anodised
solder pin: tin plated

matière: Aluminium
finition: anodisée noire
picot: soudable

Kühlkörper für PLCC's
Fingerkühlkörper
Strangkühlkörper mit Lötstiften
U-Kühlkörper

Heatsinks for PLCC's
Finger-shaped heatsinks
Extruded heatsink with solder pins
U-shaped heatsinks

Dissipateurs pour PLCC
Dissipateurs à doigts
Dissipateurs extrudés avec broches à souder
Dissipateurs en U

→ B 44
→ C 3 - 4
→ A 97 - 114
→ A 122 - 124

Aufsteckkühlkörper

Clip-on heatsinks

Dissipateurs enfichables

C

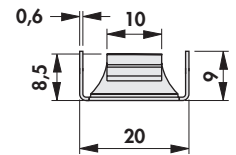
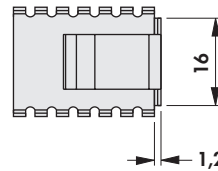
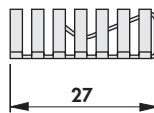
- universeller Aufsteckkühlkörper für die Bauformen TO 218, TO 220, TO 247, TO 248, SIP-Multiwatt und ähnliche
- einfache Montage durch aufschieben des Kühlkörpers auf das Bauteil
- für vertikale und horizontale Einlötbefestigung
- Variationen der Rippenhöhe auf Anfrage
- Sonderausführungen nach kundenspezifischen Vorgaben

- universal clip-on heatsinks for type TO 218, TO 229, TO 247, TO 248, SIP-Multiwatt and similar housings
- easy assembly by pushing the heatsink onto the component
- for vertical and horizontal fastening by soldering
- fin height variations on request
- versions specifically designed to meet customers requirements on request

- dissipateur enfichable universel pour boîtiers de transistor TO 218, TO 220, TO 247, TO 248, SIP-Multiwatt et similaires
- montage facile par enfilage du dissipateur sur le boîtier
- pour fixation verticale et horizontale par soudure
- variations de l'hauteur des ailettes sur demande
- versions spéciales suivant spécifications du client



FK 245 MI 247 O 20,2 K/W
ohne Lötfahne

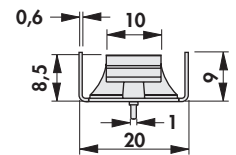
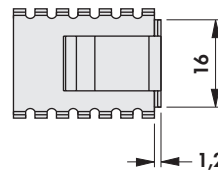
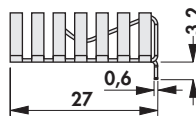


without solder lug

sans paillette picot

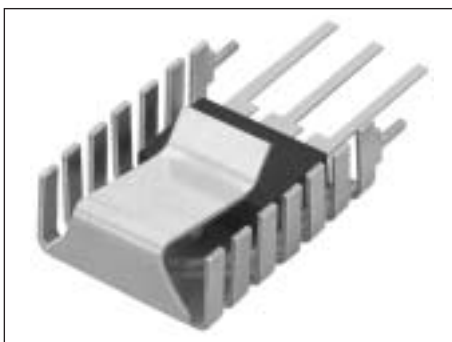


FK 245 MI 247 H 20,5 K/W
mit Lötfahne für horizontalen Einbau

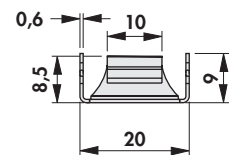
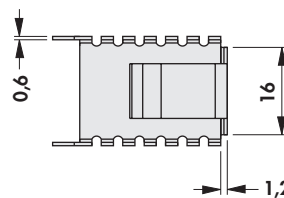
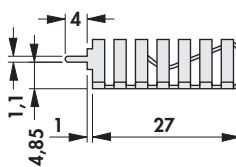


with solder lug for horizontal installation

avec paillette picot pour montage horizontal



FK 245 MI 247 V 19,7 K/W
mit Lötfahne für vertikalen Einbau



with solder lug for vertical installation

avec paillette picot pour montage vertical

Material: Kupfer (Cu), 0,6 mm dick
Oberfläche: lötfähig

Material: copper (Cu), 0,6 mm thick
Surface: solderable

Matériau: Cuivre (Cu), épaisseur 0,6 mm
Revêtement: Soudable

C 13

Transistorhaltefedern
Strangkühlkörper mit Lötstiften
Aufsteckkühlkörper
Kapton-Unterlegscheibe für Halbleiter

Retaining springs for transistors
Extruded heatsinks with solder pins
Attachable heatsinks
Kapton rubber washers for semiconductors

Ressorts de retenue pour boîtiers
Dissipateurs extrudés avec broches à souder
Dissipateurs enfichables
Rondelles Kapton pour semiconducteurs

→ A 93 - 95
→ A 97 - 114
→ C 11 - 16
→ E 12

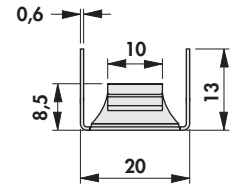
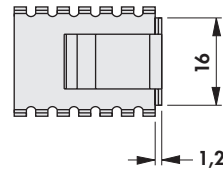
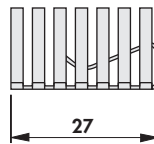
Aufsteckkühlkörper

Clip-on heatsinks

Dissipateurs enfichables



FK 243 MI 247 O 18,7 K/W
ohne Lötfahne

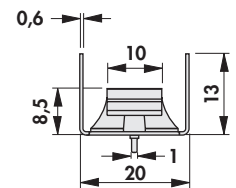
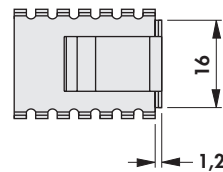
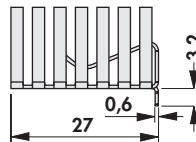


without solder lug

sans paillette picot



FK 243 MI 247 H 19 K/W
mit Lötfahne für horizontalen Einbau

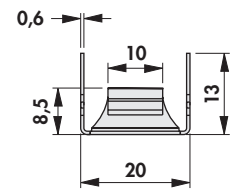
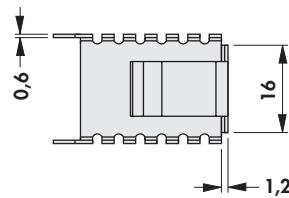
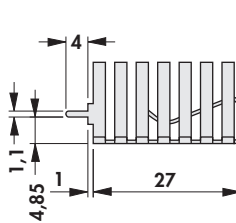


with solder lug for horizontal installation

avec paillette picot pour montage horizontal



FK 243 MI 247 V 18,4 K/W
mit Lötfahne für vertikalen Einbau



with solder lug for vertical installation

avec paillette picot pour montage vertical

Material: Kupfer (Cu), 0,6 mm dick
Oberfläche: lötfähig

Material: copper (Cu), 0,6 mm thick
Surface: solderable

Matériau: Cuivre (Cu), épaisseur 0,6 mm
Revêtement: Soudable

Kühlkörper für Transistoren
im Plastikgehäuse
Strangkühlkörper mit Lötstiften
U-Kühlkörper

Heatsinks for transistors
in plastic case
Extruded heatsinks with solder Pins
U-shaped heatsinks

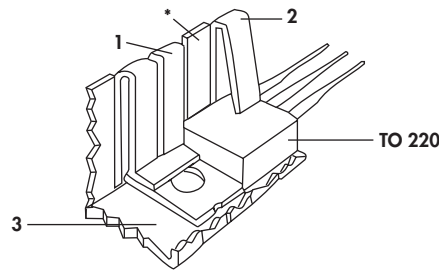
Dissipateurs pour transistors
en boîtier plastique
Dissipateurs extrudés avec broches à souder
Dissipateurs en U

→ C 5 - 10
→ A 97 - 114
→ A 122 - 124

Aufsteckkühlkörper für TO 220

Attachable heatsinks for TO 220

Dissipateurs enfichables pour TO 220



* Anschlagkante für Transistor

- schmale Ausführung mit besserem Wärmewiderstand
- nur max. 14,5 mm breit
- 3 verschiedene Längen für unterschiedliche Verlustleistung
- beansprucht weniger Platz als jeder andere Aufsteckkühlkörper
- einfache Montage durch Aufschieben des Kühlkörpers auf das TO 220 Gehäuse
- die Kühlfinger bilden Klemmfedern (1 + 2), die das TO 220 Gehäuse und seinen Befestigungsflansch an den Kühlkörper (3) andrücken
- optimaler Wärmeübergang durch gleichmäßigen Andruck an die gesamte Anlagefläche des TO 220 Gehäuses
- wirksame Wärmeabstrahlung bei horizontaler und vertikaler Einbaulage

* Touch-in edge of transistor

- narrow version with better thermal resistance
- max. 14,5 mm wide
- 3 different lengths for varied dissipation power
- takes up less space than any other attachable heatsink
- simple assembly by means of pushing the heatsink onto the TO 220 housing
- the cooling fingers form spring clamps (1 + 2), which press the TO 220 housing and its mounting flange onto the heat-sink (3)
- optimal heat transfer due to uniform pressure on the entire supporting surface of the TO 220 housing
- effective heat emission with horizontal and vertical installation

* Côté d'arrêt pour boîtier

- version étroite avec meilleure résistance thermique
- max. 14,5 mm de large
- 3 longueurs différentes pour dissipation variée de puissance
- encombrement inférieur à celui de n'im porte quel autre dissipateur enfichable
- montage facile par enfilage du dissipateur sur le boîtier TO 220
- les doigts de refroidissement constituent des ressorts de blocage (1 + 2) qui pressent le boîtier TO 220 et sa bride de fixation contre le dissipateur (3)
- transfert de chaleur optimal par pression uniforme sur toute la surface d'appui du boîtier TO 220
- dissipation thermique efficace en montage horizontal ou vertical

Material: Aluminium
Oberfläche: schwarz eloxiert

Material: Aluminium
Surface: black anodised

Matière: Aluminium
Finition: anodisée noire



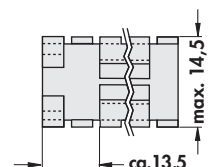
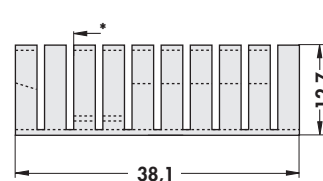
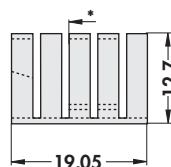
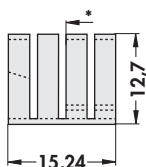
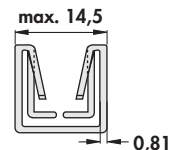
FK 242 SA 220 O
26 K/W



FK 237 SA 220 O
21 K/W



FK 240 SA 220 O
16 K/W



ohne Lötflanke

without solder lug

sans paillette picot

Aufsteckkühlkörper für TO 220

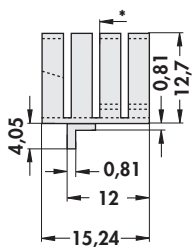
Attachable heatsinks for TO 220

Dissipateurs enfichables pour TO 220

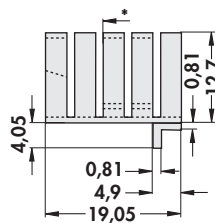
C



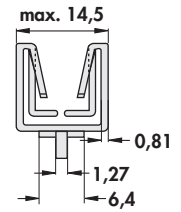
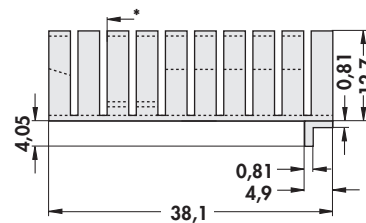
FK 242 SA 220 H
26 K/W



FK 237 SA 220 H
21 K/W



FK 240 SA 220 H
16 K/W



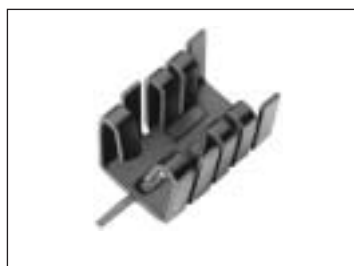
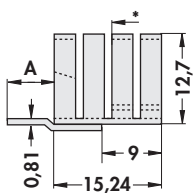
mit verzinneter Lötflanke zum direkten Einlöten auf der Leiterkarte für horizontale Einbaulage

with tinned solder lug for direct soldering into the circuit board for horizontal installation

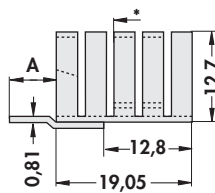
à picots étamés, pour soudure directe sur la carte imprimée, pour montage horizontal



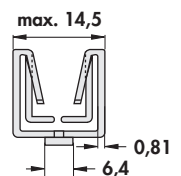
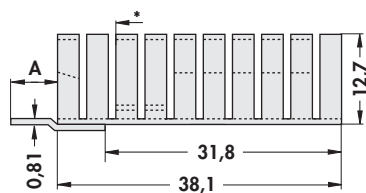
FK 242 SA 220...
26 K/W



FK 237 SA 220...
21 K/W



FK 240 SA 220...
16 K/W



mit verzinneter Lötflanke zum direkten Einlöten auf der Leiterkarte für vertikale Einbaulage

with tinned solder lug for direct soldering into the circuit board for vertical installation

à picots étamés, pour soudure directe sur la carte imprimée, pour montage vertical

Art. Nr. Art. No. Art. n°	A [mm]
FK 242 SA 220 V	6,35
FK 237 SA 220 V	
FK 240 SA 220 V	

Art. Nr. Art. No. Art. n°	A [mm]
FK 242 SA 220 VL	9,53
FK 237 SA 220 VL	
FK 240 SA 220 VL	

Fingerkühlkörper
Kühlkörper für D PAK
Kühlkörper f. Transistoren im Plastikgehäuse
Kleinkühlkörper für TO 5 und TO 18

Finger-shaped heatsinks
Heatsinks for D PAK
Heatsinks for transistors in plastic case
Heatsinks for TO 5 und TO 18

Dissipateurs à doigts
Dissipateurs pour D PAK
Dissipateurs pour transistors en boîtier plastique
Dissipateurs pour TO 5 und TO 18

→ C 3 - 4
→ C 21 - 22
→ C 5 - 10
→ C 17 - 18