

ZWEIHAND-BEDIENPULT FÜR BEFEHLSGERÄTE, 22MM, RUND, GEHÄUSEMATERIAL KUNSTSTOFF, GEHÄUSEOBERTEIL GRAU, 3 BEFEHLSSTELLEN KUNSTSTOFF, OHNE BESTÜCKUNG, MIT KABELDURCHBRÜCHEN FÜR METRISCHE VERSCHRAUBUNGEN



Abbildung ähnlich

Produkt-Markenname	SIRIUS ACT
Produkt-Bezeichnung	Befehls- und Meldegeräte
Ausführung des Produkts	Gehäuse
Gehäuse:	
Ausführung des Gehäuses	Zweihandbedienpult ohne Standardbestückung
Material des Gehäuses	Kunststoff
Anzahl der Befehlsstellen	3
Farbe	
• des Gehäuseoberteils	grau
Lieferzustand	
• als Bausatz	Nein
• vorverdrahtet auf Klemmleiste	Nein
Befestigungsart des Gehäuses	waagrecht
Betätigungselement:	
Ausführung des Betätigungselements	keine Bestückung
Funktionsweise des Betätigungselements	ohne
Produktausstattung	
• Schaltsperre	Nein

• gestuft schaltend	Nein
<b>Anzahl der Kontaktmodule</b>	0
<b>Allgemeine technische Daten:</b>	
<b>Produktfunktion</b>	
• Zwangsöffnung	Nein
• NOT-AUS-Funktion	Nein
• NOT-HALT-Funktion	Nein
<b>Produktbestandteil</b>	
• Standfuß	Nein
<b>Schutzart IP</b>	IP66
<b>Schutzart NEMA</b>	NEMA 1, 4X (indoor use only), 12, 13
<b>Schockfestigkeit</b>	
• gemäß IEC 60068-2-27	Sinushalbwelle 50g / 11 ms
<b>Schwingfestigkeit</b>	
• gemäß IEC 60068-2-6	10 ... 500 Hz: 5g
<b>Betriebsmittelkennzeichen</b>	
• gemäß DIN EN 61346-2	U
• gemäß DIN EN 81346-2	U
<b>Hilfsstromkreis:</b>	
<b>Anzahl der Öffner</b>	
• für Hilfskontakte	0
<b>Anzahl der Schließer</b>	
• für Hilfskontakte	0
<b>Anzahl der Wechsler</b>	
• für Hilfskontakte	0
<b>Anschlüsse/ Klemmen:</b>	
<b>Ausführung des elektrischen Anschlusses am Gehäuse</b>	Leitungsführung hinten 2 x M25
<b>Umgebungsbedingungen:</b>	
<b>Umgebungstemperatur</b>	
• während Betrieb	-25 ... +70 °C
• während Lagerung	-40 ... +80 °C
<b>Einbau/ Befestigung/ Abmessungen:</b>	
<b>Höhe</b>	185,3 mm
<b>Breite</b>	469,2 mm
<b>Tiefe</b>	137,4 mm
<b>Zubehör:</b>	
<b>Anzahl der Unterlegschilder</b>	0
<b>Approbationen/Zertifikate</b>	

allgemeine Produktzulassung	Explosionsschutz	Konformitätserklär ung	sonstiges
--------------------------------	------------------	---------------------------	-----------



[Herstellererklärung](#)



[Bestätigungen](#)

## Weitere Informationen

**Information- and Downloadcenter (Kataloge, Broschüren,...)**

<http://www.siemens.de/industrial-controls/catalogs>

**Industry Mall (Online-Bestellsystem)**

<https://mall.industry.siemens.com/mall/de/de/Catalog/product?mlfb=3SU18033AA000AA1>

**CAX-Online-Generator**

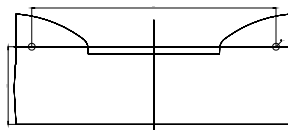
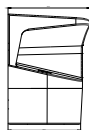
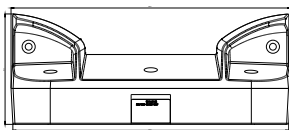
<http://support.automation.siemens.com/WW/CAXorder/default.aspx?lang=de&mlfb=3SU18033AA000AA1>

**Service&Support (Handbücher, Betriebsanleitungen, Zertifikate, Kennlinien, FAQs,...)**

<https://support.industry.siemens.com/cs/ww/de/ps/3SU18033AA000AA1>

**Bilddatenbank (Produktfotos, 2D-Maßzeichnungen, 3D-Modelle, Geräteschaltpläne, EPLAN Makros, ...)**

[http://www.automation.siemens.com/bilddb/cax\\_de.aspx?mlfb=3SU18033AA000AA1&lang=de](http://www.automation.siemens.com/bilddb/cax_de.aspx?mlfb=3SU18033AA000AA1&lang=de)



letzte Änderung:

29.10.2015