

Hinweisschild, Feuerlöschdecke


- Hinweisschild D1 für die Feuerwehr
- nach DIN 4066
- Maße (BxH): 210 x 74 mm
- Material: Folie, selbstklebend



Modellbeispiel: Hinweisschild, Feuerlöschdecke (Art. 21.2870)

Ausführung:

Lieferzeit	Artikel-Nr.	Bezeichnung
------------	-------------	-------------

	21.2870	Hinweisschild, Feuerlöschdecke
--	---------	--------------------------------

Legende:  24 - 72 Stunden  3 - 6 Tage  1 - 3 Wochen  3 - 5 Wochen  5 - 8 Wochen

Zu diesem Artikel empfehlen wir folgendes Zubehör:



Rohrpfosten aus Stahl, Ø 60 mm, Wandstärke 2,0 mm

Material: Stahl, feuerverzinkt
Durchmesser: 60 mm
Wandstärke: 2,0 mm



Rohrpfosten aus Stahl, Ø 76 mm, Wandstärke 2,0 mm

Material: Stahl, feuerverzinkt
Durchmesser: 76 mm
Wandstärke: 2,0 mm



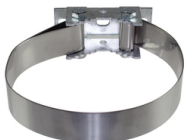
Bodenhülse aus Grauguss

mit Gewinding und Nylonklemmring



Auslegerhalterung, für Rohrpfosten mit Ø 60 oder 76 mm

Material: Flachstahl, feuerverzinkt
inkl. Schrauben und Muttern



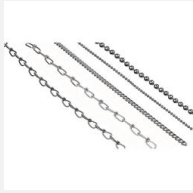
Universalbandschelle zur Befestigung von Schildern, passend für alle Pfosten von Ø 48 bis 300 mm

Lochabstand: 70 mm
zur Befestigung von Schildern - passend für alle Pfosten



Rohrschelle, feuerverzinkt, Ø 60 oder 76 mm, verschiedene Lochabstände

Material: Stahl, feuerverzinkt



Ketten aus Stahl zur Befestigung von Schildern, Meterware

Meterware, Preis pro Meter



Saugnäpfe für Schilder, mit Schraube und Rändelmutter oder Klebefläche, VPE 2 Stk.

transparent
Verpackungseinheit (VPE): 2 Stück



Doppelseitige Klebepads, verschiedene Modelle

Stärke: 1 mm
temperaturbeständig bis 90° C
für den Außeneinsatz geeignet



Klebeпад, Kreis, Ø 50 mm aus synthetischem Kautschuk

Material: Kautschuk, synthetisch
Maße Ø: 50 mm
Stärke: 1 mm



Schaumstoffklebeband auf Rolle (Länge 10 m)

Material: Polyethylen (PE)
Stärke: 1 mm
Länge: 10 m auf Rolle



Befestigungssystem -3M Scotchmate-, Haken- und Schlaufenband, wiederablösbar, in Spenderbox

Länge: 2 x 5 m
Breite: 25,4 mm
Temperaturbeständigkeit: bis 50° C, kurzzeitig bis 70° C



Schraubenset für Kunststoff- und Metallschilder, zur Wandmontage, VPE 5 oder 100 Stk.

Montage: zur Wandmontage



Deckenschraubhaken zur Schildermontage, gewunden

Material: Stahl



Rakel aus Kunststoff, 100 x 75 mm, wahlweise mit Filzkante

Material: Polyethylen
Maße (BxH): 100 x 75 mm
mit Zentimetermaß



Etikettenentferner Kleb-Ex, Spraydose, Inhalt 400 ml

Form: Spraydose
Inhalt: 400 ml
geeignet für Haftetiketten aus Papier



Etikettenschaber aus Kunststoff, TÜV geprüft, verschiedene Ausführungen

Material: Kunststoff
TÜV-geprüft



Verklebeflüssigkeit für Folien -Magic Apply-

Inhalt: 1 Liter
Material: nichtionische, anionische Tenside und entsalztes Wasser
Haltbar: 1 Jahr (bei 20° C und 50% Luftfeuchtigkeit)