

Klemmleiste zum Verdrahten von Stellantrieben mit Raumtemperaturreglern

Connection strips for connecting thermal actuators and thermostats



Merkmale:

Dieses Gerät dient der Verdrahtung von Temperaturreglern und elektrothermischen Stellantrieben in Verbindung mit Warmwasser-Fußbodenheizungen.

Mit dieser Verteilerleiste (in Verbindung mit Temperaturreglern) kann die Temperatur von bis zu 6 Räumen (Zonen) unabhängig voneinander geregelt werden.

- Steckerfertig, zum sofortigen Anschluss an eine 230 V-Steckdose
- Für bis zu 6 Zonen (Räume)
- Stellantriebe direkt anklemmbar je nach Variante 230 V oder 24 V
- Lampe für Betriebsspannung
- Mit Pumpenlogik (EV ... PL)
- Mit externer Umschaltung für Heizen/Kühlen (...HK)

Characteristics:

This unit is designed for the wiring of temperature controllers and electro thermal servo drives when connected to warm water underfloor heating. This distributor strip (when used in connection with temperature controllers) enables the temperature from up to 6 rooms (zones) to be set independently from one another.

- Ready to plug in to a 230 V power socket.
- For up to 6 zones (rooms)
- 230 V or 24V servo drives are directly connectable
- Indicator lamps for operating voltage
- With pump control (EV...PL)
- With input for external change over Heat/Cool (...H/K)

Allgemeine technische Daten | General technical data

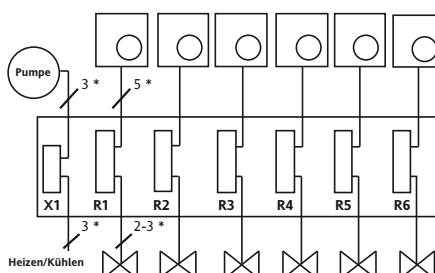
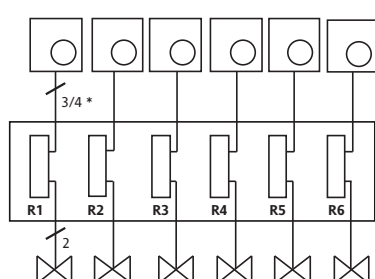
Bestellbez. Type	EV 230	EV-PL 230***	EV 230 H/K	EV 230 H/K PL	EV 24	EV 24 H/K
Artikel-Nr. Article No.	0101 20 141 500	0101 24 141 500	0101 40 141 502	0101 50 141 500	0101 10 061 500	0101 30 061 500
Betriebsspannung Operating voltage	AC 230 V 50 Hz	AC 230 V 50 Hz	AC 230 V 50 Hz	AC 230 V 50 Hz	AC 230 V 50 Hz	AC 230 V 50 Hz
Leistungsaufnahme Power consumption	10 VA	10 VA	10 VA	10 VA	50 VA*	50 VA*
Maße mm Dimensions mm	305 x 90 x 60	305 x 90 x 60	305 x 90 x 60	305 x 90 x 60	380 x 90 x 60	380 x 90 x 60
Gewicht (mit Hutschiene) Weight (incl. Din-rail)	~ 700 g	~ 700 g	~ 700 g	~ 2000 g	~ 2000 g	~ 2000 g
Pumpenlogik Pump logic	–	Ja Yes	–	Ja Yes	–	–
Sicherung Fuse	4 A träge 4 A slow-acting					
Umgebungstemperatur Ambient temperature	0 ... 50 °C					
Anzahl Stellantriebe 3W Number of 3 W servo drives	max. 14 **					
Schutzart Protection class of housing	IP 40					
Schutzklasse Protection category	II					

* über den Trafo werden auch die Stellantriebe versorgt | The transformer also provides the electricity for the thermal actuators.

** Summe aller Ströme ≤ 2 A. Von einem Gerät können max. 14 Stellantriebe geschaltet werden (Sicherung)
Total of all currents ≤ 2 A. One device can operate up to 14 thermal actuators (fuse).

*** EV-PL 24 auf Anfrage | EV-PL 24 on request

Übersicht | Overview



Verdrahtung der Regler mit den Ventilen
(*Aderanzahl incl. Schutzleiter)
No. of wires each without protective wire
*4 with countersunk connection