

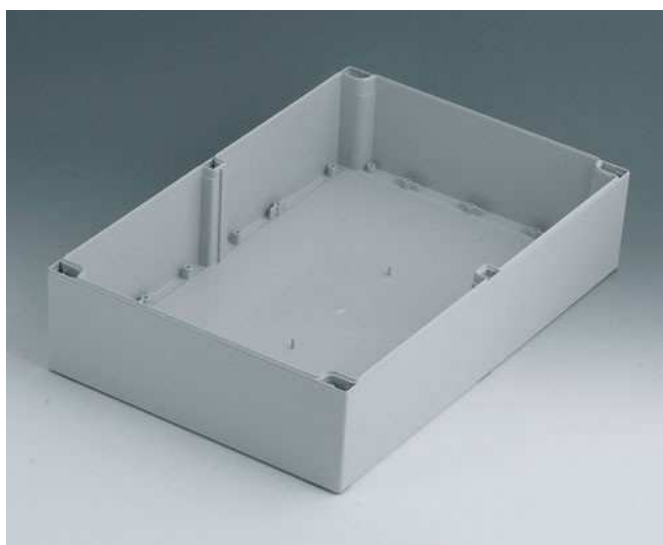
C4243601

Gehäuseschale 240, mit Feder

Gehäuseschale mit Gewinde und Befestigungstürme als Einzelteil. Variabel als Ober- und Unterteil verwendbar. Verschraubung außerhalb des Dichtbereichs. Vertiefung von ca. 0,8 mm für den Einsatz von Folientastaturen. Für 1 Gehäuse benötigen Sie je 1 Feder- und 1 Dichtungsteil.

Lieferumfang

1 Gehäuseschale mit Feder



TECHNISCHE DATEN

Material	ABS (UL 94 HB)	Länge	360 mm
Farbe	lichtgrau RAL 7035	Breite	240 mm
Standards	RoHS konform, REACH konform	Höhe	80 mm
		Platinenlänge Unterteil	327 mm
		Platinenbreite Unterteil	205 mm
		Folienlänge	322,9 mm
		Folienbreite	211,9 mm
Bitte die Maße an aktuellen Teilen abnehmen. Diese unterliegen material- und produktionsspezifischen Fertigungstoleranzen.			

KAUFMÄNNISCHE DATEN

Gewicht/1 Stück	790 g
Warentarifnummer (OKW Produkt)	39269097
Herstellungsland	Deutschland

KUNDENSPEZ. MODIFIKATIONEN

C4243601

Gehäuseschale 240, mit Feder

Was benötigen Sie für Ihr persönliches Produkt? Bei Bedarf liefern wir Ihnen die Gehäuse/Drehknöpfe einbaufertig mit allen notwendigen Modifikationen und Veredelungen. Wir beraten Sie gerne. Fragen Sie an!

Produktoptionen für C4243601



Mechanische
Bearbeitung



Lackieren



Bedruckung



Laserbeschriftung



EMV Schutz



Konfektion / Montage

C4243601

Gehäuseschale 240, mit Feder

SYSTEMKOMPONENTEN ZUM KOMPLETTIEREN



C2243601
Gehäuseschale 240, mit
Dichtung
ABS (UL 94 HB)
lichtgrau RAL 7035
360x240x40mm



C2299002
Montage-Set



C5243601
Gehäuseschale 240, mit
Dichtung
ABS (UL 94 HB)
lichtgrau RAL 7035
360x240x80mm

ZUBEHÖR ZUM KOMPLETTIEREN



C2202401
Abdeckstreifen 240, ohne
Ausparung
PC (UL 94 HB)
lichtgrau RAL 7035



C2212401
Abdeckstreifen 240, mit
Ausparung
PC (UL 94 HB)
lichtgrau RAL 7035

ZUBEHÖR "SCHUTZ"



C2299040
Plombierstift
PA 6 (UL 94 HB)
lichtgrau RAL 7035



C2306917
Druckausgleichselement
M6x0,75
PA 6 (UL 94 HB)
lichtgrau RAL 7035
IP 56



C2310917
Druckausgleichselement M10x1
PA 6 (UL 94 HB)
lichtgrau RAL 7035
IP 56



C2320137
Kabeldurchführung
EPDM
lichtgrau RAL 7035
IP 67

C4243601

Gehäuseschale 240, mit Feder

ZUBEHÖR "WAND/HALTER"



C2299028
Befestigungslaschen
PA 6 (UL 94 HB)
lichtgrau RAL 7035



C2299088
Scharnier
PA 6
lichtgrau RAL 7035

ZUBEHÖR "SCHRAUBEN"



A0306031
Selbstformende Schraube 3 x 6
mm (PZ1)



A0308031
Selbstformende Schraube 3 x 8
mm (PZ1)

ZUBEHÖR



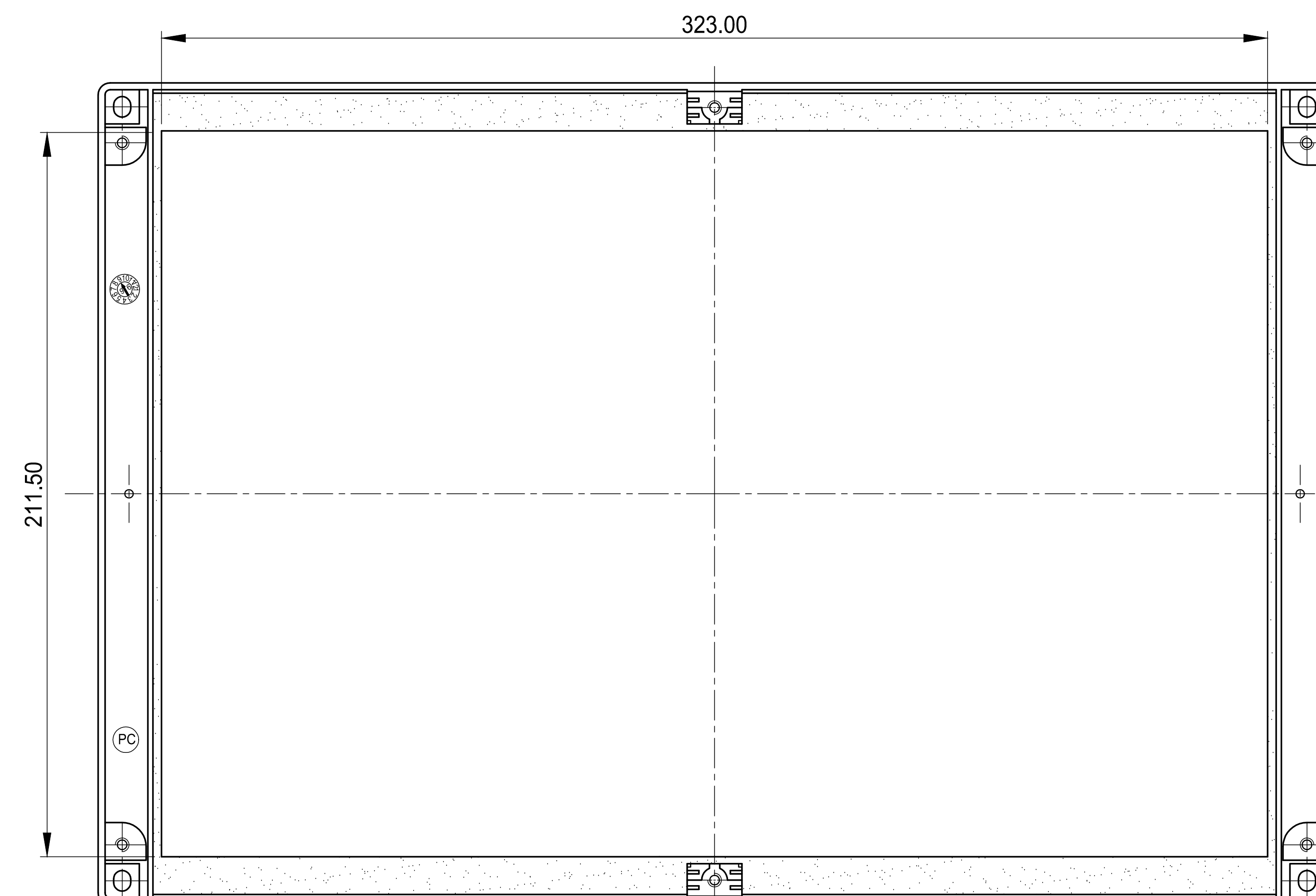
C2299018
Gehäusefüße
TPE (UL 94 HB)



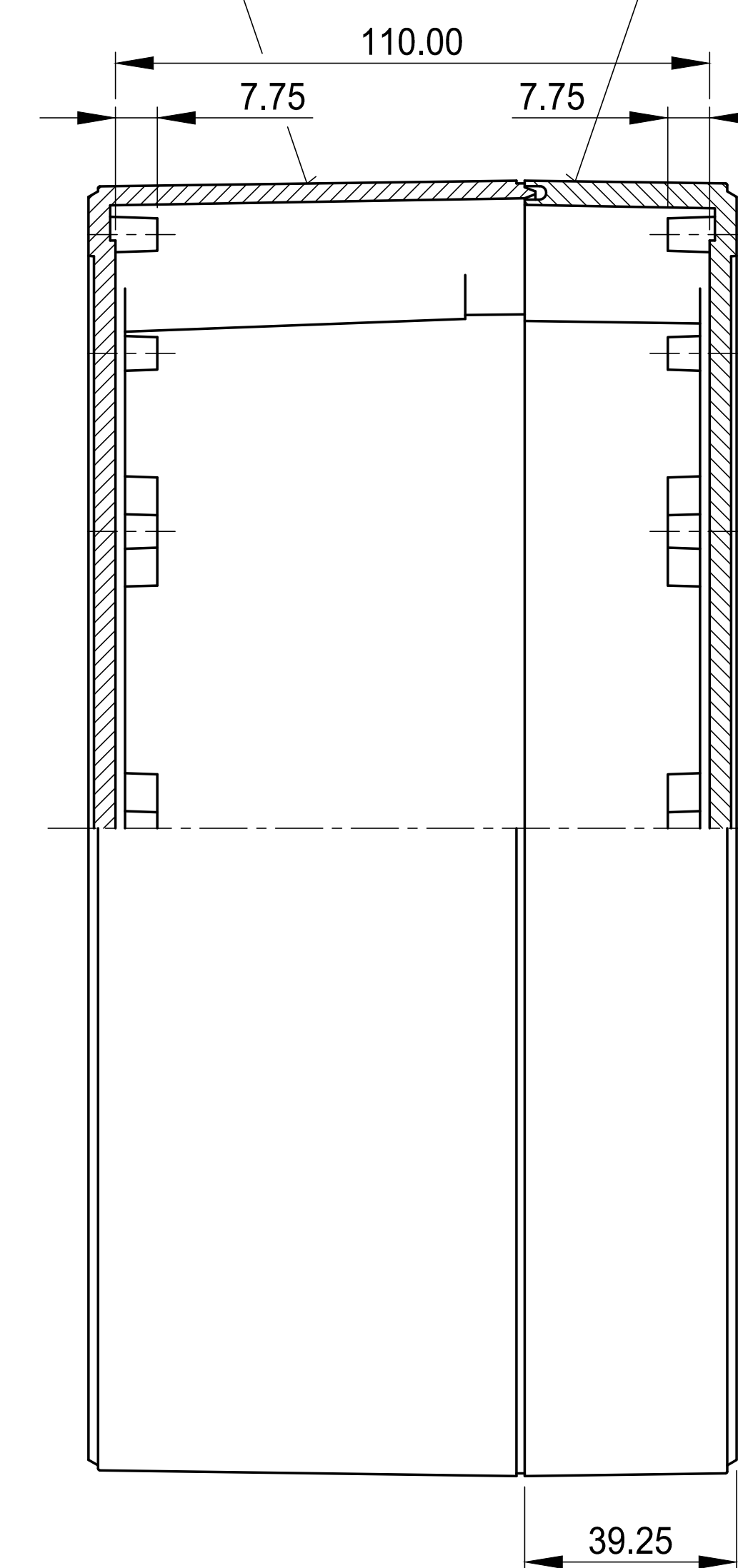
C2299068
Kartenhalter
PC (UL 94 HB)
lichtgrau RAL 7035

Technische Änderungen vorbehalten. © OKW Gehäusesysteme, Buchen/Deutschland.

base part with tongue
(can be used as top also)



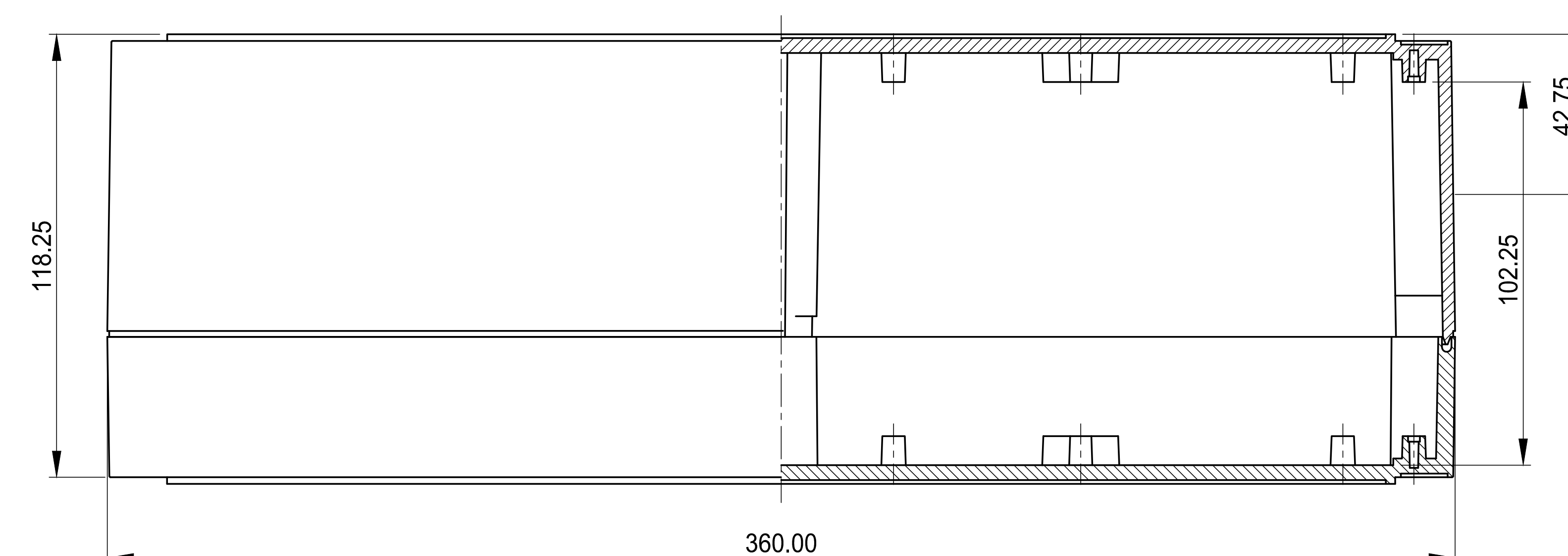
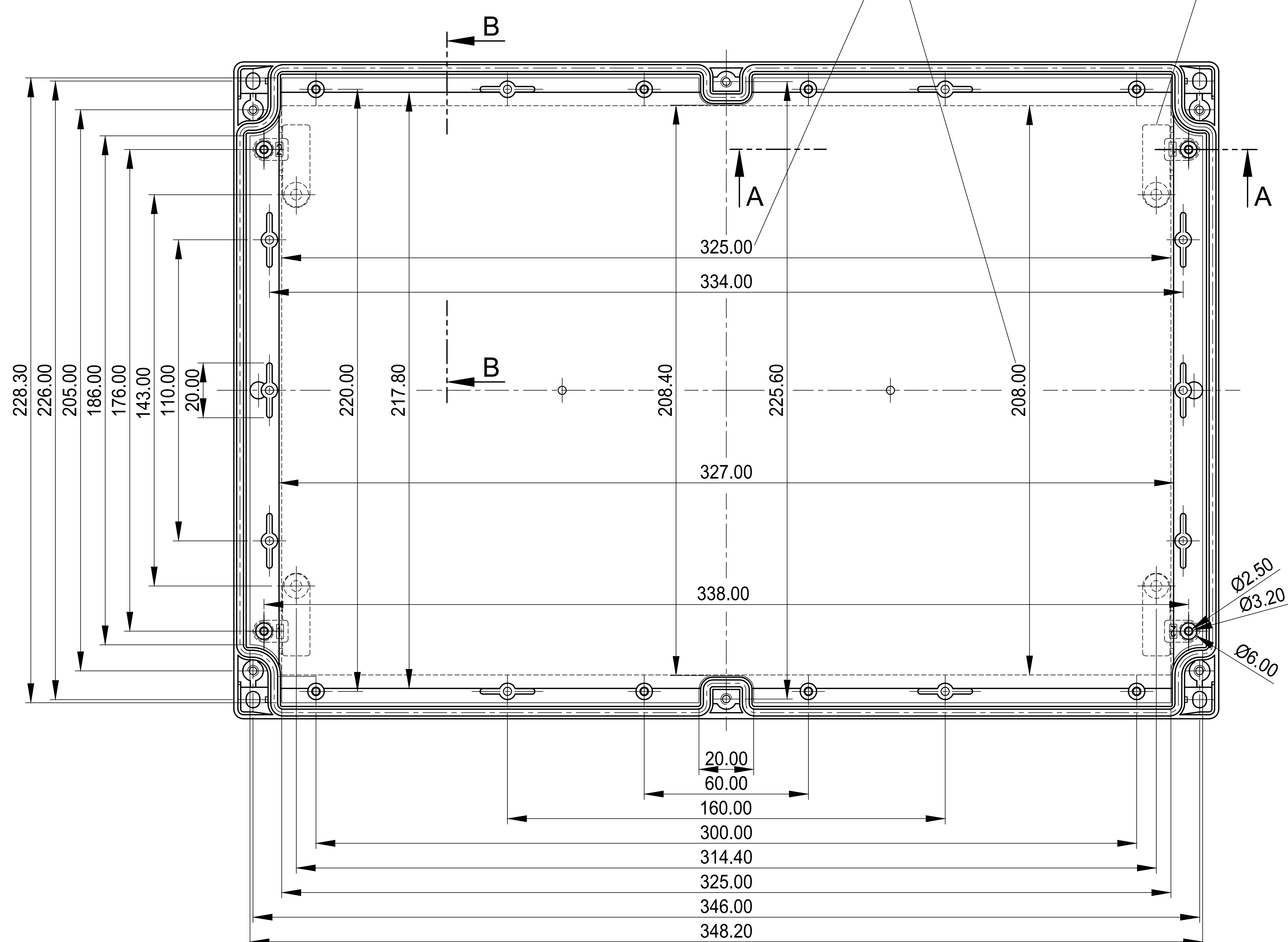
Schale mit Nut
shell with groove
C 22 43 601




Schnitt B-B
section

top part with groove
(can be used as base also)

Kartenhalter	C2299068
PCB support	C2299068



Schnitt A-A
section



Informationskopie	Copy for Information nicht zu kopieren not to be copied	Datum: 01.04.1980 Ort: Hagen Zeichnung: 100 16011-13 Reviz: 01 Freigegeben:	Initial: ANDERUNG DIN EN 10027-1
Technische Zeichnungen: Interline und Druckzettel begründen keinen Anspruch auf Schadenersatz. Einbau- anleitung ist Bestandteil der Zeichnung. Jeder Schaden ist sofortige Meldung an den Hersteller. Unter dieser Kopie befindet sich eine Originalkopie. Any other's to technical modification without prior notice. Typographical and other errors do not carry any claim for damages. All dimensions should be verified against an actual product copy. Sous réserve de modifications techniques. Toute erreur ou omission de dimension ne saurait donner lieu de réclamation. No price is claimed for the verification of the dimensions des composants en	Die dargestellten Geometrieinformationen (CGI) des CAD-Konstruktionssystems (CATIA) sind als Referenz zu verstehen. Die tatsächlichen Abmessungen des Produktes sind in der Zeichnung und den zugehörigen Zeichnungsunterlagen zu verwenden und sind zu berücksichtigen in allen Fällen.	100 16010-20 Case cover, 240x360x20 GEHÄUSE SYSTEME C24234361	Maßstab: 1:1 Blatt: 1