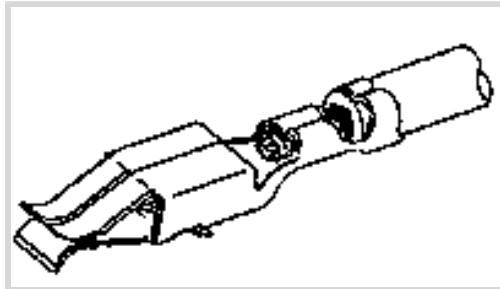




Kontakte & Kabelverbinder > Kontakte für Pkw, Lkw, Busse und Off-Road-Fahrzeuge > ZEITSCHALTER, BUCHSE UND FLACHSTECKER



Klemmen- und Spleißart: **Receptacle**

Passende Stiftbreite: **2.8 mm [.11 in]**

Passende Stiftdicke: **.8 mm [.031 in]**

Kontakt leitet: **0-24 A (niedrige Leistung)**

Wire Size: **.5 – 2.27 mm<sup>2</sup>**

[Alle ZEITSCHALTER, BUCHSE UND FLACHSTECKER \(375\)](#)

## Eigenschaften

### Produktmerkmale

Buchsensteckerausführung	180°
Abdichtbar	Nein
Primäre Verriegelungsfunktion	Rastfeder
Drahttyp	Kupfer

### Kontaktmerkmale

Typischer Nennstrom	3 A
Crimptyp	F-Crimp
Klemmen- und Spleißart	Receptacle
Passende Stiftbreite	2.8 mm [.11 in]
Passende Stiftdicke	.8 mm [.031 in]
Schnittstellen Legierung	Zinn (Sn)

### Klemmenmerkmale

Verbindungsmethode	Crimp
--------------------	-------

### Abmessungen

Wire Size	.5 – 2.27 mm <sup>2</sup>
Drahtgrößen Suche	.5 mm <sup>2</sup> , .6 mm <sup>2</sup> , .75 mm <sup>2</sup> , .85 mm <sup>2</sup> , 1 mm <sup>2</sup> , 1.25 mm <sup>2</sup> , 1.3 mm <sup>2</sup> , 1.5 mm <sup>2</sup> , 2 mm <sup>2</sup>

Durchmesser der Drahtisolation	2.2 – 3.4 mm
--------------------------------	--------------

### Verwendungsbedingungen

Betriebstemperaturbereich	-30 – 105 °C[-22 – 221 °F]
---------------------------	----------------------------

### Verpackungsmerkmale

Verpackungsmethode	Trommel
--------------------	---------

Verpackungsmenge	3000
------------------	------

### Weitere

Kontakt leitet	0-24 A (niedrige Leistung)
----------------	----------------------------

## Produkt-Compliance

Bitte besuchen Sie die Produktseite auf [TE.com](https://www.te.com) um Informationen über Produktkonformität zu erhalten.>

EU RoHS Richtlinie 2011/65/EU	Konform
-------------------------------	---------

EU ELV Richtlinie 2000/53/EG	Konform
------------------------------	---------

China RoHS 2 Richtlinie MIIT Order No 32, 2016	Keine eingeschränkten Materialien oberhalb der Grenzwerte
--	---

EU REACH Verordnung (EG) No. 1907/2006	Current ECHA Candidate List: JUL 2019 (201) Candidate List Declared Against: JAN 2019 (197) Does not contain REACH SVHC
--	---

EU REACH Verordnung (EG) No. 1907/2006	Current ECHA Candidate List: JUL 2019 (201) Candidate List Declared Against: JAN 2019 (197)
--	--

Halogengehalt	Niedriger Halogengehalt – Br, Cl, F, I < 900 ppm im homogenen Material. Außerdem BFR/CFR/PVC-frei.
---------------	--

Lötfähigkeit	Für Lötfähigkeit nicht zutreffend
--------------	-----------------------------------

#### Produktkonformitäts-Disclaimer

Diese Informationen beruhen auf angemessenen Erkundigungen bei unseren Lieferanten und entsprechen unserem derzeitigen Wissensstand auf Grundlage der Angaben der Lieferanten. Diese Informationen können Änderungen erfahren. Die von TE als EU RoHS-konform ermittelten Teile weisen einen maximalen Gewichtsanteil von 0,1 % Blei, Chrom VI, Quecksilber, PBB, PBDE, DBP, BBP, DEHP und DIBP sowie 0,01 % Kadmium im homogenen Werkstoff auf oder sind gemäß der Anhänge zur Richtlinie 2011/65/EU (RoHS2) von diesen Grenzwerten ausgenommen. Elektrische und elektronische Endprodukte erhalten gemäß der Richtlinie 2011/65/EU eine CE-Kennzeichnung. Die Komponenten sind möglicherweise nicht CE-gekennzeichnet. Zusätzliche weisen die von TE als EU ELV-konform ermittelten Teile einen maximalen Gewichtsanteil von 0,1 % Blei, Chrom VI und Quecksilber sowie 0,01 % Kadmium im homogenen Werkstoff auf oder sind gemäß der Anhänge zur Richtlinie 2000/53/EG (ELV) von diesen Grenzwerten ausgenommen. Bezüglich der REACH Bestimmungen beruht die TE-Information über SVHC in den Artikeln für diese Teilenummer noch auf den „Leitlinien zu den Anforderungen für Stoffe in Erzeugnissen“ (Version: 2, April 2011) der European Chemicals Agency (ECHA), wobei der Grenzwert von 0,1% (nach Gewicht) auf das Fertigprodukt bezogen ist. TE ist sich des EuGH-Urteils vom 10. September 2015, auch bekannt als O5A (Once An Article Always An Article), bewusst, welches besagt, dass im

Falle von 'komplexen Erzeugnissen', der Schwellenwert für eine SVHC sowohl auf das Produkt als Ganzes und gleichzeitig auf jeden der Artikel, aus denen sich das Produkt zusammensetzt, angewendet wird. TE hat diesen Entscheid auf der Grundlage der neuen ECHA ' Leitlinien zu den Anforderungen für Stoffe in Erzeugnissen' (Juni 2017, Version 4,0) ausgewertet und wird seine Deklarationen entsprechend aktualisieren.

## Kompatible Teile



TE Teilenummer CAT-T4827-CH8172  
ZEITSCHALTER,  
STECKVERBINDERGEHÄUSE



TE Teilenummer 85193-2  
J+MICRO TIMER 55P PLUG ASSY(L)

## Auch serienmäßig | Timer Connector System



Arretierungen und  
Positionssicherungen(16)



Dichtungen und Blindstopfen(33)



Gehäuse für Crimpkontakte(13)



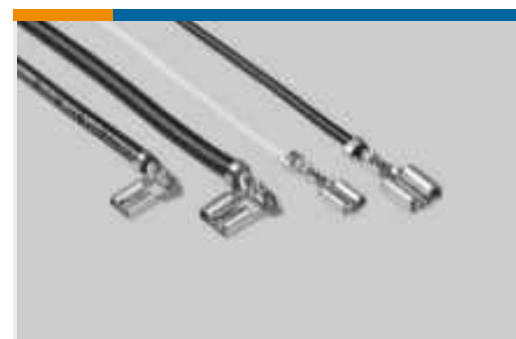
Gehäuse für Pkw, Lkw, Busse und Off-  
Road-Fahrzeuge(248)



Kappen und Abdeckungen(14)



Kontakte für Pkw, Lkw, Busse und Off-  
Road-Fahrzeuge(149)



Schnelltrennanschlüsse(4)

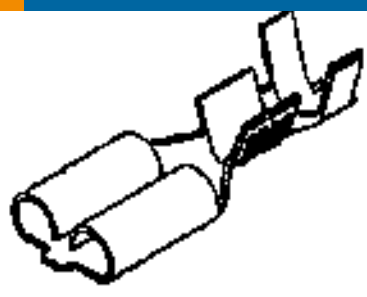


Stiftwannen für Pkw, Lkw, Busse und  
Off-Road-Fahrzeuge(96)



Weiteres Zubehör(2)

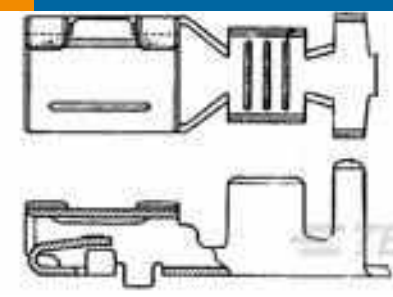
## Kunden kauften auch diese Produkte



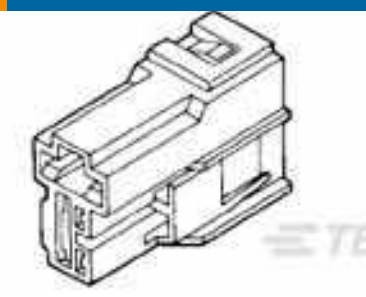
TE Teilenummer170384-2  
WITHOUT LATCH .250 REC 22-20  
AWG TPBR



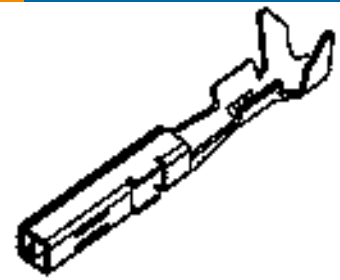
TE Teilenummer316873-2  
WIRE COVER 25P ABS CONN. BLACK



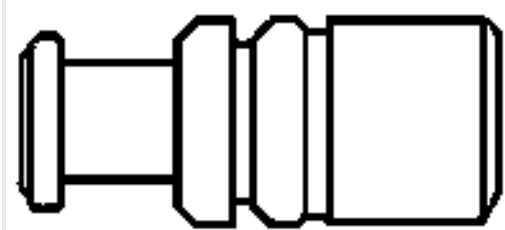
TE Teilenummer175040-1  
FF 187 REC 0.5-1.25MM2 PTBR



TE Teilenummer172864-2  
POSITIVE LOCK (PL) .250 (6.3 MM)



TE Teilenummer900293-1  
ABS .060 REC CONTACT



TE Teilenummer316867-1  
.060 RUBBER PLUG S LIGHT GRAY

## Dokumente

### Produktzeichnungen

#### MINI SPRING REC

Japanisch

### CAD-Dateien

#### Kundenmodell

[ENG\\_CVM\\_170209-1\\_G.3d\\_igs.zip](#)

Englisch

#### Kundenmodell

[ENG\\_CVM\\_170209-1\\_G.3d\\_stp.zip](#)

Englisch

#### Kundenmodell

[ENG\\_CVM\\_170209-1\\_G.2d\\_dxf.zip](#)

Englisch

### 3D PDF

Englisch

Indem Sie die CAD-Datei herunterladen stimmen Sie den [allgemeinen Verkaufsbedingungen](#) zu.

### Datenblätter/ Katalogseiten

#### Timer Interconnection System

Englisch

### Produktspezifikationen

#### CRIMPING MINI-SPRING RECEPTACLE CONTENTS

Japanisch

#### CRIMPING MINI-SPRING RECEPTACLE CONTENTS

Englisch



**Anwendungsspezifikation**

Englisch

**Anwendungsspezifikation**

Japanisch

**JAPANESE**

Englisch

**Anwendungsspezifikation**

Englisch