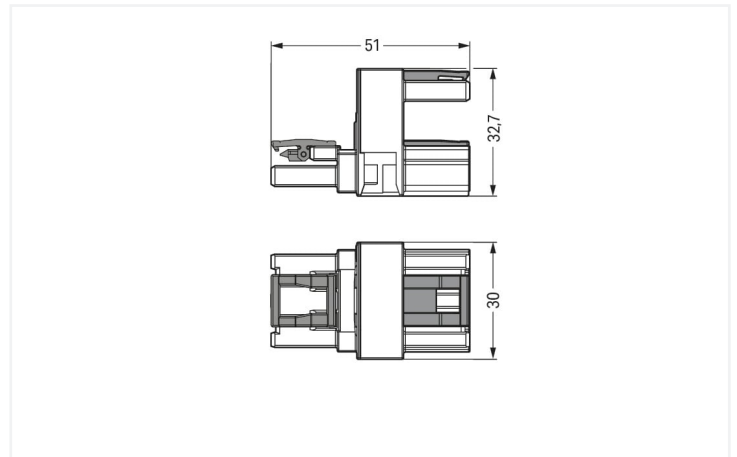
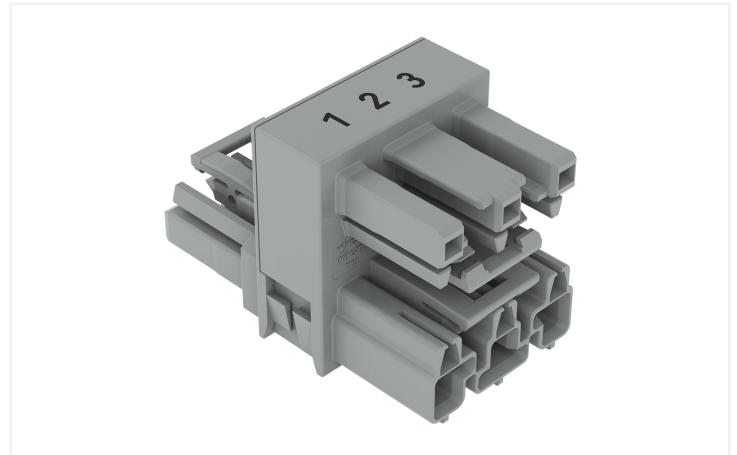
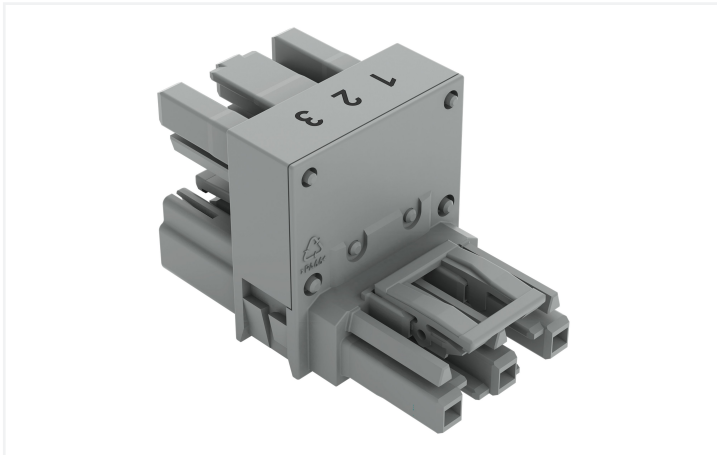


Datenblatt | Artikelnummer: 770-1767

h-Verteiler; 3-polig; Kod. B; 1 Eingang; 2 Ausgänge; beidseitige Abgänge; 3 Verriegelungsklinken; für fliegende Verbindungen

<https://www.wago.com/770-1767>



Abmessungen in mm

Verteiler *WINSTA*® MIDI Bemessungsstrom 25 A

Bewerkstelligen Sie schnell und einfach die Elektroinstallation: Der Verteiler der Produktfamilie *WINSTA*® MIDI Bemessungsstrom 25 A ist die Lösung für eine schnelle und reibungslose Installation. Gemäß der Schutzart IP20 gewährleistet der Installationssteckverbinder Schutz vor der Berührung spannungsführender Bauteile. Installationssteckverbinder der Kodierung B der Familie *WINSTA*® MIDI sind in Pink, Hellgrün oder Grau erhältlich und ermöglichen somit eine Differenzierung von Stromkreisen wie z. B. für Beleuchtung, Pumpen oder Jalousien. Außerdem sind eigene Polkennzeichnungen möglich. Der Installationssteckverbinder kann bei elektrischen Strömen bis 25 A eingesetzt werden. Das Produkt eignet sich somit auch für leistungsstarke Verbraucher. Flexibilität bei der Installation von Anwendungen gewährt Ihnen unsere Produktfamilie *WINSTA*® MIDI. Sie gewährt aufgrund der Push-in CAGE CLAMP®-Federanschlusstechnik eine zeitsparende und fehlerfreie Installation, die unterschiedlichsten Anforderungen individuell und flexibel gerecht wird.

Push-in CAGE CLAMP®-Federanschlusstechnik – Installationen fehlerfrei stecken, statt umständlich zu verschrauben!

WINSTA® ist das Steckverbindersystem, das ausgezeichnet auf die hohen Anforderungen in der Elektroinstallation zugeschnitten ist. Es gewährt die fehlerfreie Montage von Leitungen und Bauteilen, schnell und sicher. Verringern auch Sie jetzt Ihre Ausgaben bei der Installation, ohne auf Sicherheit und Qualität zu verzichten: mit Verriegelungsklinke senken den Serviceaufwand und vermeiden unnötige Stillstände.

- vorgefertigte Varianten
- zur Anwendung in der Automation von Prozessen wie beispielsweise der Beleuchtungstechnik
- kundenspezifische Lösungen
- schneller Austausch von fehlerhaften Einheiten im laufenden Betrieb

Hinweise

Varianten:	Andere Polkennzeichnungen Weitere Varianten können über den WAGO Vertrieb angefragt oder ggfs. unter https://configurator.wago.com konfiguriert werden.
------------	--

Elektrische Daten

Bemessungsdaten gemäß IEC/EN

Bemessungsdaten gemäß	IEC/EN 60664-1
Bemessungsspannung (III / 3)	250 V
Bemessungsstoßspannung (III / 3)	4 kV
Bemessungsstrom	25 A
Legende Bemessungsdaten	(III / 3) Δ Überspannungskategorie III / Verschmutzungsgrad 3

Bemessungsdaten gemäß UL 1977

Hinweis für den amerikanischen Markt	Einige Varianten dürfen gemäß UL-Zertifikat in besonderen Anwendungsfällen mit Strömen unter 16 A und bei Spannungen bis zu 600 V auch für eine Stromunterbrechung verwendet werden. Für weitere Information kontaktieren Sie bitte Ihren Vertrieb vor Ort.
--------------------------------------	---

Allgemein

Hinweis zum Durchgangswiderstand	ca. 1 m Ω Durchgangswiderstand ca. 0,25 m Ω Kontaktübergang Stecker/ Buchse
----------------------------------	---

Anschlussdaten

Gesamte Anzahl der Potentiale	3
-------------------------------	---

Anschluss 1	
Polzahl	3

Geometrische Daten

Rastermaß	10 mm / 0.394 inch
Breite	30 mm / 1.181 inch
Höhe	32,7 mm / 1.287 inch
Tiefe	51 mm / 2.008 inch

Mechanische Daten

Anwendung	Steuerungstechnik
Kodierung	B
Aufdruck	1 2 3
Potentialkennzeichnung	1 2 3
Steckkraft einer Steckverbindung	ca. 20 ... 70 N (polzahlabhängig)
Haltekraft einer Steckverbindung	mit Verriegelung: > 80 N
Trennkraft einer Steckverbindung	ohne Verriegelung: ca. 20 ... 70 N (polzahlabhängig)
Anzahl der Steckzyklen	200, ohne ohmsche Last
Verteilertyp	h-Verteiler, beidseitige Abgänge
Schutzart	IP20; In gestecktem Zustand: IP2xC (Diese Installationssteckverbinder sind nicht für den Einsatz in leicht zugänglichen Bereichen vorgesehen!)
Geeignet	für "Fliegende Verbindungen"

Steckverbindung

Hinweis zum Fehlsteckschutz	Alle WINSTA®-Komponenten sind 100 % fehlsteckgeschützt bezogen auf: a.) das Stecken unterschiedlicher Polzahlen b.) um 180° verdrehtes Stecken c.) seitliches versetztes Stecken d.) einpoliges Stecken
Verriegelungsklinke	Ja
Verriegelung der Steckverbindung	Verriegelungsklinke
Hinweis zur Verriegelung	Verriegelungsklinken sind an allen fest zu installierenden Produkten (Snap-In-Varianten für Leuchten bzw. Geräte, alle Verteilervarianten, alle Leiterplattenvarianten) werkseitig montiert, sodass immer eine Verriegelung mit den zu steckenden Buchsen bzw. Steckern stattfindet. Eine zusätzliche Verriegelungsklinke ist nur bei einer „Fliegenden Verbindung“ (Buchse/Stecker) erforderlich.
Anzahl der Verriegelungsklinken	3

Werkstoffdaten

Hinweis Werkstoffdaten	Informationen zu Materialangaben finden sie hier
Kontaktwerkstoff	Kupfer bzw. Kupferlegierung; oberflächenveredelt
Kontaktoberfläche	Zinn
Brandlast	1,411 MJ
Gewicht	25,4 g

Umgebungsbedingungen

Verarbeitungstemperatur	-5 ... +40 °C
Dauergebrauchstemperatur	-35 ... +85 °C
Hinweis zur Dauergebrauchstemperatur	Isolierteile für Temperaturen ≤ 105 °C

Kaufmännische Daten

Produktgruppe	20 (Installationssteckverbinder WINSTA)
ETIM 8.0	EC002567
ETIM 7.0	EC002567
VPE (UVPE)	50 St.
Ursprungsland	DE
GTIN	4050821702313
Zolltarifnummer	85366990990

Environmental Product Compliance

RoHS Compliance Status	Compliant, No Exemption
------------------------	-------------------------

Zulassungen / Zertifikate

Allgemeine Zulassungen



Zulassung	Norm	Zertifikatsname
cURus Underwriters Laboratories Inc.	UL 1059	E 45172

Downloads

Environmental Product Compliance

Compliance Search

Environmental Product
Compliance 770-1767



CAD/CAE-Daten

CAD Daten

2D/3D Modelle
770-1767



1 Passende Produkte

1.1 Systemgegenstück

1.1.1 Federleiste/Buchse



Art-Nr.: 770-243

Buchse; 3-polig; Kod. B; 4,00 mm²; grau

1.1.2 Konfektionierte Leitung



Art-Nr.: 771-9993/105-103

konfektionierte Anschlussleitung; Eca;
Buchse/offenes Ende; 3-polig; Kod. B;
H05VV-F 3 x 1,0 mm²; 1 m; 1,00 mm²; grau



Art-Nr.: 771-9993/205-103

konfektionierte Anschlussleitung; Eca;
Stecker/offenes Ende; 3-polig; Kod. B;
H05VV-F 3 x 1,0 mm²; 1 m; 1,00 mm²;
grau



Art-Nr.: 771-9993/005-103

konfektionierte Verbindungsleitung; Eca;
Buchse Stecker; 3-polig; Kod. B; H05VV-F
3 x 1,0 mm²; 1 m; 1,00 mm²; grau

1.1.3 Stiftleiste/Stecker



Art-Nr.: 770-253

Stecker; 3-polig; Kod. B; 4,00 mm²; grau

1.2 Optionales Zubehör

1.2.1 Abdeckung

1.2.1.1 Abdeckung



Art-Nr.: 770-201

Verschlussstück; 12-polig, teilbar; für
Buchsen; Kunststoff; schwarz



Art-Nr.: 770-221

Verschlussstück; 12-polig, teilbar; für
Buchsen; Kunststoff; weiß



Art-Nr.: 770-360

Verschlussstück; für Stecker; 5-polig; teil-
bar; gelb

1.2.2 Montage

1.2.2.1 Montagematerial



Art-Nr.: 770-623

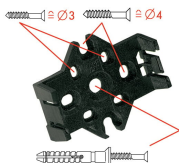
Montageplatte; 3-polig; für Verteiler;
Kunststoff; schwarz

Art-Nr.: 770-673

Montageplatte; 3-polig; für Verteiler;
Kunststoff; weiß

Handhabungshinweise

Montieren



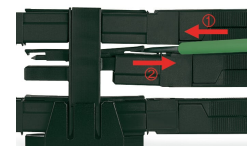
Befestigung der Montageplatte mit handelsüblichen Schrauben oder einfach mit Schlagdübeln



Die Verteiler verrasten beim Aufstecken auf die Montageplatte.



Zum Lösen des Verteilers werden die Rasthaken mittels Schraubendreher entriegelt.



Alle Verbindungen am Verteiler sind direkt nach dem Stecken gegen unbeabsichtigtes Lösen verriegelt. Lösen der Verriegelung mittels Schraubendreher an allen Steckplätzen, auch bei voll belegtem Verteiler.