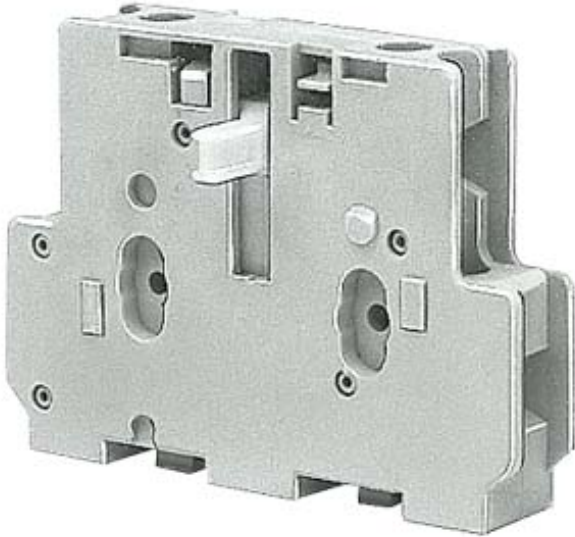


Hilfsschalterblock für Baugr. 2...14 Hilfsschalterblock links oder rechts



## Allgemeine technische Daten

<b>Eignung zur Verwendung</b>	Hilfs- und Leistungsschutz
<b>Schutzart IP frontseitig</b>	IP20
<b>Umgebungstemperatur</b>	
• während Lagerung	-55 ... +80 °C
• während Betrieb	-25 ... +55 °C
<b>mechanische Lebensdauer (Schaltspiele) typisch</b>	10 000 000
<b>Isolationsspannung bei Verschmutzungsgrad 3 bei AC Bemessungswert</b>	690 V
<b>Stoßspannungsfestigkeit Bemessungswert</b>	6 kV

## Hilfsstromkreis

<b>Anzahl der Öffner für Hilfskontakte</b>	
• unverzögert schaltend	0
• nacheilend schaltend	1
<b>Anzahl der Schließer für Hilfskontakte</b>	
• unverzögert schaltend	1
• voreilend schaltend	0
<b>Betriebsstrom der Hilfskontakte bei AC-12</b>	

<ul style="list-style-type: none"> <li>• bei 24 V</li> <li>• bei 230 V</li> <li>• maximal</li> </ul>	<p>10 A</p> <p>10 A</p> <p>10 A</p>
<b>Betriebsstrom</b> <ul style="list-style-type: none"> <li>• der Hilfskontakte <ul style="list-style-type: none"> <li>— bei AC-14 <ul style="list-style-type: none"> <li>— bei 125 V</li> </ul> </li> <li>— bei AC-15 <ul style="list-style-type: none"> <li>— bei 24 V</li> <li>— bei 230 V</li> <li>— bei 400 V</li> </ul> </li> </ul> </li> <li>• bei AC-15 bei 690 V Bemessungswert</li> </ul>	<p>10 A</p> <p>10 A</p> <p>5,6 A</p> <p>3,6 A</p> <p>2,3 A</p>
<b>Betriebsstrom</b> <ul style="list-style-type: none"> <li>• der Hilfskontakte bei DC-12 <ul style="list-style-type: none"> <li>— bei 24 V</li> <li>— bei 110 V</li> <li>— bei 220 V</li> </ul> </li> </ul>	<p>10 A</p> <p>3,2 A</p> <p>0,9 A</p>
<b>Betriebsstrom</b> <ul style="list-style-type: none"> <li>• der Hilfskontakte bei DC-13 <ul style="list-style-type: none"> <li>— bei 24 V</li> <li>— bei 110 V</li> </ul> </li> </ul>	<p>6 A</p> <p>0,98 A</p>

Einbau/ Befestigung/ Abmessungen	
<b>Befestigungsart</b>	Schnappbefestigung
<b>Breite</b>	12 mm
<b>Höhe</b>	70 mm
<b>Tiefe</b>	51,5 mm

Anschlüsse/ Klemmen	
<b>Ausführung des elektrischen Anschlusses für Hilfs- und Steuerstromkreis</b>	Schraubanschluss
<b>Art der anschließbaren Leiterquerschnitte</b> <ul style="list-style-type: none"> <li>• für Hilfskontakte <ul style="list-style-type: none"> <li>— feindrätig</li> <li>— mit Aderendbearbeitung</li> </ul> </li> <li>• bei AWG-Leitungen für Hilfskontakte</li> </ul>	<p>2x (0,5 ... 1,0 mm<sup>2</sup>), 2x (0,75 ... 2,5 mm<sup>2</sup>)</p> <p>2x (18 ... 12)</p>

Sicherheitsrelevante Kenngrößen	
<b>Produktfunktion Zwangsführung gemäß IEC 60947-5-1</b>	Ja

Approbationen/ Zertifikate	
----------------------------	--



CSA

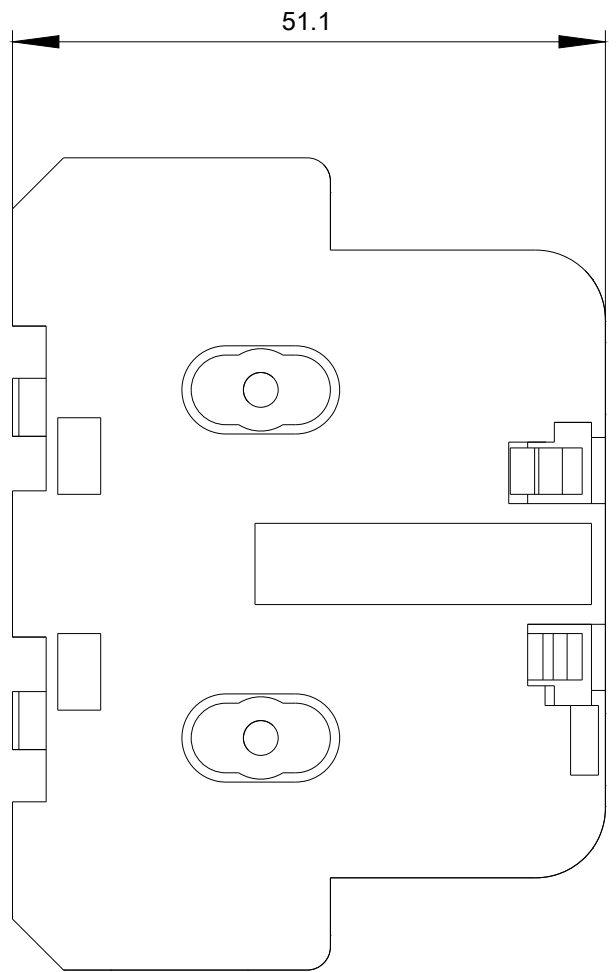
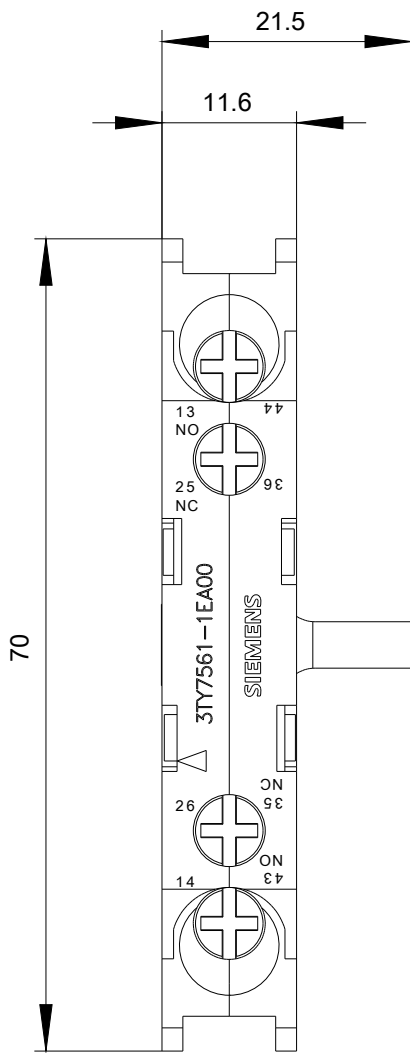


CCC



UL

[KC](#)[spezielle Prüfbescheinigungen](#)**sonstiges**[Bestätigungen](#)**Weitere Informationen****Information- and Downloadcenter (Kataloge, Broschüren,...)**<https://www.siemens.de/ic10>**Industry Mall (Online-Bestellsystem)**<https://mall.industry.siemens.com/mall/de/de/Catalog/product?mlfb=3TY7561-1EA00>**CAX-Online-Generator**<http://support.automation.siemens.com/WW/CAXorder/default.aspx?lang=de&mlfb=3TY7561-1EA00>**Service&Support (Handbücher, Betriebsanleitungen, Zertifikate, Kennlinien, FAQs,...)**<https://support.industry.siemens.com/cs/ww/de/ps/3TY7561-1EA00>**Bilddatenbank (Produktfotos, 2D-Maßzeichnungen, 3D-Modelle, Geräteschaltpläne, EPLAN Makros, ...)**[http://www.automation.siemens.com/bilddb/cax\\_de.aspx?mlfb=3TY7561-1EA00&lang=de](http://www.automation.siemens.com/bilddb/cax_de.aspx?mlfb=3TY7561-1EA00&lang=de)



letzte Änderung:

04.11.2020