

Blinklichtelement, mit integrierter LED, gelb, AC/DC 24 V,
Durchmesser 50 mm



Allgemeine technische Daten

Produkt-Markename	SIRIUS
Produkt-Bezeichnung	Blinklichtelement
Ausführung des optischen Signals	Blinklicht
Spannungsart der Betriebsspannung	AC/DC
Betriebsspannung	
• 1 bei DC Bemessungswert	24 V
• 1 bei AC bei 50 Hz Bemessungswert	24 V
• 1 bei AC bei 60 Hz Bemessungswert	24 V
relative positive Toleranz der Betriebsspannung	10 %
relative negative Toleranz der Betriebsspannung	-10 %
aufgenommener Strom maximal	35 mA
Lebensdauer der LED	100 000 h
Material	PC
Farbe	gelb
Befestigungsart	Bajonett
Referenzkennzeichen	
• gemäß DIN EN 61346-2	P
• gemäß IEC 81346-2:2009	P

Mechanische Daten

Außendurchmesser des Signalsäulenelements 50 mm

Leuchtmittel

Produktbestandteil Leuchtmittel Ja
Art des Leuchtmittels LED
Blinkfrequenz 1 Hz
Lichtstärke 4,96 cd
Lichtstärke 2,99 ... 6,98 cd

Umgebungsbedingungen

Umgebungstemperatur während Betrieb -20 ... +50 °C
Schutzart IP IP54
Höhe 67 mm
Breite 52 mm

Approbationen/ Zertifikate

allgemeine Produktzulassung	EMV (Elektromagnetische Verträglichkeit)	Konformitätserklärung	sonstiges
-----------------------------	--	-----------------------	-----------



[Sonstige](#)

[Bestätigungen](#)

Weitere Informationen

Information- and Downloadcenter (Kataloge, Broschüren,...)

www.siemens.de/sirius/catalogs

Industry Mall (Online-Bestellsystem)

<https://mall.industry.siemens.com/mall/de/de/Catalog/product?mlfb=8WD4220-5BD>

CAX-Online-Generator

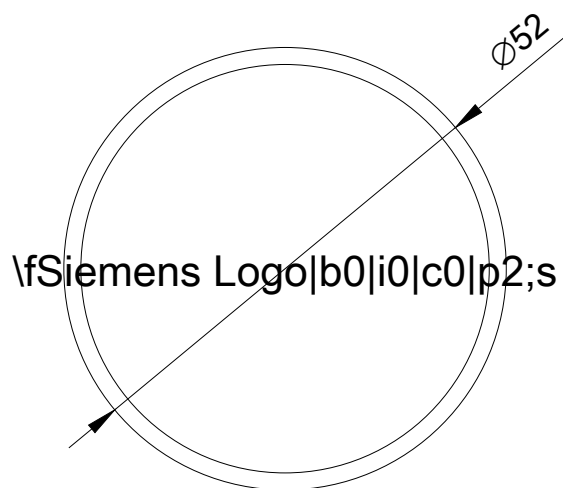
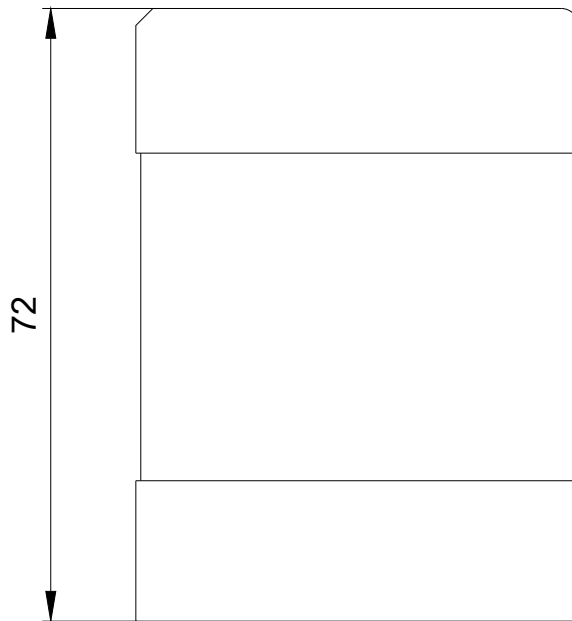
<http://support.automation.siemens.com/WW/CAXorder/default.aspx?lang=de&mlfb=8WD4220-5BD>

Service&Support (Handbücher, Betriebsanleitungen, Zertifikate, Kennlinien, FAQs,...)

<https://support.industry.siemens.com/cs/ww/de/ps/8WD4220-5BD>

Bilddatenbank (Produktfotos, 2D-Maßzeichnungen, 3D-Modelle, Geräteschaltpläne, EPLAN Makros, ...)

http://www.automation.siemens.com/bilddb/cax_de.aspx?mlfb=8WD4220-5BD&lang=de



letzte Änderung:

04.11.2020

