

# Elektroauto-Ladekabel Mode 3 mit integriertem Stromzähler 230V / MID

Electric car charging cable mode 3 with integrated Electricity meter 230V / MID



Art. 65108



Abb. ähnlich  
Illustration similar

**IP44**

230V/16A/max. 3500W

Bedienungsanleitung

Deutsch

Operating instructions

English



**Sicherheitshinweise:**

- Prüfen Sie das Ladekabel vor jeder Benutzung auf Schäden.
- Nehmen Sie keine Veränderungen am Ladekabel vor.
- Halten Sie das Ladekabel von Hitzequellen fern.
- Zum Ausstecken des Geräts aus der Steckdose immer am Stecker ziehen, nicht am Kabel.
- Ziehen sie das Ladekabel nicht über scharfe Kanten oder Gegenstände.
- Vermeiden Sie eine mechanische Belastung.
- Vermeiden Sie ein Überfahren des Produktes.
- Legen Sie das Ladekabel nicht in Wasser.
- Führen Sie keine selbständigen Reparaturen an dem Produkt durch. Wenden Sie sich an eine qualifizierte Elektrofachkraft.
- Betreiben Sie das Produkt nur bei den dafür zugelassenen und geeigneten Umgebungsbedingungen.
- Benutzen Sie das Produkt nicht in explosivgefährdender Umgebung.
- Benutzen Sie das Produkt nicht, wenn Sie unter dem Einfluss von Medikamenten, Alkohol oder Drogen stehen.
- Halten Sie das Produkt von Kindern fern.

**Bestimmungsgemäße Verwendung:**

- Mit unseren MODE 3 Ladekabeln können Sie ihr Elektro- oder Hybridfahrzeug an dafür geeigneter Ladeinfrastruktur aufladen.
- Eine andere Verwendung ist nicht zulässig und dadurch bestimmungswidrig. Das Ladekabel ist nur sicher, wenn diese Bedienungsanleitung und die Dokumentation zum Fahrzeug beachtet werden.
- Nichtbeachtung der Hinweise in dieser Bedienungsanleitung kann zu Personen- oder Sachschäden führen, wie z. B. elektrischen Schlag, Kurzschluss oder Brand.
- Dieses Mode 3 Ladekabel ist nur für Elektrofahrzeuge mit Typ 2 Steckdose geeignet. Verwenden Sie es nicht für Elektrofahrzeuge mit anderen Typ-Steckdosen. Durch eine bestimmungswidrige Verwendung erhöht sich das Risiko von Personen- und Sachschäden.
- Verändern oder manipulieren Sie das Ladekabel nicht.
- Schließen Sie das Ladekabel niemals an fehlerhafte oder ungeeignete Ladeinfrastruktur an, die z.B. nicht für eine entsprechende Dauerbelastung ausgelegt ist.
- Für alle Personen- und Sachschäden, die aufgrund bestimmungswidriger Verwendung entstehen, ist der Anwender verantwortlich.
- Die as - Schwabe GmbH übernimmt keine Haftung für Bedienfehler und Schäden, die aus bestimmungswidriger Verwendung entstehen.

Prüfung: Ladekabel im Zweifelsfall durch eine Elektrofachkraft auf Tauglichkeit prüfen lassen.

**Ladevorgang starten:**

- Ladekabel abwickeln.
- Schutzkappe vom Stecker auf der Fahrzeug- und Ladestationsseite abnehmen.
- Typ 2 Stecker ladestations- und fahrzeugseitig einstecken.
- Falls erwünscht, Anzeige des Stromzählers schriftlich oder per Fotografie dokumentieren.
- Ladevorgang am Fahrzeug starten.

**Betrieb**

## Verbrauchsanzeige:

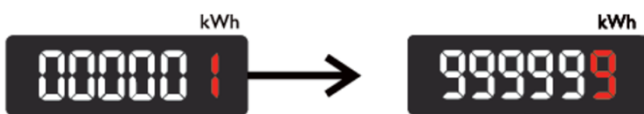
An der Oberseite des Stromzählmoduls befindet sich eine LED, die blinkt, wenn Strom verbraucht wird. Je schneller die LED blinkt, umso mehr Strom wird verbraucht.

**AbleSEN des Stromzählers**

Der Stromzähler ist mit einem 5+1-stelligen Zählwerk ausgestattet welches zur Aufzeichnung des Stromverbrauchs dient und nicht auf Null zurückgesetzt werden kann.

Fünf ganze Zahlen werden in Schwarz angezeigt und eine Dezimalzahl in Rot.

Der Maximalmesswert beträgt 99.999,9 kWh.



Nach Überschreiten des Maximalmesswertes beginnt die Zählung wieder bei Null.

**Ladevorgang beenden:**

- Sobald der Fahrzeug-Akku aufgeladen ist, wird der Ladevorgang beendet.
- Typ 2 Stecker fahrzeug- und ladestationsseitig ausstecken.
- Schutzkappe am Stecker auf der Fahrzeug- und Ladestationsseite aufstecken.
- Anzeige des Stromzählers erneut ablesen und ggf. schriftlich oder per Fotografie dokumentieren. Der Stromverbrauch des letzten Ladevorganges ist somit erfasst.
- Ladekabel knickfrei aufwickeln und ordnungsgemäß im Fahrzeug verstauen.

**Lagerung:**

Während des normalen Gebrauchs führen Sie das Ladekabel in der Regel im Fahrzeug mit.

Hierfür können Sie die dafür vorgesehene Tragetasche verwenden. Stecken Sie die werksseitig angebrachten Schutzkappen auf die Ladestecker und wickeln Sie anschließend das Ladekabel knickfrei auf. Legen Sie es in die mitgelieferte Tasche und verstauen Sie es nun in Ihrem Fahrzeug.

Bei längerer Lagerung sollten Sie das Ladekabel vorher mit einem trockenen oder feuchten Tuch reinigen. Dabei auf scharfe Reinigungsmittel verzichten.

**Spezifikationen Ladekabel**

- Typ 2 auf Typ 2
- ausgeführt nach IEC 62196-2
- 230V 16A 1-phasig, 3,6 kW
- Länge 5m
- Schutzart IP44
- Betriebstemperaturbereich -30°C bis +50°C
- inklusive Tragetasche

**Spezifikationen Stromzähler**

- Nennspannung (Un) 230V
- Betriebsspannung 176/276 V
- Isolationsvermögen
  - Wechselfestigkeit 4 KV für 1 Minute
  - Stoßspannungsfestigkeit 6 KV - 1,2 pS
- Basisstrom (Ib) 5A
- Maximaler Nennstrom (Imax) 45A
- Anlaufstrom 0,4 % Ib
- Stromfestigkeit 30 Imax für 0,01 s
- Betriebsfrequenzbereich 50 Hz (MID)
- 50/60 Hz
- Eigenstromverbrauch  $\leq 2$  W/10 VA
- Impulsausgang 1000 imp/kWh
- Genauigkeit: Klasse1 / Klasse B
- Maximalwert 99.999,9 kWh

Die Kennzeichnung zur MID Konformität finden Sie auf dem Aufdruck des Stromzählermoduls.

**Konformitätserklärung**

Hiermit erklärt die as - Schwabe GmbH, dass sich das Ladekabel Elektroauto Mode 3 mit integriertem Stromzähler, Art. 65108, in Übereinstimmung mit den grundlegenden Anforderungen und den übrigen einschlägigen Bestimmungen der Niederspannungsrichtlinie 2014/35/EU befindet.

Die vollständige Konformitätserklärung kann auf dem Postweg unter der Adresse

**as - Schwabe GmbH, Merkurstr. 10, 72184 Eutingen** oder per Email unter **info@as-schwabe.de** angefordert werden.

**Korrekte Entsorgung dieses Produkts**

Innerhalb der EU weist dieses Symbol darauf hin, dass dieses Produkt nicht über den Hausmüll entsorgt werden darf. Altgeräte enthalten wertvolle recyclingfähige Materialien, die einer Wiederverwertung zugeführt werden sollten und um der Umwelt bzw. der menschlichen Gesundheit nicht durch unkontrollierte Müllbeseitigung zu schaden. Bitte entsorgen Sie Altgeräte deshalb über geeignete Sammelsysteme oder senden Sie das Gerät zur Entsorgung an die Stelle, bei der Sie es gekauft haben. Diese wird dann das Gerät der stofflichen Verwertung zuführen.

**Safety instructions:**

- Check the charging cable for damage before each use.
- Do not make any changes to the charging cable.
- Keep the charging cable away from heat sources.
- When unplugging the appliance from the socket, always pull the plug, not the cord.
- Do not pull the charging cable over sharp edges or objects.
- Avoid high mechanical load.
- Avoid running over the product.
- Do not put the charging cable in water.
- Do not try to do any repairs on the product yourself. Contact a qualified electrician.
- Only operate the product under the approved and suitable environmental conditions.
- Do not use the product in an explosive environment.
- Do not use the product if you are under the influence of medication, alcohol or drugs.
- Keep the product away from children.

**Intended Use:**

- With our MODE 3 charging cables, you can charge your electric or hybrid vehicle on a suitable charging infrastructure.
  - Any other use is not permitted and is therefore improper. The charging cable is only safe if these operating instructions and the documentation for the vehicle are observed.
  - Non-observance of the instructions in these operating instructions can lead to personal injury or damage to property, e.g. electric shock, short circuit or fire.
  - This mode 3 charging cable is only suitable for electric vehicles with a type 2 socket. Do not use it for electric vehicles with other type sockets. Improper use increases the risk of personal injury and damage.
  - Do not modify or manipulate the charging cable.
  - Never connect the charging cable to faulty or unsuitable charging infrastructure that is not designed for a corresponding continuous load.
  - For all personal injury and damage to property resulting from improper use, the user is responsible.
  - as - Schwabe GmbH assumes no liability for operating errors and damage resulting from improper use.
- Checking the product: If in doubt, have the charging cable checked for suitability by a qualified electrician.

### Start charging

- Unwind the charging cable.
- Remove the protective cap from the type 2 connectors.
- Plug in the type 2 connectors on the charging station- and on the vehicle-side.
- If desired, document the electricity meter display in writing or with a photograph.
- Start the charging process.

### Operation

#### Consumption display:

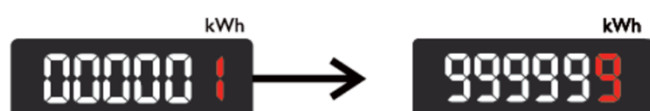
At the top of the power metering module is an LED that flashes when power is being consumed. The faster the LED flashes, the more power is consumed.

#### Reading the electricity meter

The electricity meter is equipped with a 5+1-digit counter which is used to record the electricity consumption and cannot be reset to zero.

Five digits are displayed in black and one decimal in red.

The maximum reading is 99,999.9 kWh.



After exceeding the maximum measured value, the count starts again at zero.



### Stop charging

- As soon as the vehicle battery is charged, the charging process is terminated.
- Unplug the type 2 connectors on the vehicle- and charging station-side.
- Attach the protective cap to the type 2 connectors.
- Read the electricity meter display again and, if desired, document it in writing or with a photograph. Now you have recorded the power consumption of the last charging process.
- Wind up the charging cable without kinks and stow it properly in the vehicle.

### Storage:

During normal use, you usually carry the charging cable with you in the vehicle.

For this purpose, you can use the carrying bag provided. Put the factory-fitted protective caps on the charging plugs and then wind up the charging cable without kinks. Put it in the supplied bag and now stow it in your vehicle. When storing for a longer period of time, you should first clean the charging cable with a dry or damp cloth. Avoid using harsh cleaning agents.

**Specifications charging cable**

- Type 2 to type 2
- designed according to IEC 62196-2
- 230V 16A 1-phase, 3.6kW
- Length 5m
- IP44
- Operating temperature range -30°C to +50°C
- including carry bag

**Specifications electricity meter**

- Nominal voltage (Un) 230V
- Operating voltage 176/276 V
- insulating ability
  - AC withstand voltage 4 KV for 1 minute
  - Surge withstand 6 KV - 1.2 pS
- Base current (Ib) 5A
- Maximum rated current (Imax) 45A
- Starting current 0.4% Ib
- Current resistance 30 Imax for 0.01 s
- Operating frequency range 50 Hz (MID)  
- 50/60 Hz
- Own power consumption  $\leq 2$  W/10 VA
- Pulse output 1000 imp/kWh
- Accuracy: Class1 / Class B
- Maximum value 99,999.9 kWh

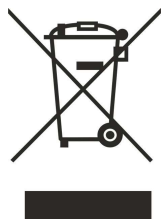
You will find the marking for MID conformity on the imprint of the electricity meter module.

**Declaration of Conformity**

as - Schwabe GmbH hereby declares that the electric car charging cable mode 3 with integrated electricity meter, Art. 65108, is in conformity to the Low Voltage Directive 2014/35/EU.

The complete declaration of conformity can be requested by post at the address:

as - Schwabe GmbH, Merkurstr. 10, 72184 Eutingen or by email at [info@as-schwabe.de](mailto:info@as-schwabe.de).

**Correct disposal of this product**

This symbol indicates this within the EU, that this product must not be disposed of with household waste. Old devices contain valuable recyclable materials that should be recycled and not harm the environment or human health through uncontrolled waste disposal. Therefore, please dispose of old devices using suitable collection systems or send the device to the place where you bought it for disposal.

The device is then supplied for material recycling.