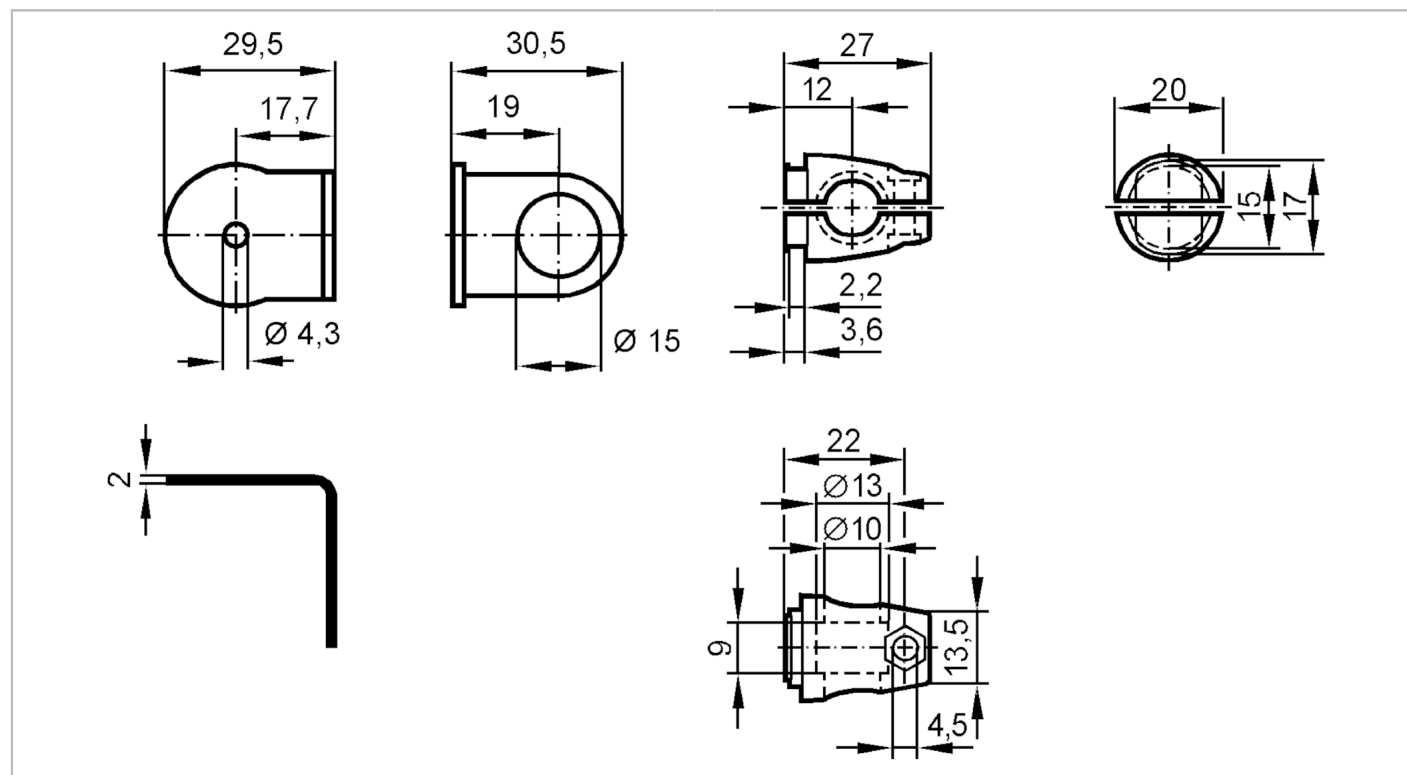


Montageset für Reflektoren

SYSTEM COMPONENT REFL BOLT



Einsatzbereich

Ausführung

Klemmzylindermontage, für Reflektor, Ø 25 mm

Mechanische Daten

Gewicht

[g]

89,5

Montageart

Fläche; (M8)

Werkstoffe

Halteelement: 1.4571 (Edelstahl / 316Ti); Klemmzylinder: Zinkdruckguss

Zubehör

Zubehör mitgeliefert

Schraube: 1 x M8 x 40

Bemerkungen

Verpackungseinheit

1 Stück