

OBD Breakout-Box zur Selbstmontage

- Diagnosebox für die OBD-II-Schnittstelle an Fahrzeugen
 - stirnseitig 1 x OBD-II-Buchse **OBDBU 7640 Au / 24V / SW** und 1 x OBD-II-Stecker **OB DST 7388 AURO / 24V / SW**
 - 16 x Brückenbuchse **BRBU 7924 L Ni / SW** beschriftet mit der OBD-Pin-Nummer Rastermaß 13 mm / 21 mm
 - Beschriftung mit der PIN-Nummer der OBD-Buchse bzw. Stecker
 - pinweise Kontaktierung der OBD-Buchse zur Brückenbuchse und Brückenbuchse zu OBD-Stecker
- **Optional erhältlich:**
Zur Überbrückung der Kontakte in der Brückenbuchse empfehlen wir 16 Brückenstecker **BRST 7922 Ni /..** (Farbe) (siehe Schaltplan)

Best.-Nr. SET OBDBOB 8445

- Kontaktteile **vernickelt und vergoldet**
- Isolierteile PA 6.6 (Polyamid)
- **Farben** siehe Tabelle

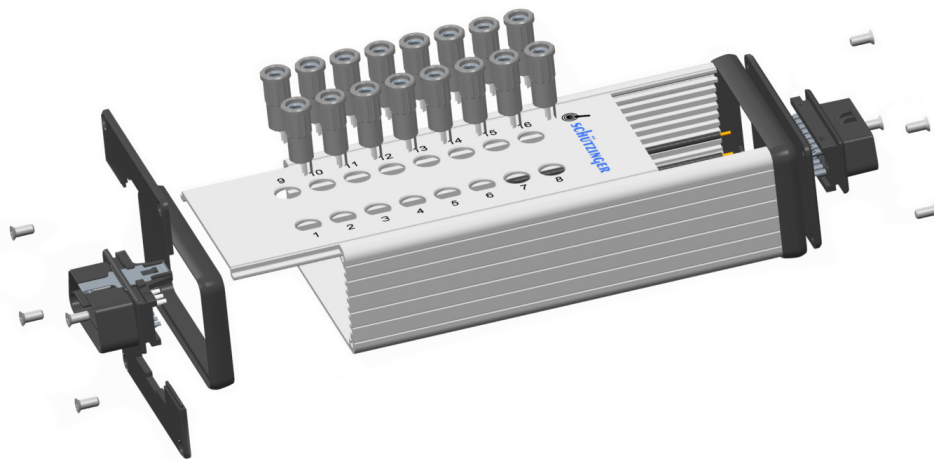


OBD breakout box for self-assembly

- diagnostic box for the OBD II interface of the vehicle
 - 1 x OBD II socket **OBDBU 7640 Au / 24V / SW** and 1 x OBD II connector **OB DST 7388 AURO / 24V / SW** on the face
 - 16 x connecting sockets **BRBU 7924 L Ni / SW**, marked with the OBD pin number in the grid dimension of 13 mm / 21 mm
 - marking with the pin number of the OBD socket or OBD connector
 - pin-wise contact of the OBD socket with the connecting socket and pin-wise contact of the connecting socket with the OBD connector
- **Available option:**
We recommend you 16 connecting plugs **BRST 7922 Ni /..**(colour) to bridge the contacts in the connecting socket (see circuit diagram)

Order No. SET OBDBOB 8445

- contact parts **nickel-plated and gold-plated**
- insulation PA 6.6 (Polyamid)
- **colours** see table



Allgemeine Angaben		General information	
Best.-Nr. ¹⁾	SET OBDBOB 8445 Kontaktteile vernickelt und vergoldet	Order No. ¹⁾	SET OBDBOB 8445 contact parts nickel-plated and gold-plated
Farben	schwarz	colours	black
Gehäuse	Aluminium	housing	Aluminium
Technische Daten		Technical data	
Anschluss	stecken	terminal	plug
Bemessungsspannung ²⁾	30 V _{AC} / 60 V _{DC}	rated voltage ²⁾	30 V _{AC} / 60 V _{DC}
Bemessungsstrom ²⁾	10 A	rated current ²⁾	10 A
Temperatur-Einsatzbereich	von -25 °C bis +80 °C	operating temperature	from - 25°C to +80 °C

¹⁾ andere Kontaktoberflächen, Farben und Anschlüsse auf Anfrage
²⁾ bei normalen Umgebungstemperaturen

¹⁾ other contact platings, colours and terminals on request
²⁾ at normal ambient temperatures