

Anschraubcharniere aus Stahl oder Edelstahl, Form D, linke Version

Artikelbeschreibung/Produktabbildungen



Beschreibung

Werkstoff:

Stahl.

Edelstahl 1.4301.

Ausführung:

Stahl verzinkt, verchromt oder matt vermessingt.

Edelstahl matt poliert.

Hinweis:

Anschraubcharnier für innenliegende Tür. Der Öffnungswinkel beträgt max. 270°.

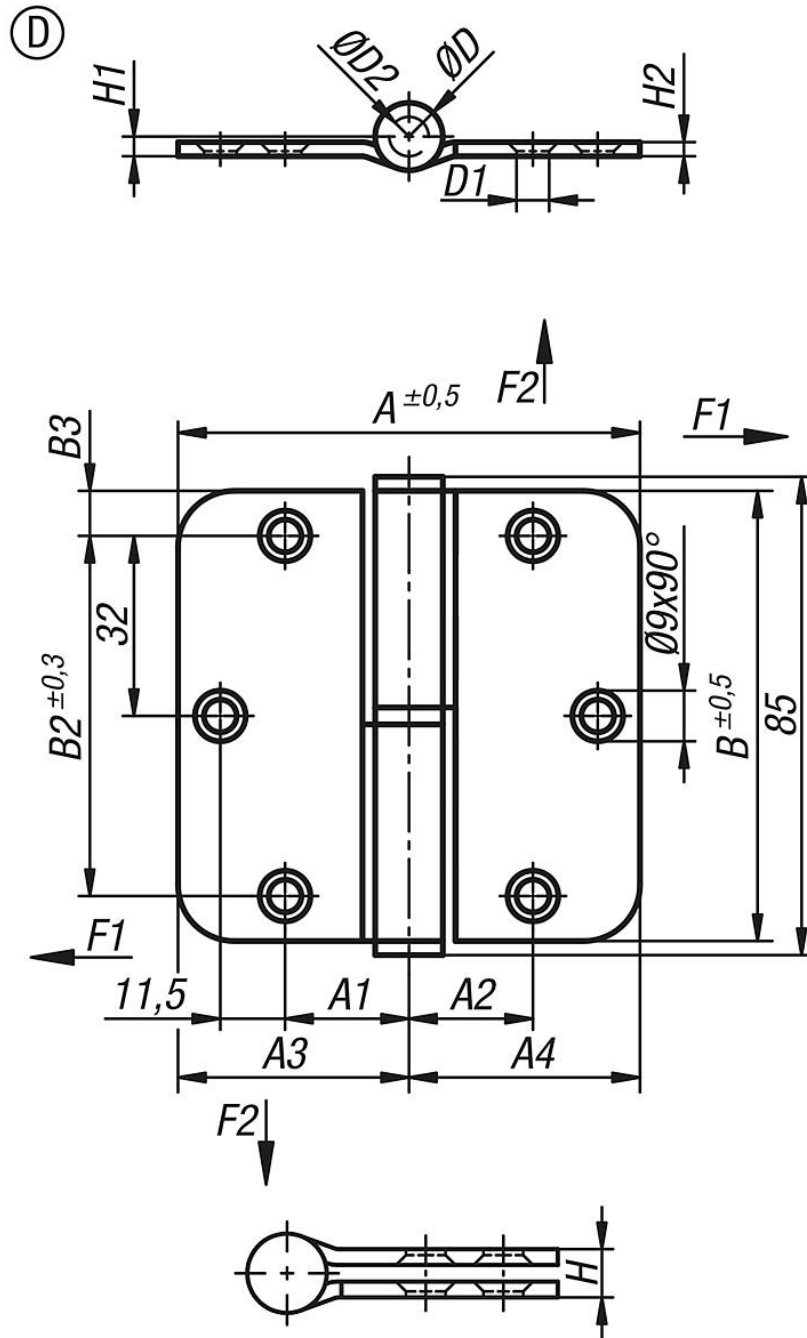
Bei den angegebenen Belastungswerten der Scharniere handelt es sich um unverbindliche Richtwerte ohne Berücksichtigung von Sicherheitsfaktoren und unter Ausschluss jeglicher Haftung. Die angegebenen Werte dienen ausschließlich der Information und stellen keine rechtsverbindliche Zusicherung von Eigenschaften dar. Die Belastungswerte werden unter Laborbedingungen ermittelt. Ob das Scharnier für die jeweilige Anwendung geeignet ist, muss jeder Anwender individuell ermitteln. Unterschiedliche Werkstoffe, an denen die Scharniere befestigt werden, Arten der Befestigung, Witterungsbedingungen sowie Verschleiß können die ermittelten Werte beeinflussen.

Zeichnungshinweis:

- 1) beide Rollen des langen Schenkels geschweißt
- 2) Schmiernippel
- 3) Fester Stift

Anschraubcharniere aus Stahl oder Edelstahl, Form D, linke Version

Zeichnungen



Artikelübersicht

| Bestellnummer | Form | Form-Typ | Material Grundkörper | Oberfläche Grundkörper | Ausführung 2 | A | A1 | A2 | A3 | A4 | B | B2 | B3 |
|---------------------|------|---------------|----------------------|------------------------|--------------|----|----|----|----|----|----|----|----|
| K1347.0541041222201 | D | linke Version | Edelstahl A2 | matt poliert | aushängbar | 82 | 22 | 22 | 41 | 41 | 80 | 64 | 8 |

| Bestellnummer | D | D1 | D2 | H | H1 | H2 |
|---------------------|----|-----|----|---|-----|-----|
| K1347.0541041222201 | 12 | 5,8 | 7 | 7 | 3,5 | 2,5 |

