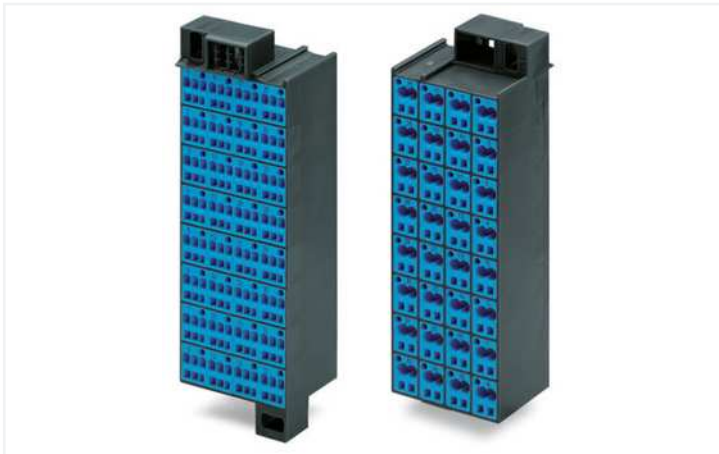


| : 726-242

Rangierwabe; 32-polig; Aufdruck 33-64; für Anwendungen Ex i geeignet; Kammerfarben einheitlich blau; Kammerkennzeichnung Seite 1 und 2 senkrecht; 1,50 mm²; dunkelgrau

<https://www.wago.com/726-242>



■ dunkelgrau

Abbildung ähnlich

Elektrische Daten

Bemessungsdaten gemäß IEC/EN

Bemessungsspannung (III / 3)	500 V
Bemessungsstoßspannung (III / 3)	6 kV
Bemessungsstrom	10 A
Legende Bemessungsdaten	(III / 3) ≙ Überspannungskategorie III / Verschmutzungsgrad 3

Anschlussdaten

Anschluss 1

Anschlussstyp 1	Seite 1
Anschlussstechnik	CAGE CLAMP®
Anzahl Anschlussstellen	3
Betätigungsart	Betätigungswerkzeug
Anschließbare Leiterwerkstoffe	Kupfer
Eindrätiger Leiter	0,08 ... 1,5 mm ² / 28 ... 16 AWG
Feindrätiger Leiter	0,08 ... 1,5 mm ² / 28 ... 16 AWG
Abisolierlänge	8 ... 10 mm / 0.31 ... 0.39 inch
Polzahl	32
Verdrahtungsrichtung	Frontverdrahtung

Anschluss 2

Anschlussstyp 2	Seite 2
Anzahl Anschlussstellen 2	2
Eindrätiger Leiter 2	0,08 ... 2,5 mm ² / 28 ... 14 AWG
Feindrätiger Leiter 2	0,08 ... 2,5 mm ² / 28 ... 14 AWG

Geometrische Daten

Breite	44 mm / 1.732 inch
Höhe	132 mm / 5.197 inch
Tiefe	36,5 mm / 1.437 inch

Mechanische Daten

Aufdruck	33 ... 64
----------	-----------

Werkstoffdaten

Hinweis Werkstoffdaten	Informationen zu Materialangaben finden sie hier
Farbe	dunkelgrau
Kammerfarbe	blau
Isolierstoffgruppe	I
Isolierwerkstoff Hauptgehäuse	Polyamid (PA66)
Brennbarkeitsklasse gemäß UL 94	V0
Brandlast	3,36 MJ
Gewicht	186,7 g

Kaufmännische Daten

eCl@ss 10.0	27-24-26-08
eCl@ss 9.0	27-24-26-08
ETIM 8.0	EC001604
ETIM 7.0	EC001604
VPE (UVPE)	20 (1) St.
Verpackungsart	Karton
Ursprungsland	DE
GTIN	4044918979979
Zolltarifnummer	85369010000

Zulassungen / Zertifikate

Allgemeine Zulassungen



CCA DEKRA Certification B.V.	EN 60998	NTR NL-7623
CSA CSA Group	C22.2 No. 158	1101143
KEMA/KEUR DEKRA Certification B.V.	EN 60998	71-100850
UL UL International Germany GmbH	UL 1059	E45172

Downloads

Environmental Product Compliance

Compliance Search

Environmental Product Compliance 726-242

Dokumentation

Weitere Informationen

Technischer Anhang pdf 2162.18 KB

Ausschreibungstext			
726-242	19.02.2019	xml 3.42 KB	
726-242	21.02.2019	docx 14.97 KB	

CAD/CAE-Daten

CAE Daten

EPLAN Data Portal 726-242

WSCAD Universe 726-242

1 Passende Produkte

1.1 Optionales Zubehör

1.1.1 Aderendhülse

1.1.1.1 Aderendhülse

: 216-202 Aderendhülse; Hülse für 0,75 mm ² / AWG 18; mit Kunststoffkragen; galvanisch verzinkt; grau	: 216-123 Aderendhülse; Hülse für 1 mm ² / AWG 18; ohne Kunststoffkragen; galvanisch verzinkt; silberfarben	: 216-204 Aderendhülse; Hülse für 1,5 mm ² / AWG 16; mit Kunststoffkragen; galvanisch verzinkt; schwarz	: 216-104 Aderendhülse; Hülse für 1,5 mm ² / AWG 16; ohne Kunststoffkragen; galvanisch verzinkt; silberfarben

1.1.2 Anschlusselement

1.1.2.1 Potentialklemme

: 726-904 Zusatzmodul für Rangierwaben; anrastbar an Befestigungselement; isoliert; mit CA-GE CLAMP®; 4,00 mm ² ; grau	: 726-903 Zusatzmodul für Rangierwaben; anrastbar an Befestigungselement; mit Kontakt zur Befestigungsaufgabe; mit CAGE CLAMP®; 4,00 mm ² ; weiß

1.1.3 Beschriftung

1.1.3.1 Beschriftungsadapter



: 726-902

Adapter; dunkelgrau

1.1.3.2 Beschriftungsschild



: 793-5502

WMB-Beschriftungskarte; als Karte; bedruckt; 1 ... 10 (10x); dehnbar 5 - 5,2 mm; Aufdruck waagerecht; aufrastbar; weiß



: 793-5501/000-014

WMB-Beschriftungskarte; als Karte; für Klemmenbreite 5 - 17,5 mm; dehnbar 5 - 5,2 mm; unbedruckt; aufrastbar; braun



: 793-5501/000-017

WMB-Beschriftungskarte; als Karte; für Klemmenbreite 5 - 17,5 mm; dehnbar 5 - 5,2 mm; unbedruckt; aufrastbar; hellgrün



: 793-5501

WMB-Beschriftungskarte; als Karte; für Klemmenbreite 5 - 17,5 mm; dehnbar 5 - 5,2 mm; unbedruckt; aufrastbar; weiß



: 793-5566

WMB-Beschriftungskarte; als Karte; bedruckt; 1 ... 50 (2x); dehnbar 5 - 5,2 mm; Aufdruck waagerecht; aufrastbar; weiß



: 793-5501/000-002

WMB-Beschriftungskarte; als Karte; für Klemmenbreite 5 - 17,5 mm; dehnbar 5 - 5,2 mm; unbedruckt; aufrastbar; gelb



: 793-5501/000-012

WMB-Beschriftungskarte; als Karte; für Klemmenbreite 5 - 17,5 mm; dehnbar 5 - 5,2 mm; unbedruckt; aufrastbar; orange



: 2009-115

WMB-Inline; für Smart Printer; 1500 Stück auf Rolle; dehnbar 5 - 5,2 mm; unbedruckt; aufrastbar; weiß



: 793-5500/793-035

WMB-Beschriftungskarte; als Karte; bedruckt; X (100x); dehnbar 5 - 5,2 mm; Aufdruck waagerecht; aufrastbar; weiß



: 793-5501/000-007

WMB-Beschriftungskarte; als Karte; für Klemmenbreite 5 - 17,5 mm; dehnbar 5 - 5,2 mm; unbedruckt; aufrastbar; grau



: 793-5501/000-005

WMB-Beschriftungskarte; als Karte; für Klemmenbreite 5 - 17,5 mm; dehnbar 5 - 5,2 mm; unbedruckt; aufrastbar; rot



: 793-5501/000-006

WMB-Beschriftungskarte; als Karte; für Klemmenbreite 5 - 17,5 mm; dehnbar 5 - 5,2 mm; unbedruckt; aufrastbar; blau



: 793-5501/000-023

WMB-Beschriftungskarte; als Karte; für Klemmenbreite 5 - 17,5 mm; dehnbar 5 - 5,2 mm; unbedruckt; aufrastbar; grün



: 793-5501/000-024

WMB-Beschriftungskarte; als Karte; für Klemmenbreite 5 - 17,5 mm; dehnbar 5 - 5,2 mm; unbedruckt; aufrastbar; violett

1.1.3.3 Beschriftungsstreifen



: 2009-110

Beschriftungsstreifen; für Smart Printer; auf Rolle; nicht dehnbar; unbedruckt; aufrastbar; weiß

1.1.4 Brücken

1.1.4.1 Brücken



: 709-107

Drahtkettenbrücken; 0,5 mm²; isoliert; grau

1.1.5 Isolierungsstopp

1.1.5.1 Isolierstopp

: 726-901

Isolierungsstopp; 0,08 - 0,2 mm² "e" (0,14 mm² "f"); 4 x 3 Stück / Strang; weiß

: 726-907

Isolierungsstopp; 0,25 - 0,5 mm² "e+f"; 4 x 3 Stück / Strang; dunkelgrau

: 726-906

Isolierungsstopp; 0,25 mm² "e"; 0,14 - 0,25 mm² "f"; 4 x 3 Stück / Strang; lichtgrau

1.1.6 Werkzeug

1.1.6.1 Betätigungswerkzeug

: 210-719

Betätigungswerkzeug; Klinge 2,5 x 0,4 mm; mit teilisoliertem Schaft

Handhabungshinweise

Leiter anschließen



mm. Leiterquerschnitt (e+f) et Adernanzahl	mm. Leiterquerschnitt (e) et Adernanzahl	
	Bestell-Nr. für 210-202/ grau	Bestell-Nr. für 210-203/ grün
2mm ² 1,0	0,75 210-202/ grau	1 210-203/ grün
2mm ² 1,0	1,0 210-202/ grau	1 210-203/ grün
2mm ² 2,0	1,5 210-202/ grau	1,5 210-203/ grün
2mm ² 1,0	0,75 210-202/ grau	1 210-203/ grün

CAGE CLAMP®-Anschluss
Leiter mit Betätigungswerkzeug (210-719), Klinge (2,5 x 0,4) mm, anschließen.

CAGE CLAMP®-Anschluss
Leiter mit Aderendhülsen anschließen.

Aderendhülsen

Leiter anschließen



Isolierungsstopp in die Leitereinführungsöffnungen der Rangierwaben einsetzen.

Isolierungsstopp montiert.

Prüfen



Prüfen mit Prüfstecker (210-137) Ø 2,3 mm



Anrasten eines Zusatzmoduls mit Kontakt zur Befestigungsauflage

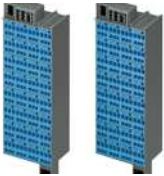


Montage einer Rangierwabe mit angerastetem Zusatzmodul; direkte Kontaktierung zum Montagerahmen



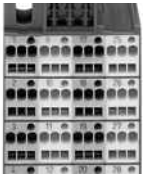
Montagebeispiel
Rangierwaben im Gestellrahmen

Ex-Anwendung



Blaue Rangierwaben sind für Anwendungen Ex i geeignet.

Beschriften



Kammerkennzeichnung (werkseitige Bedruckung) Seite 1: 1, 2, 3, 4 ...



Individuelle Gruppenbeschriftung mit WMB-Beschriftungssystem