



CorePro LEDtube T8 KVG/VVG



CorePro LEDtube 1200mm 15.5W 840 T8

Die Philips CorePro LEDtube Familie eignet sich hervorragend als Alternative für herkömmliche T8-Leuchtstofflampen am KVG/VVG. Die Energieeffizienz sorgt für sofortige Einsparungen, auf die Sie sich über eine lange und zuverlässige Lebensdauer verlassen können.

Hinweise

- Hinweise:
- Nicht für Gleichspannung und/oder elektronische Schalter geeignet
- Nicht dimmbar
- KVG/VVG (EM/Mains) Version ausschließlich für Betrieb am konventionellen Vorschaltgerät oder 230V geeignet
- Beim Wechsel zu LEDtube muss überprüft werden, ob die in den Vorschriften geforderten Beleuchtungsstärken eingehalten werden
- Die Gesamtenergieeffizienz und Lichtverteilung jeder Anlage, hängt von der Auslegung der Installation ab.
- Installationshinweise, abrufbar unter <https://www.lighting.philips.de/produkte/master-ledtubes>, sind zu beachten

Produkt Daten

Allgemeine Eigenschaften		Ausstrahlungswinkel (Nom)	
Sockel	G13 [Medium Bi-Pin Fluorescent]		240 °
CE-Zeichen	Ja	Lichtstrom (Nom)	1800 lm
EU RoHS-konform	Ja	Lichtfarbe	Neutralweiß (CW)
Nennlebensdauer (Nom)	30000 h	Ähnlichste Farbtemperatur (Nom)	4000 K
Schaltzyklus	200000X	Nennlichtausbeute (nom.)	116 lm/W
Referenz für Lichtstrommessung	Sphere	Farbkonsistenz	<6
Stufe	CorePro	Farbwiedergabeindex (Nom.)	80
		Restlichtstrom am Ende der Nennlebensdauer (Nom.)	70 %
Lichttechnische Daten			
Farbcode	840 [CCT von 4000 K]		

CorePro LEDtube T8 KVG/VVG

Elektrische Kenndaten

Eingangsfrequenz	50 bis 60 Hz
Power (Rated) (Nom)	15,5 W
Lampenstrom (Nom)	84 mA
Startzeit (Nom)	0,5 s
Aufwärmzeit bis 60 % Licht (Nom.)	0,5 s
Leistungsfaktor (Nom)	0,9
Spannung (Nom)	220-240 V

Temperaturkenndaten

Umgebungstemperatur (max.)	45 °C
Umgebungstemperatur (min.)	-20 °C
Lagertemperatur (max)	65 °C
Lagertemperatur (min)	-40 °C
Gehäusetemperatur (max)	50 °C

Dimmen

Dimmbar	Nein
---------	------

Mechanische Kenndaten

Kolbenausführung	Satiniert
Kolbenmaterial	Glass
Produktlänge	1200 mm

Kolbenform	Röhre, doppelseitig gesockelt
------------	-------------------------------

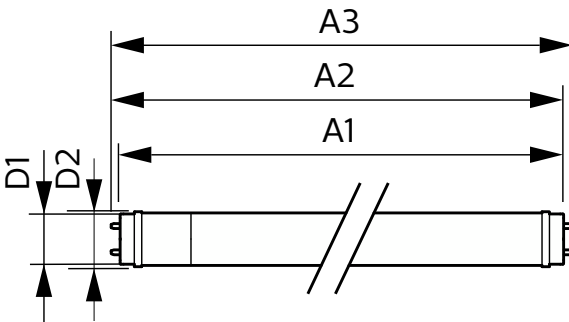
Zulassungen und Anwendungseigenschaften

Energieeffizienzklasse	E
Energiesparendes Produkt	ja
Zeichen & Zertifikate	RoHS compliance CE KEMA- KEUR(DEKRA) Zertifikat
Energieverbrauch kWh/1.000 Std.	16 kWh
EPREL-Registrierungsnummer	1183844

Produktdaten

Gesamt-Produktcode	871951444807000
Bestell-Produktname	CorePro LEDtube 1200mm 15.5W 840 T8
EAN/UPC - Produkt	8719514448070
Bestellcode	44807000
Anzahl pro Verpackung	1
SAP-Zähler - Pakete pro Außenkarton	20
SAP-Material	929003519702
Kopie Nettogewicht (Einzelteil)	0,220 kg

Abmessungsskizzen

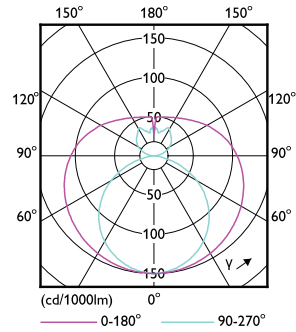
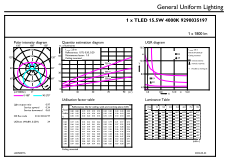


CorePro LEDtube 1200mm 15.5W 840 T8

Product	D1	D2	A1	A2	A3
CorePro LEDtube 1200mm 15.5W 840 T8					

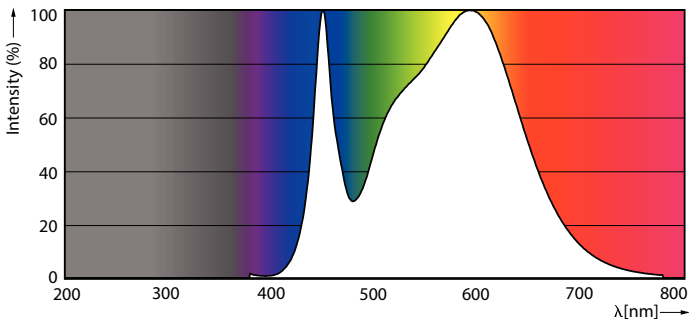
CorePro LEDtube T8 KVG/VVG

Photometrische Daten



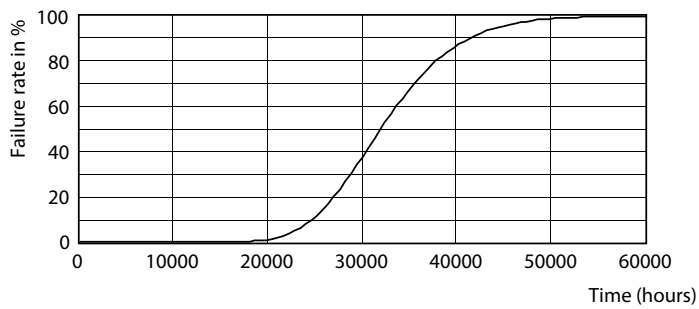
General uniform lighting

Light Distribution Diagram

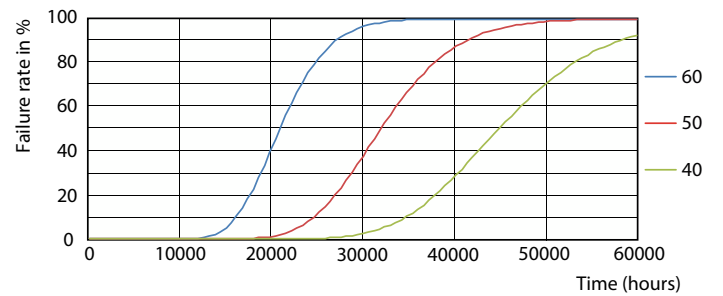


Spectral Power Distribution Colour

Lebensdauer



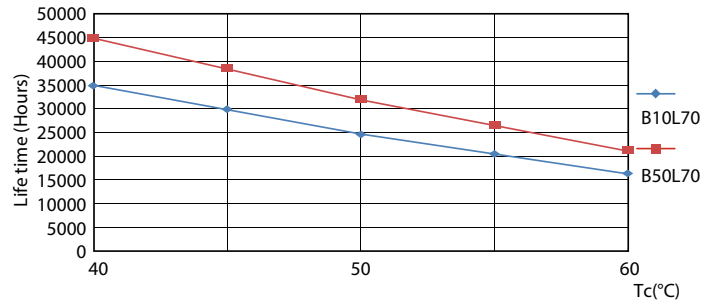
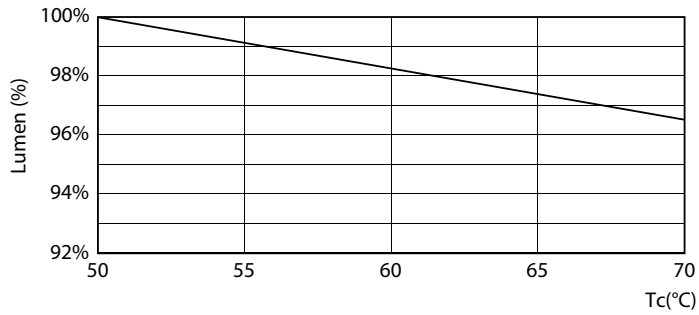
Life Expectancy Diagram



FailureRate

CorePro LEDtube T8 KVG/VVG

Lebensdauer



LumenVsTc

LifetimeVsTc



Lumen Maintenance Diagram

