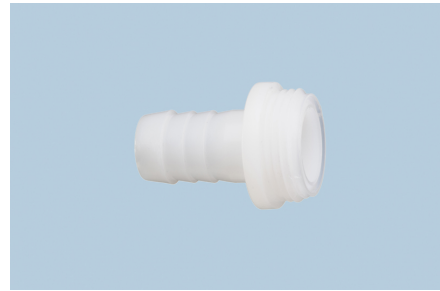


# Datenblatt Artikel 531400

## Schlauchanschluss m. Außengewinde R 3/4"

natur, R 3/4" x 16 mm, HD-PE

- sehr gute chemische Beständigkeit gegen Säuren, Laugen und weitere Chemikalien
- temperaturbeständig: -20°C bis +70°C
- mit Rohrgewinde  $\varnothing$  d3= R 3/4" - Außengewinde
- Tülle Außen- $\varnothing$  d1= 16 mm bzw. 5/8" (Aufsteckbereich)
- l = 50 mm
- Mindestabnahmemenge 2.000 Stück!



<b>Best.einheit</b>	Stück
<b>EAN</b>	4007228531404
<b>Mindest.Best.</b>	10
<b>Breite</b>	0
<b>Breite Karton</b>	250
<b>Breite Pal</b>	0,8
<b>Brutto Gewicht Pal Kg</b>	356
<b>brutto Kg</b>	0,01
<b>Bruttogewicht VE Kg</b>	0,1
<b>Btl in Karton</b>	10
<b>Farbe</b>	natur
<b>Gewicht VE</b>	0,125
<b>Höhe</b>	0
<b>Höhe Karton</b>	85
<b>Höhe Pal</b>	0,83
<b>Kartons pro Lage</b>	42
<b>Lagen</b>	8
<b>Länge Karton</b>	250
<b>Länge Pal</b>	1,2
<b>netto Kg</b>	0,01
<b>Stück / Lage</b>	4200
<b>Stück / Palette bzw Kiste</b>	33600
<b>Summe Kartons</b>	336
<b>Tiefe</b>	50
<b>VE</b>	10
<b>Volumen m3</b>	0
<b>Zolltarif</b>	39174000