

Kruisgrepen • DIN 6335 lichtmetaal
24630.0063



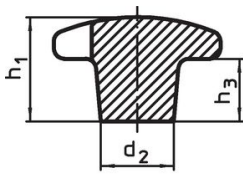
Productbeschrijving

Deze kruisgrepen zijn vervaardigd volgens DIN 6335.

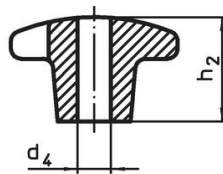
Materiaal

- Greep**
- aluminium, ongepolijst

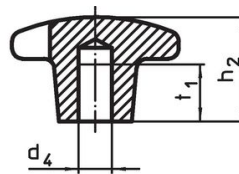
Tekening



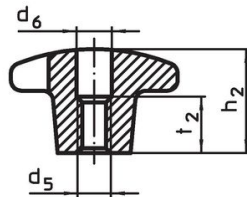
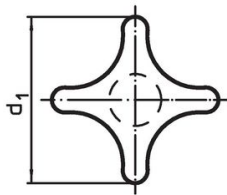
Afbeelding 1



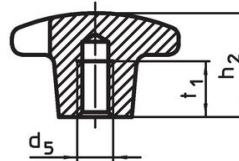
Afbeelding 2



Afbeelding 3



Afbeelding 4

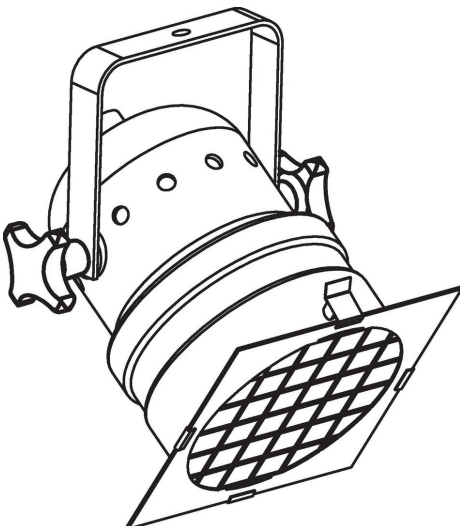


Afbeelding 5

Bestelinformatie

| d ₁ | Afmetingen | | h ₁ | h ₃ | [g] | Artikelnr. |
|--|----------------|------|----------------|----------------|-----|------------|
| | d ₂ | [mm] | | | | |
| onbewerkt deel, vorm A – Afbeelding 1, ongepolijst | | | | | | |
| 63 | 20 | | 42 | 25 | 95 | 24630.0063 |

Toepassingsvoorbeeld



Voldoet

Conform RoHS

Bevat lood - voldoet aan uitzonderingen 6a / 6b / 6c

Bevat SVHC stoffen >0,1% w/w

Bevat lood - SVHC-lijst per 14.06.2023

Bevat propositie 65 stoffen



Lood kan kanker en reproductieve schade veroorzaken door blootstelling
<https://www.P65Warnings.ca.gov/>

Vrij van conflictmineralen

Dit product bevat geen stoffen die worden aangeduid als conflictmineralen" zoals tantaal, tin, goud of wolfram uit de Democratische Republiek Congo of aangrenzende landen."