

Uchwyty krzyżowe • DIN 6335 stal nierdzewna, odlew

24631.0432



Opis produktu

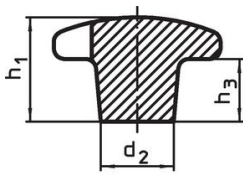
Uchwyty krzyżowe są produkowane zgodnie z DIN 6335.

Materiał

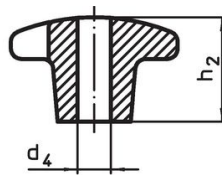
Uchwyt

- Stal nierdzewna A2, piaskowana

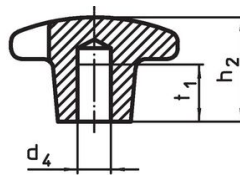
Rysunek



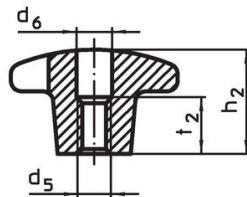
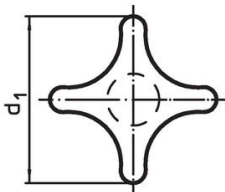
rysunek 1



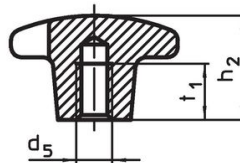
rysunek 2



rysunek 3




rysunek 4

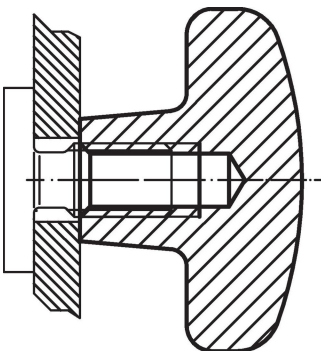


rysunek 5

Informacje do zamówienia

d ₁	d ₂	Wymiary d ₅ [mm]	h ₂	t ₁ min.	 [g]	Nr art.
z gwintowanym otworem ślepym, kształt E – rysunek 5						
32	12	M6	20	12	38	24631.0432

Przykład aplikacji



Zgodność

Zgodny z RoHS

Zgodny zgodnie z Dyrektywą 2011/65/UE i Dyrektywą 2015/863

Nie zawiera substancji SVHC

Brak substancji SVHC o zawartości powyżej 0,1% mas. – lista SVHC z 14.06.2023.

Nie zawiera substancji Propozycji 65

Nie zawiera substancji z rozporządzenia Proposition 65.

<https://www.P65Warnings.ca.gov/>

Wolny od minerałów konfliktu

Ten produkt nie zawiera żadnych substancji oznaczonych jako „minerały konfliktu”, takich jak tantal, cyna, złoto lub wolfram z Demokratycznej Republiki Konga lub krajów sąsiednich.