

## Kreuzgriffe • DIN 6335 Rostfreier Stahl, Feinguss

24631.0463



### Produktbeschreibung

Diese Kreuzgriffe sind nach DIN 6335 gefertigt.

### Werkstoff

#### Griff

- Rostfreier Stahl A2, matt gestrahlt

### Maßzeichnung

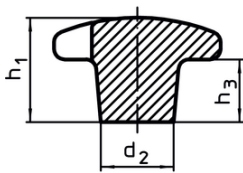


Bild 1

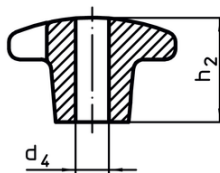


Bild 2

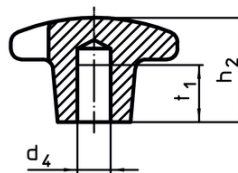


Bild 3

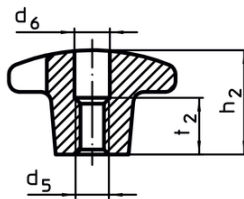
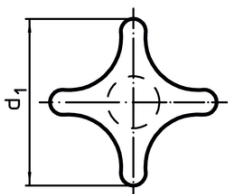


Bild 4

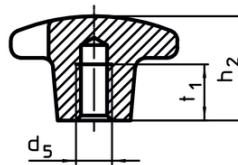
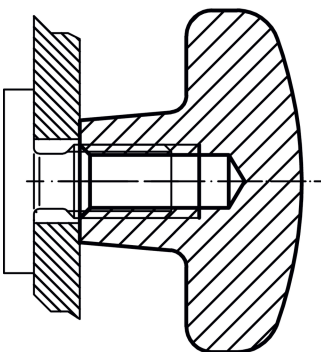


Bild 5

### Bestellinformationen

d <sub>1</sub>	d <sub>2</sub>	Abmessungen			[g]	Art.-Nr.
		d <sub>5</sub>	h <sub>2</sub>	t <sub>1</sub> min.		
mit Gewindesackloch, Form E – Bild 5						
63	20	M12	40	22	205	24631.0463

### Anwendungsbeispiel



## Compliance

### RoHS-konform

Konform gemäß Richtlinie 2011/65/EU und Richtlinie 2015/863.

### Enthält keine SVHC-Stoffe

Keine SVHC Substanzen mit mehr als 0,1% w/w enthalten – SVHC Liste Stand 14.06.2023.

### Enthält keine Proposition 65 Stoffe

Keine Stoffe der Proposition 65 enthalten.

<https://www.P65Warnings.ca.gov/>

### Frei von Konfliktmineralien

Dieses Produkt enthält keine als "Konfliktmineralien" bezeichneten Stoffe wie Tantal, Zinn, Gold oder Wolfram aus der demokratischen Republik Kongo oder angrenzender Länder.