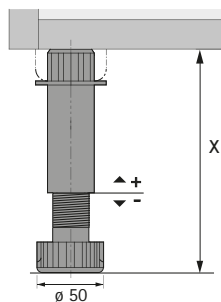


Sockelverstellfuß

- ▶ Euro
- ▶ Sockelfuß, Adapter, Gleiter

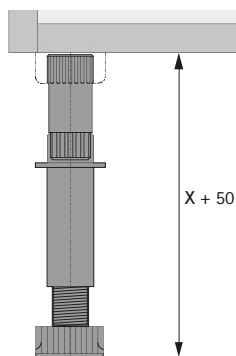
Sockelfuß Euro



- ▶ Beschlagssystem aus Sockelfüßen, Gleitern und weiterem Zubehör
- ▶ Belastbarkeit 450 kg / Fuß, max. 1350 kg bei 3 oder mehr Füßen
- ▶ Sicherer Halt des Fußes im Gleiter, einfache Höhenverstellung
- ▶ Sockelschubkasten ab Sockelhöhe 150 mm möglich
- ▶ Kunststoff schwarz

| Sockelhöhe Maß X mm | Verstellbereich mm | Bestell-Nr. | VE |
|---------------------|--------------------|-------------|----------|
| 100 | 95 - 123 | 0 071 840 | 1/40 St. |
| 130 | 115 - 150 | 0 071 841 | 1/40 St. |
| 150 | 135 - 173 | 0 071 842 | 1/40 St. |
| 180 | 165 - 200 | 0 071 843 | 1/40 St. |

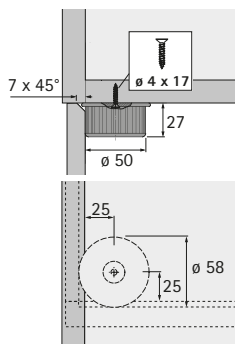
Adapter für Sockelfuß



- ▶ Zur Verlängerung des Sockelfußes um 50 mm
- ▶ Kunststoff schwarz

| Bestell-Nr. | VE |
|-------------|----------|
| 0 071 844 | 1/40 St. |

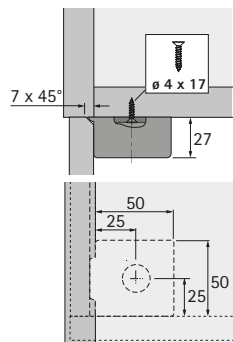
Gleiter zum Anschrauben



- ▶ Mit Auflage zur Unterstützung der Seitenwand
- ▶ Kunststoff schwarz

| Bestell-Nr. | VE |
|-------------|----------|
| 0 071 847 | 1/40 St. |

Gleiter zum Anschrauben



- ▶ Mit integrierter Aufnahme für Blendenhalter
- ▶ Mit Auflage zur Unterstützung der Seitenwand
- ▶ Kunststoff schwarz

Seitenverweis:
▶ Blendenhalter, siehe Seite 796

| Bestell-Nr. | VE |
|-------------|----------|
| 0 071 848 | 1/40 St. |