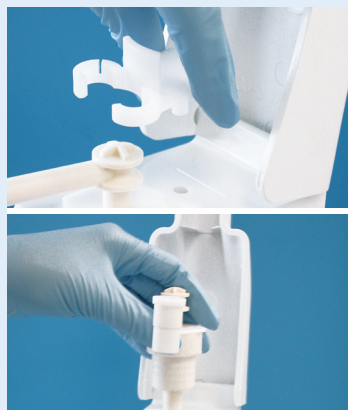


Reinigung und Desinfektion leicht gemacht Wandspender sm 2 universal / sm 2 500

Schritt 1

Der Wandspender lässt sich ohne Werkzeug zerlegen. Die glatten und polierten Oberflächen ermöglichen eine leichte Reinigung sowie die Desinfektion mit perform® bzw. mikrozyd® AF Tüchern.



Schritt 2

Setzen Sie zuerst eine 2% perform® Lösung in einer 5L-schülke Instrumentenwanne an. Legen Sie die Pumpe in die Lösung und pumpen Sie drei mal. Nach 30 Min. Kontaktzeit den Vorgang wiederholen.



60 Minuten
warten



Schritt 3

Nach Beendigung der Einwirkzeit in hygienisch einwandfreiem Wasser (z.B. durch schülke filtration) betätigen Sie die Pumpe ca. 6 mal zum Klarspülen.



30 Minuten
warten



Schritt 4

Anschließend sollte die Pumpe mit einem Tuch trocken gewischt werden.



Schritt 5

Der Spender kann schnell und einfach wieder zusammengebaut werden und ist somit für den nächsten Einsatz bereit.



Folgende Produkte wurden für die qualitätsgesicherte Aufbereitung des sm Spenders getestet.



Desinfektionsmittel sicher verwenden. Vor Gebrauch stets Kennzeichnung und Produktinformation lesen.