

**Mechanical characteristics**  
cables

interface dimensions acc. to assembly code  
centre conductor  
outer conductor

**Components**

centre contact  
outer contact  
other metal parts  
crimp ferrule  
insulator

**Electrical characteristics**

impedance  
voltage proof  
contact resistance  
centre contact  
outer contact

**Environmental**

RoHS compliant

**Mechanische Eigenschaften**

Kabel  
Steckgesicht nach Montageanleitung  
Innenleiter  
Außenleiter

**Bauteile**

Innenkontakt  
Außenkontakt  
sonstige Metallteile  
Crimprohr  
Isolierung

**Elektrische Eigenschaften**

Wellenwiderstand  
Prüfspannung  
Durchgangswiderstand  
Innenkontakt  
Außenkontakt

**Umgebung**

RoHS konform

RG-213/U  
IEC 60169-12  
B0612  
crimp  
crimp

**Materials / Material**

CuZn38Pb2  
CuZn39Pb3  
CuZn39Pb3  
SF Cu w  
POM

**Finish / Oberfläche**

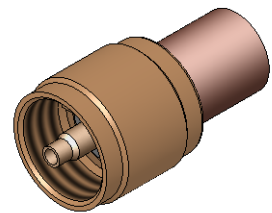
Cu2Ag5  
Cu2Ni5  
Cu2Ni5  
Ni5


50 Ω  
2 kV<sub>eff</sub> / 50 Hz

≤ 5 mΩ  
≤ 5 mΩ

2011/65/EU

M 1:1



Änd./ rev. index	Änderungs-Nr. / revision code	Datum/ date	Name/ name	Datum/ date	Name/ name	Gewicht/ weight [g]
			gez./ drawn	03.11.2016	MA	
			gepr./ appr.	23.11.2016	KL	ca./approx. 23
Maßstab/ scale			Benennung/ title			
2:1 (1:1)			UHF Straight Plug UHF-Kabelstecker			
untol. Maße/ dim. without tolerances according to			Untert./ doc. type		Zeichnungsnr./ drawing no.	
			K		J01040A0006	
Ersatz für/ replaces						
					 Maße/ dimensions: mm Original : DIN A4 Blatt/ sheet 1 von/ of 1	