



LEISTUNGSSCHALTER BGR. S0, FUER DEN MOTORSCHUTZ, CLASS 10, A-AUSL. 1,4...2A, N-AUSL. 26A, SCHRAUBANSCHLUSS, STANDARDSCHALTVERMOEGEN

Abbildung ähnlich

Produkt-Markename	SIRIUS
Produkt-Bezeichnung	Leistungsschalter
Ausführung des Produkts	für Motorschutz

Allgemeine technische Daten:

Verlustwirkleistung gesamt typisch	W	6
Schockfestigkeit		25g / 11 ms
Stoßspannungsfestigkeit Bemessungswert	V	6 000
mechanische Lebensdauer (Schaltspiele)		
• der Hauptkontakte typisch		100 000
Schutzart IP		
• frontseitig		IP20
Betriebsmittelkennzeichen		
• gemäß DIN EN 61346-2		Q

Hauptstromkreis:

Polzahl für Hauptstromkreis		3
einstellbarer Ansprechwert Strom des stromabhängigen Überlastauslösers	A	1,4 ... 2
Betriebsspannung		
• Bemessungswert	V	690
• bei AC-3 Bemessungswert maximal	V	690
Betriebsstrom		
• bei AC-3		
— bei 400 V Bemessungswert	A	2
Betriebsleistung		
• bei AC-3		

— bei 400 V Bemessungswert	kW	0,75
Schalzhäufigkeit		
• bei AC-3 maximal	1/h	15

Hilfsstromkreis:

Anzahl der Wechsler		
• für Hilfskontakte		0
Produktweiterung Hilfsschalter		Ja

Schutz-/ Überwachungsfunktion:

Auslöseklasse		CLASS 10
Ausschaltvermögen Grenzkurzschlussstrom (I_{cu})		
• bei AC bei 240 V Bemessungswert	kA	100
• bei AC bei 400 V Bemessungswert	kA	100
• bei AC bei 500 V Bemessungswert	kA	100
• bei AC bei 690 V Bemessungswert	kA	8

Kurzschluss:

Ausführung des Überstrom- und Kurzschlussauslösers		thermomagnetisch
-----------------------------------------------------------	--	------------------

Einbau/ Befestigung/ Abmessungen:

Einbaulage		beliebig
Befestigungsart		Schraub- und Schnappbefestigung auf Hutschiene 35 mm nach DIN EN 50022
Höhe	mm	97
Breite	mm	45
Tiefe	mm	96
einzuhaltender Abstand		
• bei Reihenmontage		
— rückwärts	mm	0
— seitwärts	mm	0

Anschlüsse/ Klemmen:

Ausführung des elektrischen Anschlusses		
• für Hauptstromkreis		Schraubanschluss
• für Hilfs- und Steuerstromkreis		Schraubanschluss
Anordnung des elektrischen Anschlusses für Hauptstromkreis		frontseitig
Produktfunktion		
• abnehmbare Klemme für Hilfs- und Steuerstromkreis		Nein
Art der anschließbaren Leiterquerschnitte		
• für Hauptkontakte		
— eindrätig		2x (1 ... 2,5 mm ²), 2x (2,5 ... 6 mm ²)
— mehrdrätig		2x (1 ... 2,5 mm ²), 2x (2,5 ... 6 mm ²)

- feindrätig mit Aderendbearbeitung
- bei AWG-Leitungen für Hauptkontakte

2x (1 ... 2,5 mm²), 2x (2,5 ... 6 mm²)
2x (14 ... 10)

Sicherheitsrelevante Kenngrößen:

Berührungsschutz gegen elektrischen Schlag fingersicher

Mechanische Daten:

Baugröße des Leistungsschalters S0

Umgebungsbedingungen:

Aufstellungshöhe bei Höhe über NN maximal m 2 000

Umgebungstemperatur

- während Betrieb °C -20 ... +60
- während Lagerung °C -50 ... +80
- während Transport °C -50 ... +80

Approbationen/ Zertifikate:

allgemeine Produktzulassung

Prüfbescheinigungen

Schiffbau



[spezielle Prüfbescheinigungen](#)
[n](#)



Schiffbau

sonstiges



[Konformitätserklärung](#)
[ng](#)

sonstiges

[Umweltbestätigung](#)

[Bestätigungen](#)



[sonstig](#)

Weitere Informationen

Information- and Downloadcenter (Kataloge, Broschüren,...)

<http://www.siemens.de/industrial-controls/catalogs>

Industry Mall (Online-Bestellsystem)

<http://www.siemens.com/industrymall>

CAX-Online-Generator

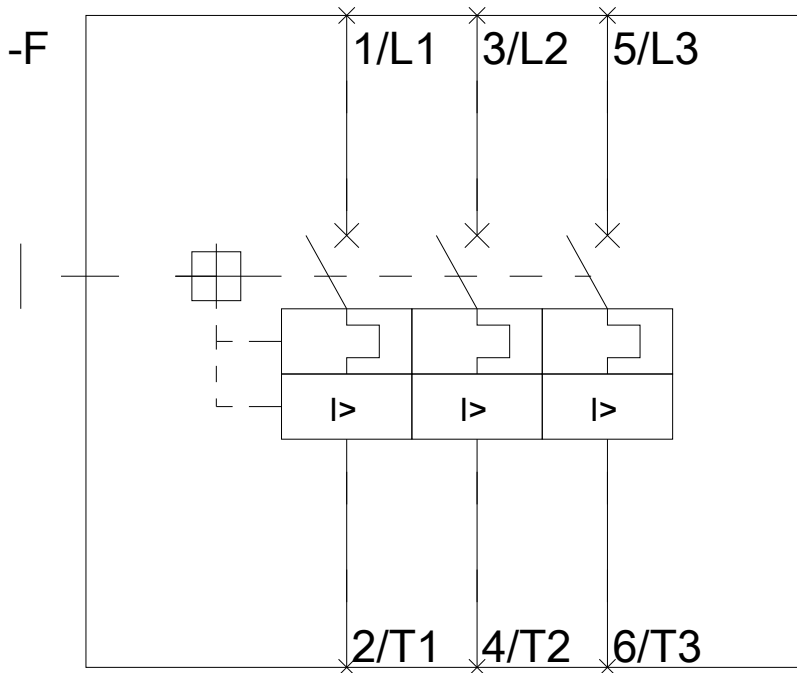
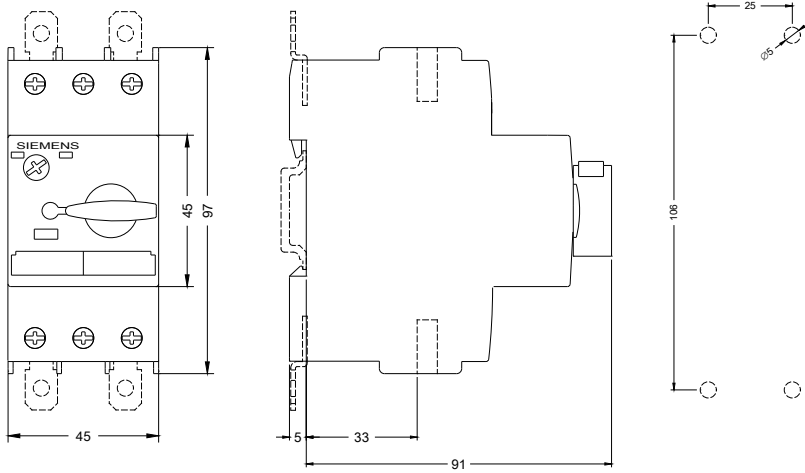
<http://support.automation.siemens.com/WW/CAXorder/default.aspx?lang=de&mfb=3RV10211BA10>

Service&Support (Handbücher, Betriebsanleitungen, Zertifikate, Kennlinien, FAQs,...)

<http://support.automation.siemens.com/WW/view/de/3RV10211BA10/all>

Bilddatenbank (Produktfotos, 2D-Maßzeichnungen, 3D-Modelle, Geräteschaltpläne, EPLAN Makros, ...)

http://www.automation.siemens.com/bilddb/cax_de.aspx?mfb=3RV10211BA10&lang=de



letzte Änderung:

11.03.2015