

NAUTIC

3.7 N-CD / 80 ASN 23.7

Tauchpumpe - Schmutzwasser

Leistung: 3,7 kW

Max. Förderhöhe: 29 m

Max. Kapazität: 72 m³/h

Merkmale

-
- Außergewöhnlich robuste Konstruktion durch das Außengehäuse, komplett aus rostfreiem Stahl
- Leichtbaustruktur von weniger als 80 kg bei einem maximalen Durchmesser von 286 mm
- Breite Modellpalette geeignet für Anwendungsanforderungen von einer großen Förderhöhe mit geringer Fördermenge bis zu geringer Förderhöhe mit großer Fördermenge
- Optionale Druckgänge (Schlauch-, Flansch- und Gewindeanschluss)
- HCR Radial-Laufrad
- Doppelte Gleitringdichtung aus Siliziumkarbid
- Ausführung mit Doppelmantelung und wassergekühltem Motor für Entwässerung bei niedrigem Wasserstand
- Das integrierte HEIDE-Guard-System verhindert ein Überhitzen des Motors, erkennt Spannungsabfälle und Überstrom etc.



Anwendungen

-
- Drainagesysteme
- Entsorgung von Suspensionen, Entwässerung bei Tunnelarbeiten
- Entleerung von Gruben, Schächten und Behältern - Wasserentnahme aus Flüssen
- Wasserentnahme, Umwälzung und Belüftung von Teichen

Technische Beschreibung

Temperaturbereich: 0-40 °C

Max. Tauchtiefe: 30 m

Motorfrequenz: 50 Hz

Motorart: 2P Trockenläufermotor

Isolierung: Klasse F

Schutz: IP 68

Motorüberwachung: Heide Guard System

Gleitringdichtung: Doppelte Gleitringdichtung

Spezifikationen

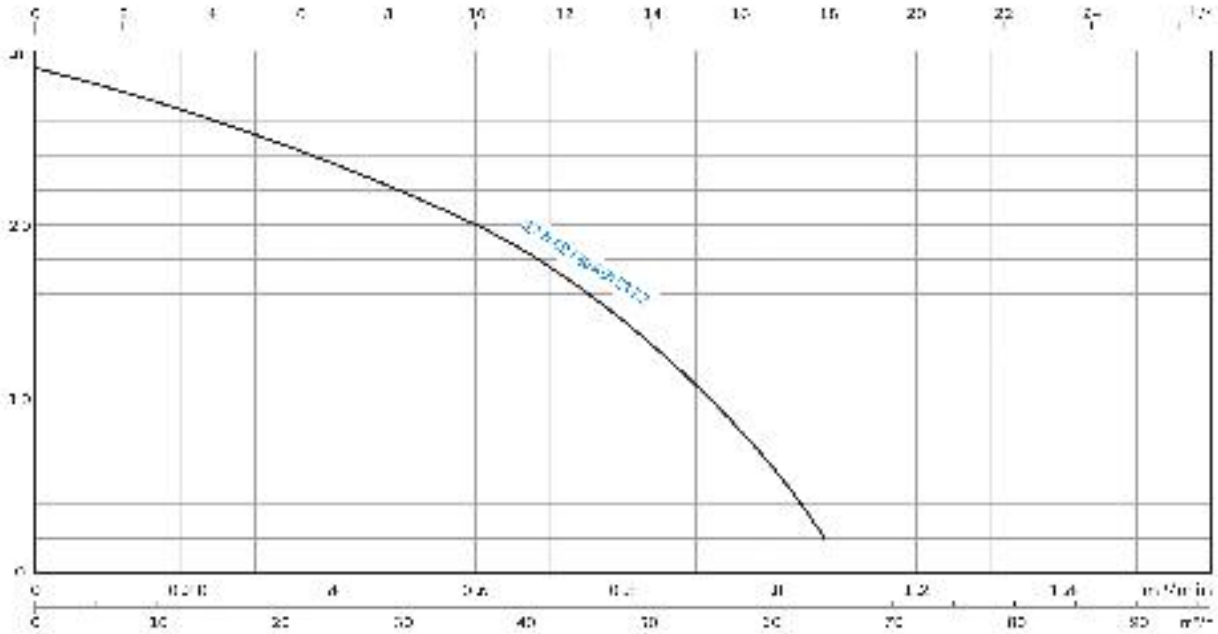
Druckabgang: 80 mm
Korndurchgang: 10,5 mm
Gewicht 230V: kg
Gewicht 400V: 44 kg
Kabellänge: 20 m
Drehzahl: 2900 rpm

Materialien

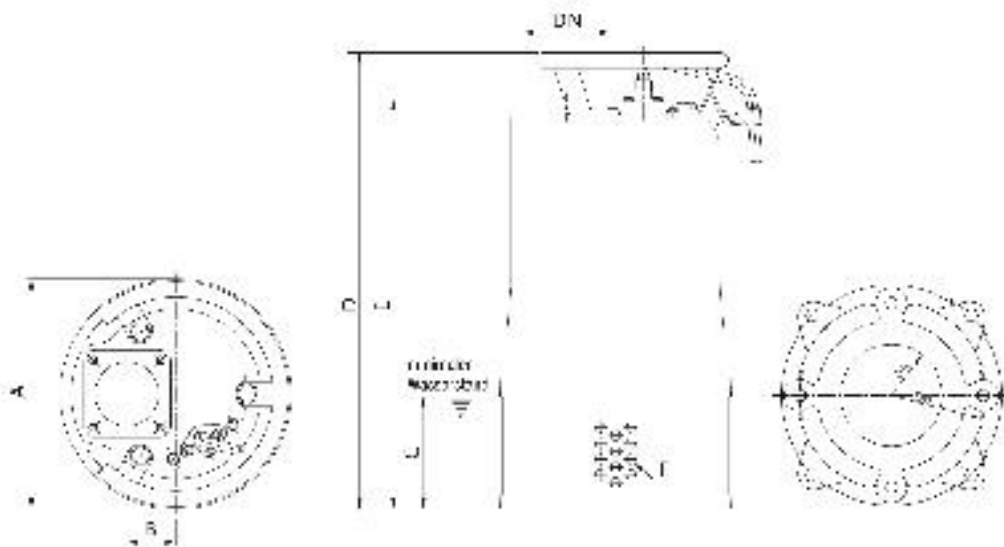
Außengehäuse: Edelstahl
Obere Abdeckung: Grauguss
Motorgehäuse: Edelstahl
Hauptwelle: Edelstahl
Gleitringdichtung oben: Kohle / Keramik
Gleitringdichtung unten: Siliziumkarbid / Siliziumkarbid
Gehäuse: Grauguss
Kabel: H07RN-F

-
- HCR Laufrad - Freistrom- (Vortex-) Laufrad aus Chromstahl (Härtegrad: 55-60 Rockwell), auch zur Förderung abrasiver Medien

Kennlinien



Abmessungen



MODELL	ABMESSUNGEN - MM					
	DN	A	B	C	D	F
HEIDE-PUMPE 20/1	50	225	100	175	490	400

NENN		
DN	DB	DBLZEH
50	170	171/180